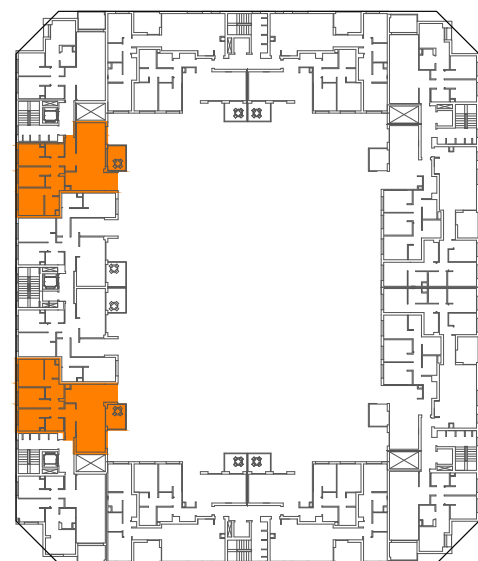


VIVIENDA VT8 (3 dormitorios)



VIVIENDA TIPO 8	6 Uds.
VESTIBULO	4.90 M2.
DISTRIBUIDOR	3.28 M2.
SALÓN+COMEDOR+COCINA	29.35 M2.
DORMITORIO 1	14.52 M2.
DORMITORIO 2	8.00 M2.
DORMITORIO 3	8.30 M2.
BAÑO 1	3.47 M2.
BAÑO 2	3.30 M2.
<hr/>	
TOTAL ÚTIL INTERIOR	75.12 M2.
<hr/>	
TENEDERO	3.06 M2.
TERRAZA	6.58 M2.
<hr/>	
TOTAL ÚTIL EXTERIOR	9.64 M2.
<hr/>	
TOTAL ÚTIL VPPL	79.94 M2.
<hr/>	
CONSTRUIDA PROPIA	98.84 M2.
<hr/>	
CONSTRUIDA PROPIA VPPL	93.88 M2.
CONSTRUIDA VPPL	113.38 M2.

incluso parte proporcional de Zonas Comunes



Planta 1ª, 2ª y 3ª



14/Enero/2026



83 Viviendas VPPL de 2 y 3 Dormitorios - Parcela RMC - 45 LOS AHIJONES - MADRID

Los Planos, Superficies, Infografías y Memoria de Calidades tienen carácter informativo, no contractual, y podrán sufrir modificaciones debidas a exigencias técnicas, jurídicas, administrativas o por decisión de la Cooperativa. Amueblamiento no incluido. Toda la información relativa al RD 515/89 se encuentra en las oficinas de Prygesa sitas en la Glorieta de Cuatro Caminos 6 y 7, 2ª planta, 28020 Madrid

Nota: El amueblamiento en cocina no incluye el mobiliario marcado en línea gris sobre pavimento, que muestra una composición orientativa, no vinculante.



T+R_arquitectos