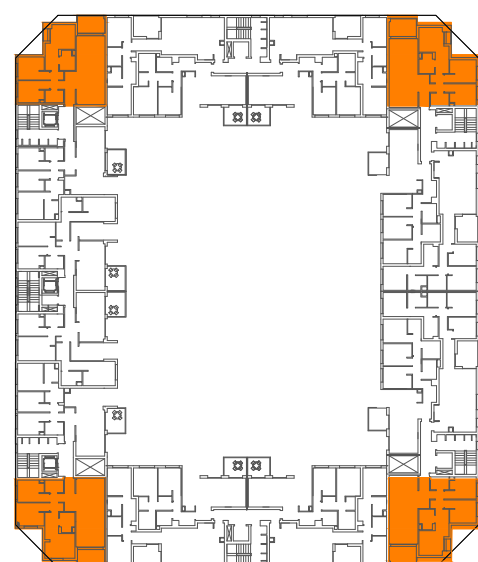


# VIVIENDA VT7 (3 dormitorios)



VIVIENDA TIPO 7	8 Uds.
VESTIBULO	2.23 M2.
DISTRIBUIDOR	2.80 M2.
SALÓN+COMEDOR+COCINA	30.29 M2.
DORMITORIO 1	14.20 M2.
DORMITORIO 2	8.85 M2.
DORMITORIO 3	8.36 M2.
BAÑO 1	3.97 M2.
BAÑO 2	3.30 M2.
<hr/>	
TOTAL ÚTIL INTERIOR	74.00 M2
<hr/>	
TERRAZA	7.21 M2.
<hr/>	
TOTAL ÚTIL EXTERIOR	7.21 M2.
<hr/>	
TOTAL ÚTIL VPPL	77.61 M2.
<hr/>	
CONSTRUIDA PROPIA	94.50 M2.
<hr/>	
CONSTRUIDA PROPIA VPPL	91.05 M2.
CONSTRUIDA VPPL	110.26 M2.

incluso parte proporcional de Zonas Comunes



Plantas 1ª y 2ª



14/Enero/2026



## 83 Viviendas VPPL de 2 y 3 Dormitorios - Parcela RMC - 45 LOS AHIJONES - MADRID

Los Planos, Superficies, Infografías y Memoria de Calidades tienen carácter informativo, no contractual, y podrán sufrir modificaciones debidas a exigencias técnicas, jurídicas, administrativas o por decisión de la Cooperativa. Amueblamiento no incluido. Toda la información relativa al RD 515/89 se encuentra en las oficinas de Prygesa sitas en la Glorieta de Cuatro Caminos 6 y 7, 2ª planta, 28020 Madrid

Nota: El amueblamiento en cocina no incluye el mobiliario marcado en línea gris sobre pavimento, que muestra una composición orientativa, no vinculante.



T+R\_arquitectos