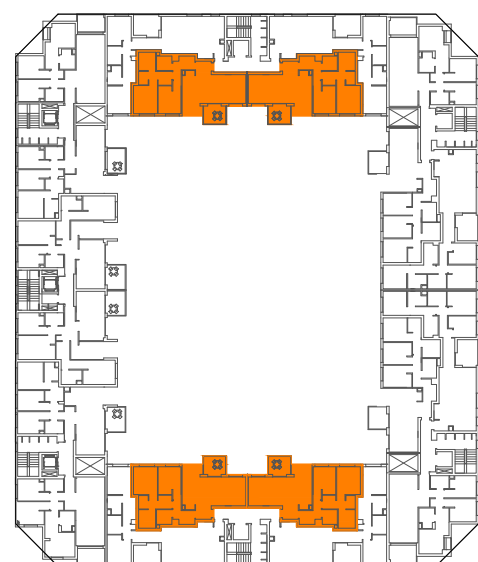
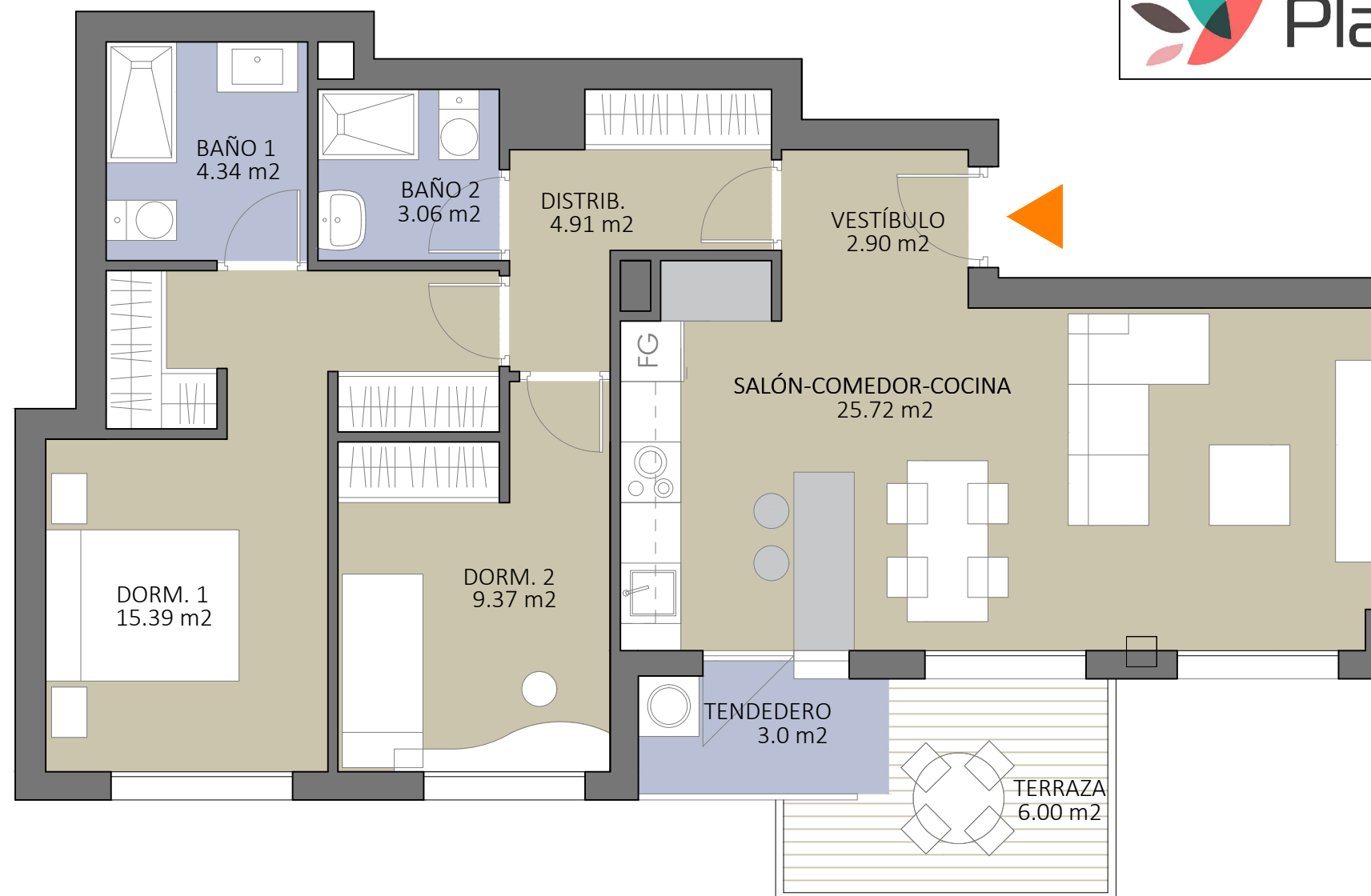


# VIVIENDA VT2 (2 dormitorios)

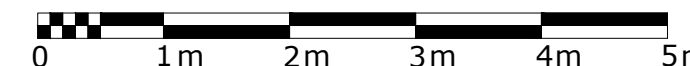


VIVIENDA TIPO 2	4 Uds.
VESTIBULO	2.90 M2.
DISTRIBUIDOR	4.91 M2.
SALÓN+COMEDOR+COCINA	25.72 M2.
DORMITORIO 1	15.39 M2.
DORMITORIO 2	9.37 M2.
BAÑO 1	4.34 M2.
BAÑO 2	3.06 M2.
<hr/>	
TOTAL ÚTIL INTERIOR	65.69 M2
<hr/>	
TENEDERO	3.00 M2.
TERRAZA	6.00 M2.
<hr/>	
TOTAL ÚTIL EXTERIOR	9.00 M2.
<hr/>	
TOTAL ÚTIL VPPL	70.19 M2.
<hr/>	
CONSTRUIDA PROPIA	87.51 M2.
<hr/>	
CONSTRUIDA PROPIA VPPL	82.64 M2.
CONSTRUIDA VPPL	99.69 M2.

incluso parte proporcional de Zonas Comunes



Planta 2ª



14/Enero/2026

T+R\_arquitectos



## 83 Viviendas VPPL de 2 y 3 Dormitorios - Parcela RMC - 45 LOS AHIJONES - MADRID

Los Planos, Superficies, Infografías y Memoria de Calidades tienen carácter informativo, no contractual, y podrán sufrir modificaciones debidas a exigencias técnicas, jurídicas, administrativas o por decisión de la Cooperativa. Amueblamiento no incluido. Toda la información relativa al RD 515/89 se encuentra en las oficinas de Prygesa sitas en la Glorieta de Cuatro Caminos 6 y 7, 2ª planta, 28020 Madrid

Nota: El amueblamiento en cocina no incluye el mobiliario marcado en línea gris sobre pavimento, que muestra una composición orientativa, no vinculante.

