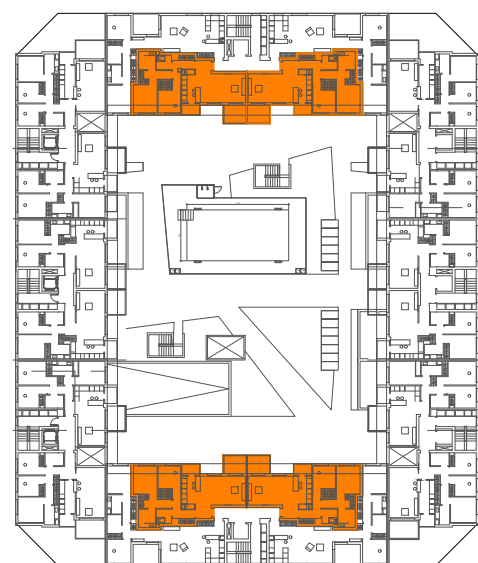
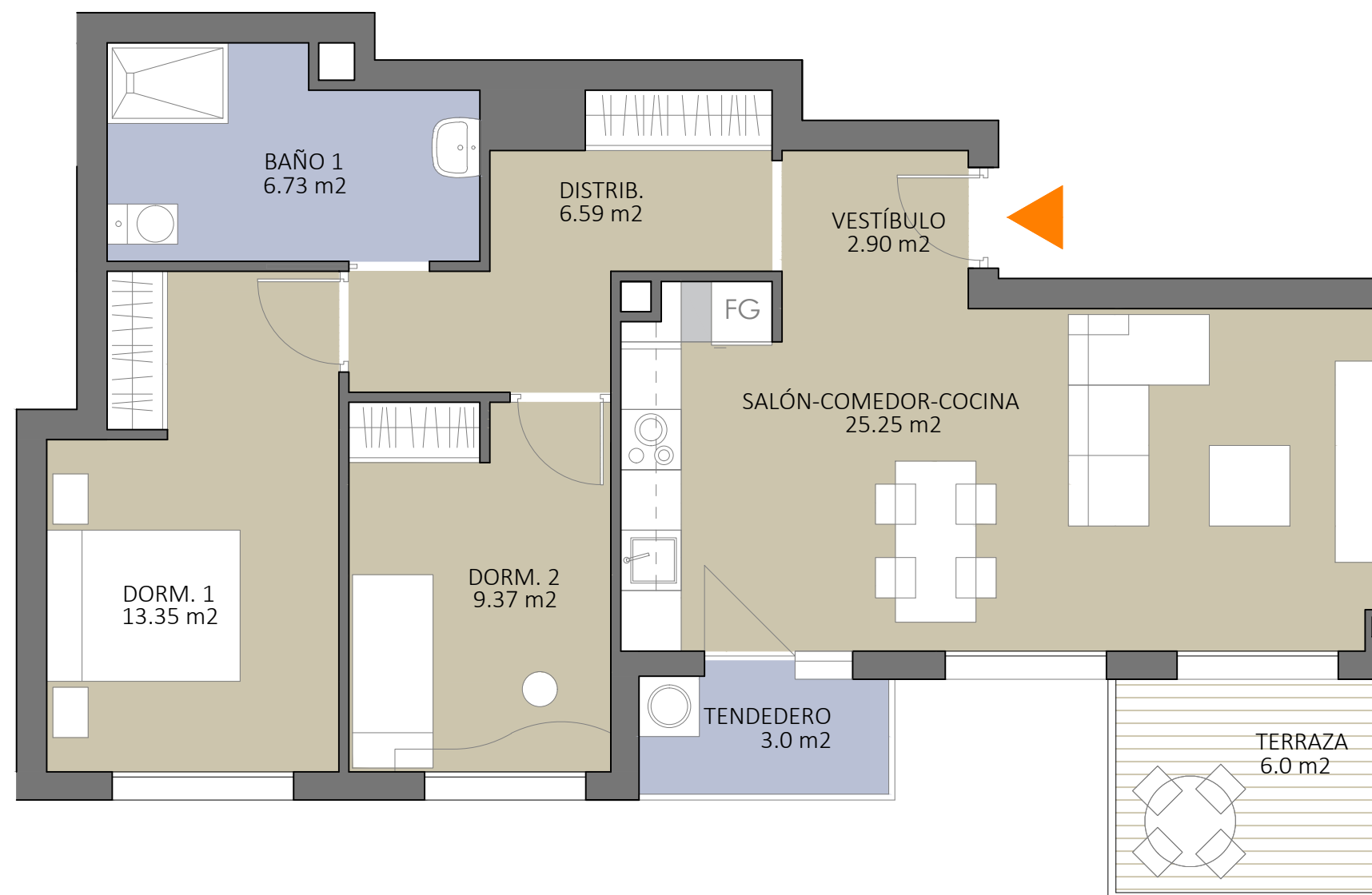


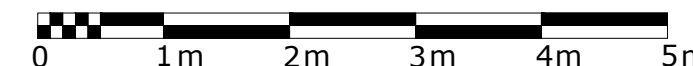
VIVIENDA VT18 PMR (2 dormitorios)



VIVIENDA TIPO 18 PMR	4 Uds.
VESTIBULO	2.90 M2.
DISTRIBUIDOR	6.59 M2.
SALÓN+COMEDOR+COCINA	25.75 M2.
DORMITORIO 1	15.35 M2.
DORMITORIO 2	9.37 M2.
BAÑO 1	6.23 M2.
TOTAL ÚTIL INTERIOR	64.19 M2
TENEDERO	3.00 M2.
TERRAZA	6.00 M2.
TOTAL ÚTIL EXTERIOR	9.00 M2.
TOTAL ÚTIL VPPB	68.69 M2.
CONSTRUIDA PROPIA	85.74 M2.
CONSTRUIDA PROPIA VPPL	80.86 M2.
CONSTRUIDA VPPL	97.52 M2.
incluso parte proporcional de Zonas Comunes	



Planta 1ª



14/Enero/2026

T+R_arquitectos



83 Viviendas VPPL de 2 y 3 Dormitorios - Parcela RMC - 45 LOS AHIJONES - MADRID

Los Planos, Superficies, Infografías y Memoria de Calidades tienen carácter informativo, no contractual, y podrán sufrir modificaciones debidas a exigencias técnicas, jurídicas, administrativas o por decisión de la Cooperativa. Amueblamiento no incluido. Toda la información relativa al RD 515/89 se encuentra en las oficinas de Prygesa sitas en la Glorieta de Cuatro Caminos 6 y 7, 2ª planta, 28020 Madrid

Nota: El amueblamiento en cocina no incluye el mobiliario marcado en línea gris sobre pavimento, que muestra una composición orientativa, no vinculante.

