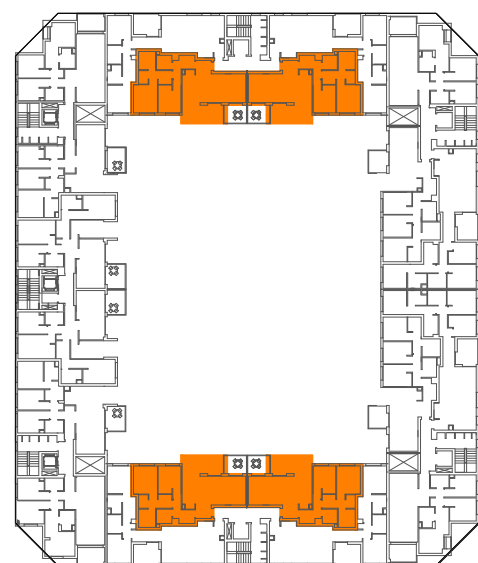


# VIVIENDA VT11 (2 dormitorios)

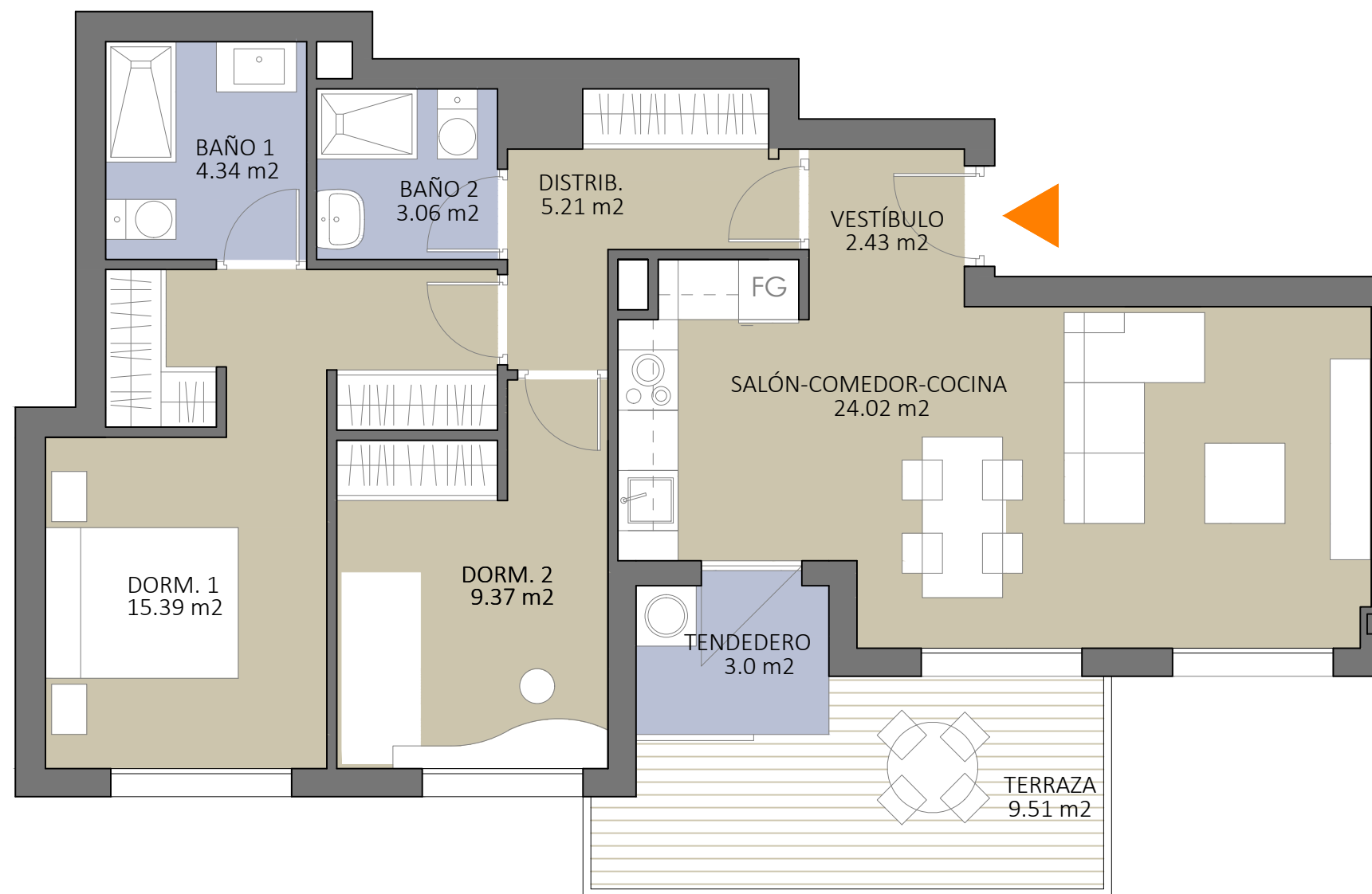


VIVIENDA TIPO 11	4 Uds.
VESTIBULO	2.43 M2.
DISTRIBUIDOR	5.21 M2.
SALÓN+COMEDOR+COCINA	24.02 M2.
DORMITORIO 1	15.39 M2.
DORMITORIO 2	9.37 M2.
BAÑO 1	4.34 M2.
BAÑO 2	3.06 M2.
TOTAL ÚTIL INTERIOR	63.82 M2
TENEDERO	3.00 M2.
TERRAZA	9.51 M2.
TOTAL ÚTIL EXTERIOR	12.51 M2.
TOTAL ÚTIL VPPL	70.08 M2.
CONSTRUIDA PROPIA	89.30 M2.
CONSTRUIDA PROPIA VPPL	82.42 M2.
CONSTRUIDA VPPL	98.99 M2.

incluso parte proporcional de Zonas Comunes



Planta 4ª



14/Enero/2026

T+R\_architectos



## 83 Viviendas VPPL de 2 y 3 Dormitorios - Parcela RMC - 45 LOS AHIJONES - MADRID

Los Planos, Superficies, Infografías y Memoria de Calidades tienen carácter informativo, no contractual, y podrán sufrir modificaciones debidas a exigencias técnicas, jurídicas, administrativas o por decisión de la Cooperativa. Amueblamiento no incluido. Toda la información relativa al RD 515/89 se encuentra en las oficinas de Prygesa sitas en la Glorieta de Cuatro Caminos 6 y 7, 2ª planta, 28020 Madrid

Nota: El amueblamiento en cocina no incluye el mobiliario marcado en línea gris sobre pavimento, que muestra una composición orientativa, no vinculante.

