

VIVIENDA VT10 (3 dormitorios)



VIVIENDA TIPO 10 8 Uds.

VESTIBULO	
DISTRIBUIDOR	4.50 M2.
SALÓN+COMEDOR+COCINA	38.90 M2.
DORMITORIO 1	15.40 M2.
DORMITORIO 2	9.33 M2.
DORMITORIO 3	7.52 M2.
BAÑO 1	3.47 M2.
BAÑO 2	3.74 M2.

TOTAL ÚTIL INTERIOR 82.86 M2.

TENEDERO 3.00 M2.
TERRAZA 4.54 M2.

TOTAL ÚTIL EXTERIOR 7.54 M2.

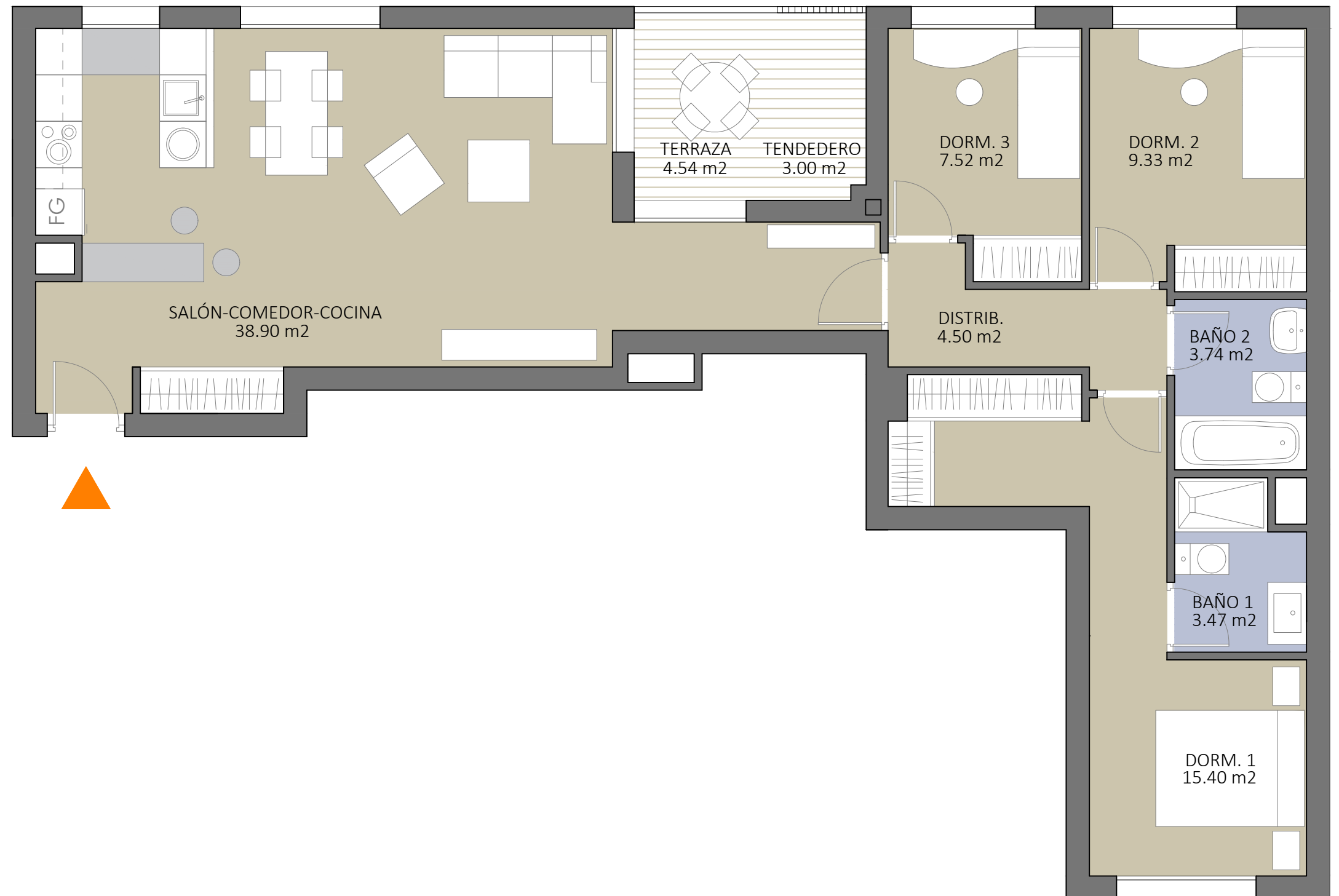
TOTAL ÚTIL VPPL 86.63 M2.

CONSTRUIDA PROPIA 105.59 M2.

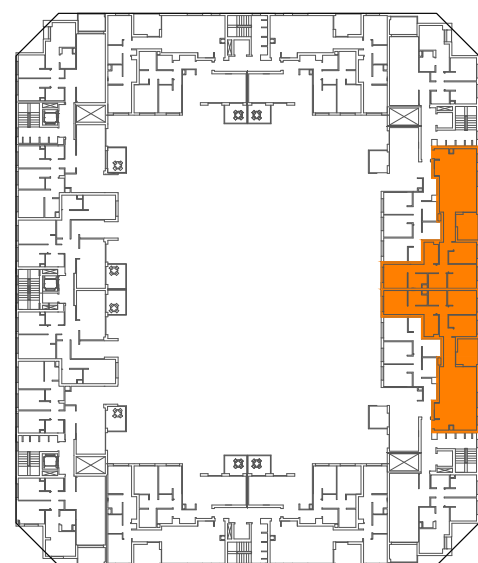
CONSTRUIDA PROPIA VPPL 101.84 M2.

CONSTRUIDA VPPL 123.35 M2.

incluso parte proporcional de Zonas Comunes



T+R_arquitectos



Planta 1ª, 2ª, 3ª y 4ª



14/Enero/2026



83 Viviendas VPPL de 2 y 3 Dormitorios - Parcela RMC - 45 LOS AHIJONES - MADRID

Los Planos, Superficies, Infografías y Memoria de Calidades tienen carácter informativo, no contractual, y podrán sufrir modificaciones debidas a exigencias técnicas, jurídicas, administrativas o por decisión de la Cooperativa. Amueblamiento no incluido. Toda la información relativa al RD 515/89 se encuentra en las oficinas de Prygesa sitas en la Glorieta de Cuatro Caminos 6 y 7, 2ª planta, 28020 Madrid

Nota: El amueblamiento en cocina no incluye el mobiliario marcado en línea gris sobre pavimento, que muestra una composición orientativa, no vinculante.

