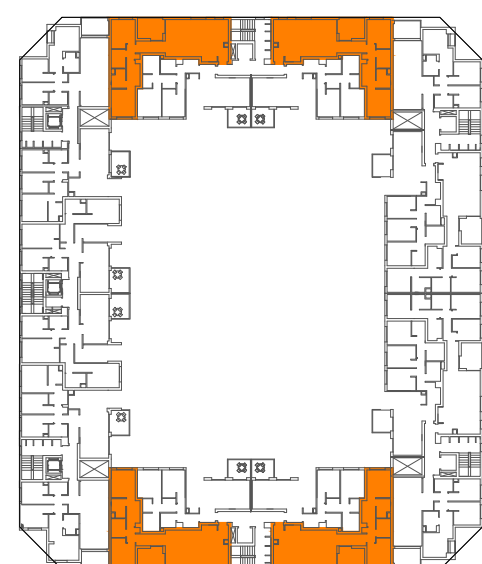
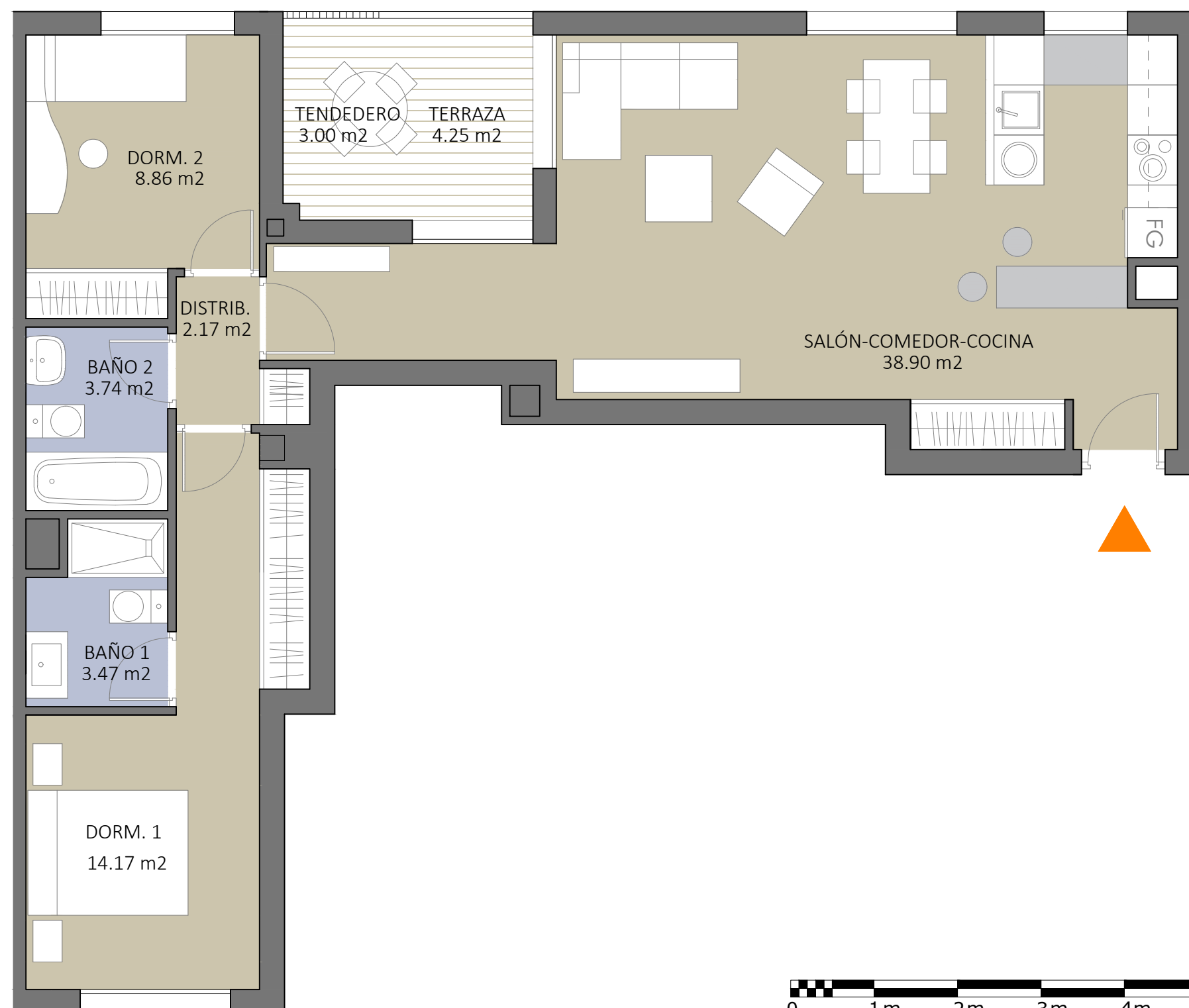


VIVIENDA VT1 (2 dormitorios)



VIVIENDA TIPO 1	12 Uds.
VESTIBULO	- M2.
DISTRIBUIDOR	2.17 M2.
SALÓN+COMEDOR+COCINA	38.90 M2.
DORMITORIO 1	14.17 M2.
DORMITORIO 2	8.86 M2.
BAÑO 1	3.47 M2.
BAÑO 2	3.74 M2.
TOTAL ÚTIL INTERIOR	71.31 M2
TENEDERO	3.00 M2.
TERRAZA	4.25 M2.
TOTAL ÚTIL EXTERIOR	7.25 M2.
TOTAL ÚTIL VPPL	74.94 M2.
CONSTRUIDA PROPIA	91.91 M2.
CONSTRUIDA PROPIA VPPL	88.16 M2.
CONSTRUIDA VPPL	106.68 M2.

incluso parte proporcional de Zonas Comunes



Planta 1ª, 2ª, 3ª y 4ª



T+R_arquitectos



14/Enero/2026



83 Viviendas VPPL de 2 y 3 Dormitorios - Parcela RMC - 45 LOS AHIJONES - MADRID

Los Planos, Superficies, Infografías y Memoria de Calidades tienen carácter informativo, no contractual, y podrán sufrir modificaciones debidas a exigencias técnicas, jurídicas, administrativas o por decisión de la Cooperativa. Amueblamiento no incluido. Toda la información relativa al RD 515/89 se encuentra en las oficinas de Prygesa sitas en la Glorieta de Cuatro Caminos 6 y 7, 2ª planta, 28020 Madrid

Nota: El amueblamiento en cocina no incluye el mobiliario marcado en línea gris sobre pavimento, que muestra una composición orientativa, no vinculante.

