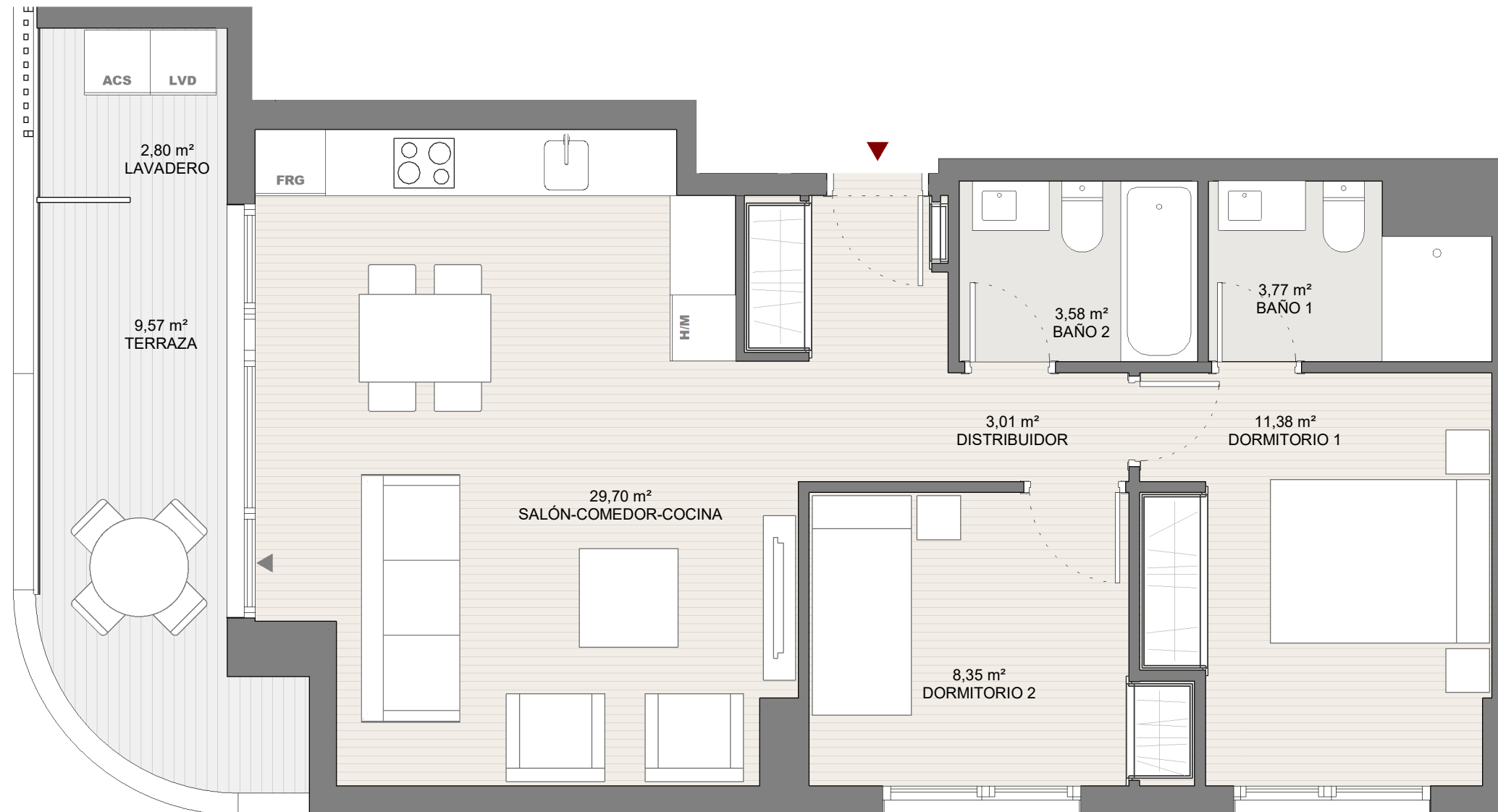
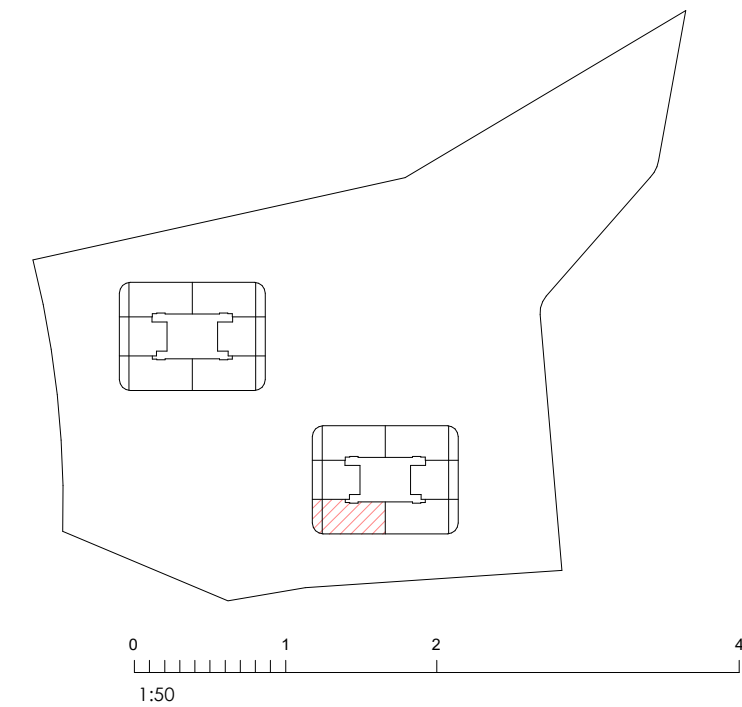


VT-01 _2D
BLOQUE B, PLANTA 03, PUERTA 23



SALÓN-COMEDOR-COCINA	29,70 m ²
DORMITORIO 2	8,35 m ²
DORMITORIO 1	11,38 m ²
DISTRIBUIDOR	3,01 m ²
BAÑO 2	3,58 m ²
BAÑO 1	3,77 m ²
TOTAL ÚTIL INTERIOR	59,79 m²
TERRAZA	9,57 m ²
LAVADERO	2,80 m ²
TOTAL ÚTIL EXTERIOR	12,37 m²

TOTAL CONSTRUIDA INTERIOR	69,12 m²
TOTAL CONSTRUIDA EXT. CUBIERTA	13,91 m²
TOTAL CONSTRUIDA EXT. DESCUBIERTA	0 m²



GANDÍA MARINA BEACH & GARDEN
Av. de les Marines. 46730. Gandía

Las superficies son estimadas, la promoción será en régimen de cooperativa. Las infografías y planos tienen carácter informativo, los planos de la vivienda y la memoria de calidades pueden sufrir modificaciones debidas a exigencias técnicas, jurídicas o administrativas. Amueblamiento no incluido. Toda la información relativa al RD 515/69 se encuentra en las oficinas sitas en la Calle Colón. N°60, 8°G. 46004 Valencia.