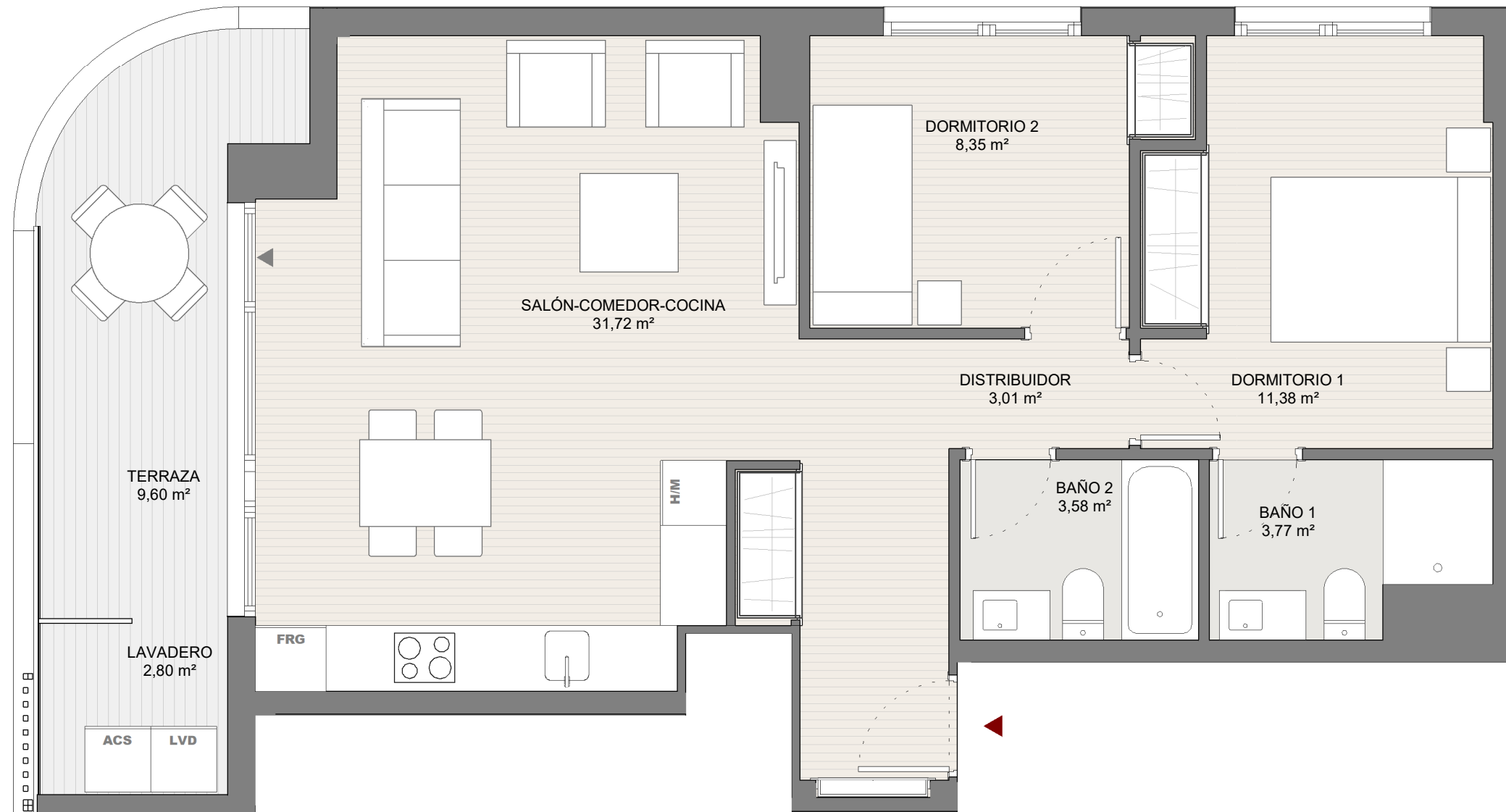


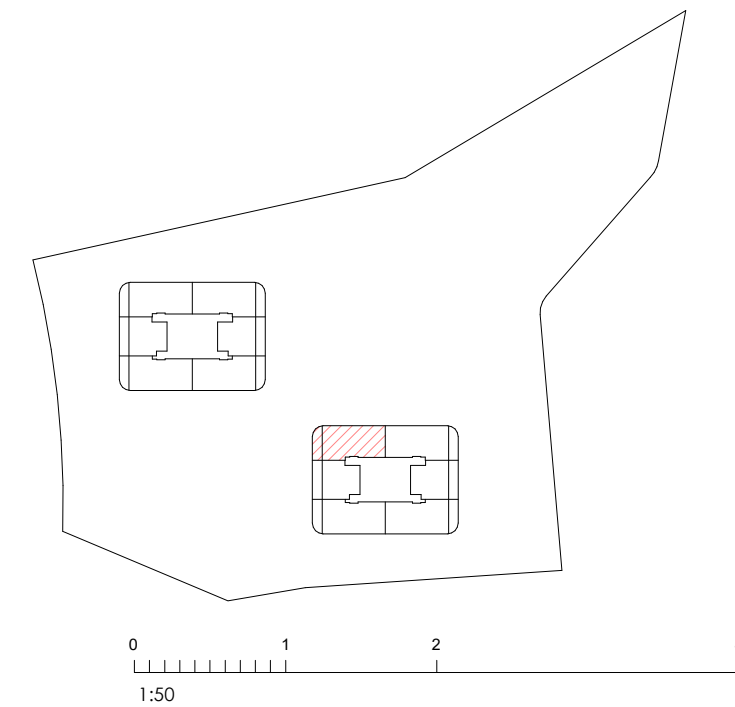
VT-03\_2D  
BLOQUE B, PLANTA 02, PUERTA 13



SALÓN-COMEDOR-COCINA	31,72 m <sup>2</sup>
DORMITORIO 2	8,35 m <sup>2</sup>
DORMITORIO 1	11,38 m <sup>2</sup>
DISTRIBUIDOR	3,01 m <sup>2</sup>
BAÑO 2	3,58 m <sup>2</sup>
BAÑO 1	3,77 m <sup>2</sup>
<b>TOTAL ÚTIL INTERIOR</b>	<b>61,80 m<sup>2</sup></b>

TERRAZA	9,60 m <sup>2</sup>
LAVADERO	2,80 m <sup>2</sup>
<b>TOTAL ÚTIL EXTERIOR</b>	<b>12,40 m<sup>2</sup></b>

<b>TOTAL CONSTRUIDA INTERIOR</b>	<b>71,56 m<sup>2</sup></b>
<b>TOTAL CONSTRUIDA EXT. CUBIERTA</b>	<b>13,91 m<sup>2</sup></b>
<b>TOTAL CONSTRUIDA EXT. DESCUBIERTA</b>	<b>0 m<sup>2</sup></b>



**GANDÍA MARINA BEACH & GARDEN**  
Av. de les Marines. 46730. Gandía

Las superficies son estimadas, la promoción será en régimen de cooperativa. Las infografías y planos tienen carácter informativo, los planos de la vivienda y la memoria de calidades pueden sufrir modificaciones debidas a exigencias técnicas, jurídicas o administrativas. Amueblamiento no incluido. Toda la información relativa al RD 515/69 se encuentra en las oficinas sitas en la Calle Colón. N°60, 8ºG. 46004 Valencia.