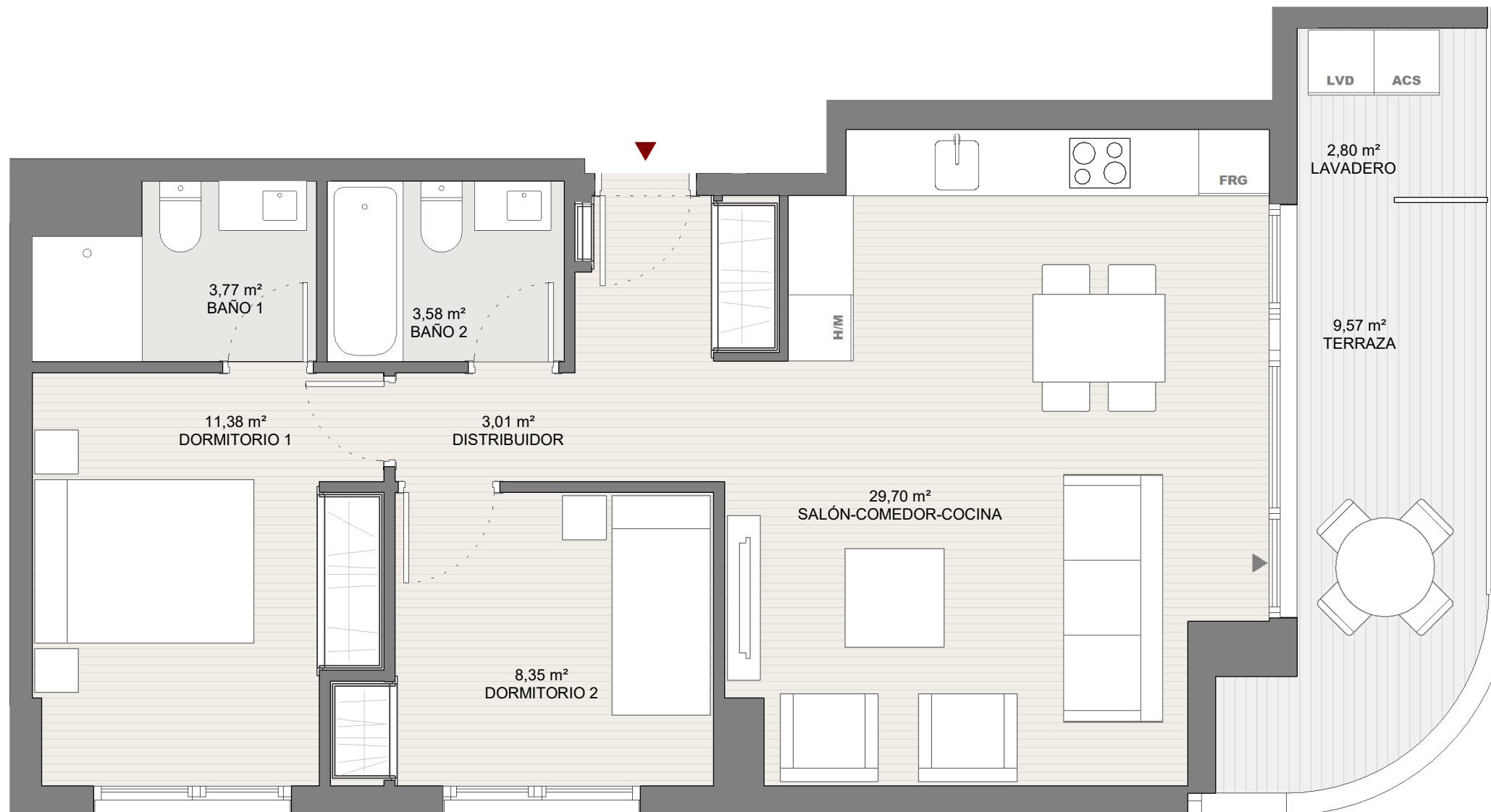


# VT-01\_2D

## BLOQUE B, PLANTA 01, PUERTA 10



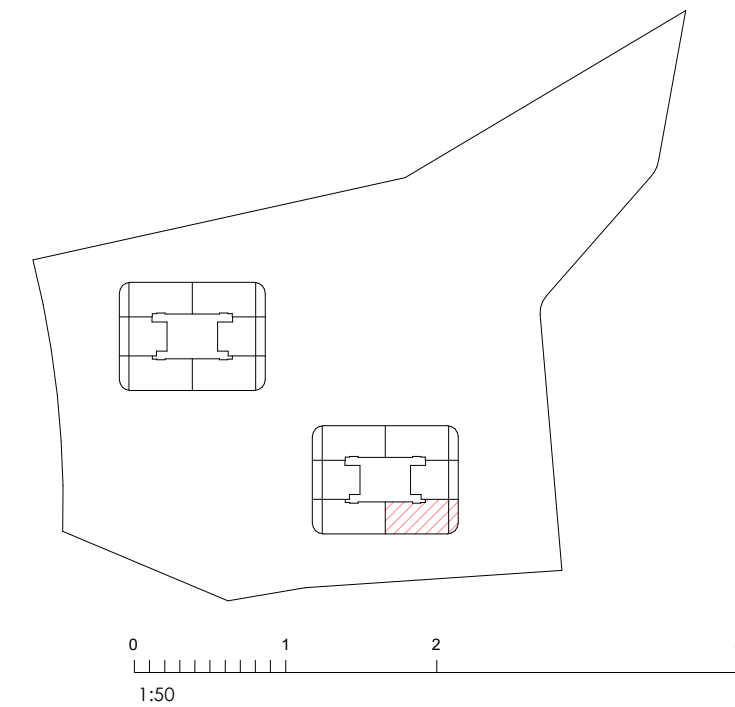
SALÓN-COMEDOR-COCINA	29,70 m <sup>2</sup>
DORMITORIO 2	8,35 m <sup>2</sup>
DORMITORIO 1	11,38 m <sup>2</sup>
DISTRIBUIDOR	3,01 m <sup>2</sup>
BAÑO 2	3,58 m <sup>2</sup>
BAÑO 1	3,77 m <sup>2</sup>
<b>TOTAL ÚTIL INTERIOR</b>	<b>59,79 m<sup>2</sup></b>

TERRAZA	9,56 m <sup>2</sup>
LAVADERO	2,80 m <sup>2</sup>
<b>TOTAL ÚTIL EXTERIOR</b>	<b>12,36 m<sup>2</sup></b>

**TOTAL CONSTRUIDA INTERIOR** 69,12 m<sup>2</sup>

**TOTAL CONSTRUIDA EXT. CUBIERTA** 13,91 m<sup>2</sup>

**TOTAL CONSTRUIDA EXT. DESCUBIERTA** 0 m<sup>2</sup>



### GANDÍA MARINA BEACH & GARDEN

Av. de les Marines. 46730. Gandía

Las superficies son estimadas, la promoción será en régimen de cooperativa. Las infografías y planos tienen carácter informativo, los planos de la vivienda y la memoria de calidades pueden sufrir modificaciones debidas a exigencias técnicas, jurídicas o administrativas. Amueblamiento no incluido. Toda la información relativa al RD 515/69 se encuentra en las oficinas sitas en la Calle Colón. N°60, 8°G. 46004 Valencia.