

## VT10-2D

PORTAL 02, PLANTA 01, PUERTA 06

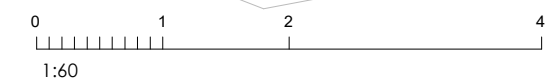
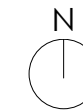
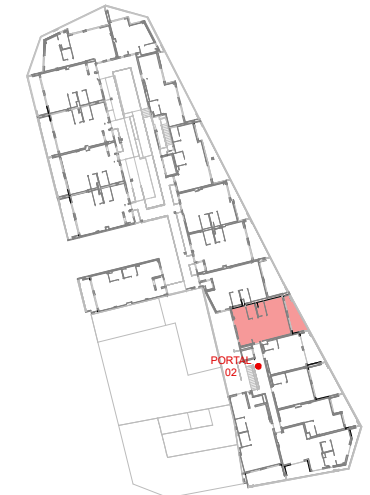
## SUPERFICIE ÚTIL

## INTERIOR

BAÑO 1	3,23 m <sup>2</sup>
BAÑO 2	3,80 m <sup>2</sup>
COCINA	7,93 m <sup>2</sup>
DISTRIBUIDOR	2,41 m <sup>2</sup>
DORMITORIO 1	13,11 m <sup>2</sup>
DORMITORIO 2	8,20 m <sup>2</sup>
SALÓN-COMEDOR	17,84 m <sup>2</sup>
<b>TOTAL</b>	<b>56,52 m<sup>2</sup></b>

## EXTERIOR

TERRAZA CUBIERTA	12,35 m <sup>2</sup>
<b>TOTAL</b>	<b>12,35 m<sup>2</sup></b>

TOTAL CONSTRUIDA INTERIOR 65,93 m<sup>2</sup>TOTAL CONSTRUIDA EXT. CUBIERTA 13,93 m<sup>2</sup>TOTAL CONSTRUIDA EXT. DESCUBIERTA 0 m<sup>2</sup>TOTAL CONSTRUIDA C.E.C. (incl. ext. cub.) 96,29 m<sup>2</sup>

## JÁVEA - HISTORIADOR PALAU

C/ Historiador Palau, 23  
03730 Jávea

Las infografías y planos tienen carácter informativo, los planos de la vivienda y la memoria de calidades pueden sufrir modificaciones debidas a exigencias técnicas, jurídicas o administrativas. Amueblamiento no incluido. Toda la información relativa al RD 515/69 se encuentra en las oficinas sitas en la Calle Colón. N°60, 8ºG. 46004 Valencia.

Tlf: 677 964 818

PROMUEVE

GESTIONA



pryconsa  
Tenemos tu casa



prygesa

