

## VT09-2D\_AT

PORTAL 01, PLANTA 03, PUERTA 49

## SUPERFICIE ÚTIL

## INTERIOR

BAÑO 1	3,69 m <sup>2</sup>
DISTRIBUIDOR	1,14 m <sup>2</sup>
DORMITORIO 1	10,99 m <sup>2</sup>
DORMITORIO 2	7,42 m <sup>2</sup>
SALÓN-COMEDOR-COCINA	23,11 m <sup>2</sup>
<b>TOTAL INTERIOR</b>	<b>46,35 m<sup>2</sup></b>

## EXTERIOR

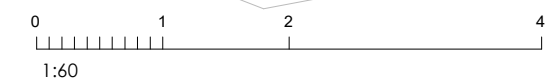
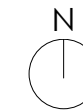
TERRAZA CUBIERTA	20,67 m <sup>2</sup>
<b>TOTAL EXTERIOR</b>	<b>20,67 m<sup>2</sup></b>

<b>TOTAL CONSTRUIDA INTERIOR</b>	<b>56,76 m<sup>2</sup></b>
----------------------------------	----------------------------

<b>TOTAL CONSTRUIDA EXT. CUBIERTA</b>	<b>20,67 m<sup>2</sup></b>
---------------------------------------	----------------------------

<b>TOTAL CONSTRUIDA EXT. DESCUBIERTA</b>	<b>0 m<sup>2</sup></b>
--	------------------------

<b>TOTAL CONSTRUIDA C.E.C. (incl. ext. cub.)</b>	<b>95,89 m<sup>2</sup></b>
--	----------------------------



## JÁVEA - HISTORIADOR PALAU

C/ Historiador Palau, 23  
03730 Jávea

Las infografías y planos tienen carácter informativo, los planos de la vivienda y la memoria de calidades pueden sufrir modificaciones debidas a exigencias técnicas, jurídicas o administrativas. Amueblamiento no incluido. Toda la información relativa al RD 515/69 se encuentra en las oficinas sitas en la Calle Colón. N°60, 8ºG. 46004 Valencia.

Tlf: 677 964 818

PROMUEVE

GESTIONA



pryconsa  
Tenemos tu casa



prygesa

