

VT04-2D_AT

PORTAL 01, PLANTA 03, PUERTA 40

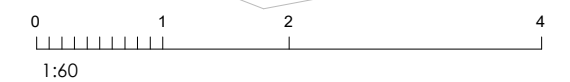
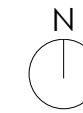
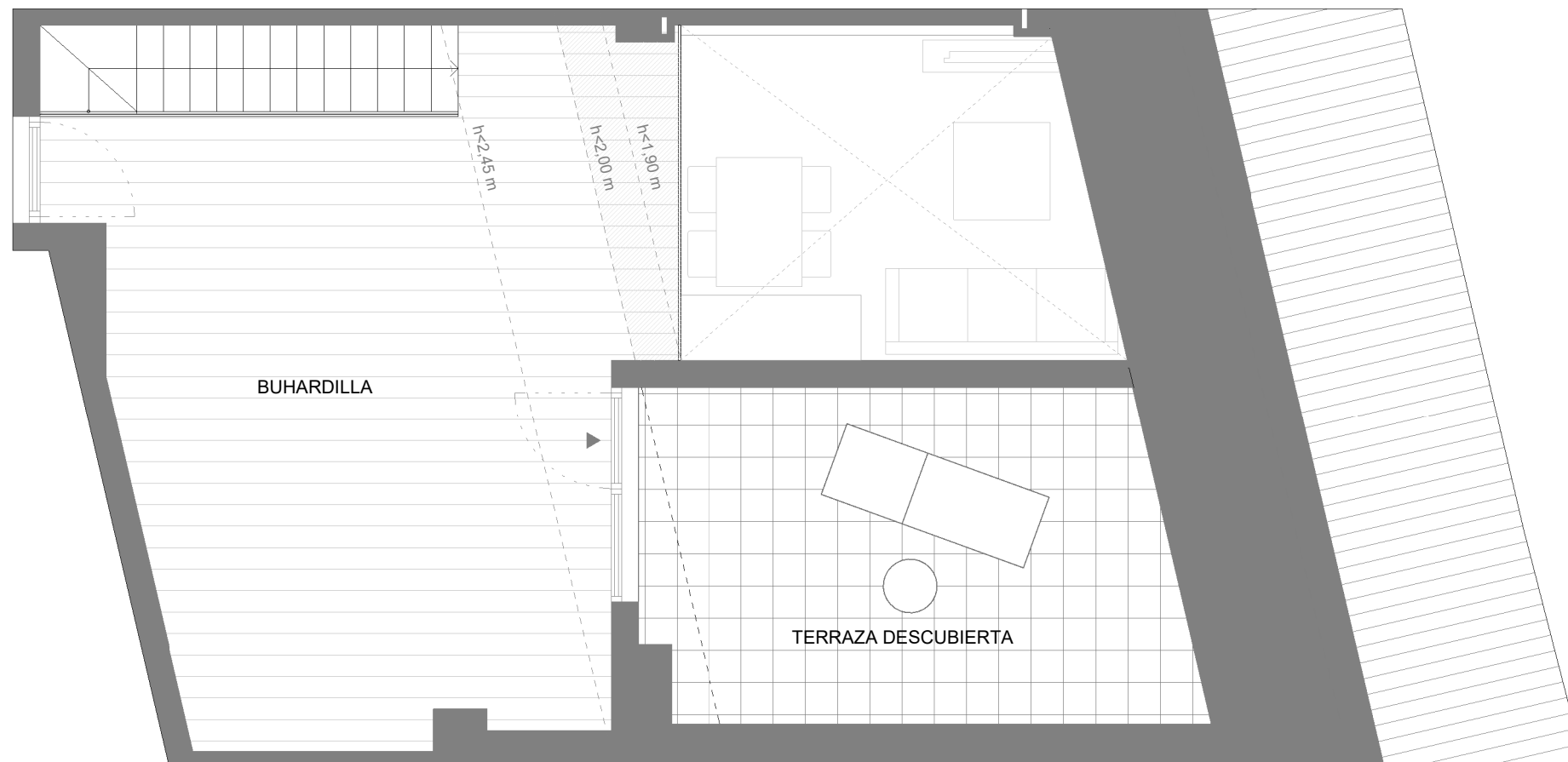
SUPERFICIE ÚTIL

INTERIOR

BAÑO 1	3,23 m ²
BAÑO 2	3,58 m ²
DISTRIBUIDOR	1,11 m ²
DORMITORIO 1	11,38 m ²
DORMITORIO 2	11,76 m ²
ESCALERA	2,82 m ²
LAVADERO	1,71 m ²
SALÓN-COMEDOR-COCINA	23,84 m ²
VESTÍBULO	2,07 m ²
BUHARDILLA	29,53 m ²
TOTAL INTERIOR	91,03 m²

EXTERIOR

TERRAZA CUBIERTA	17,39 m ²
TERRAZA DESCUBIERTA	15,38 m ²
TOTAL EXTERIOR	32,77 m²

TOTAL CONSTRUIDA INTERIOR 106,89 m²TOTAL CONSTRUIDA EXT. CUBIERTA 19,7 m²TOTAL CONSTRUIDA EXT. DESCUBIERTA 18,02 m²TOTAL CONSTRUIDA C.E.C. (incl. ext. cub.) 171,94 m²

JÁVEA - HISTORIADOR PALAU

C/ Historiador Palau, 23
03730 Jávea

Las infografías y planos tienen carácter informativo, los planos de la vivienda y la memoria de calidades pueden sufrir modificaciones debidas a exigencias técnicas, jurídicas o administrativas. Amueblamiento no incluido. Toda la información relativa al RD 515/69 se encuentra en las oficinas sitas en la Calle Colón. Nº60, 8ºG. 46004 Valencia.

Tlf: 677 964 818

PROMUEVE

GESTIONA



pryconsa
Tenemos tu casa



prygesa

