

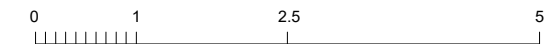
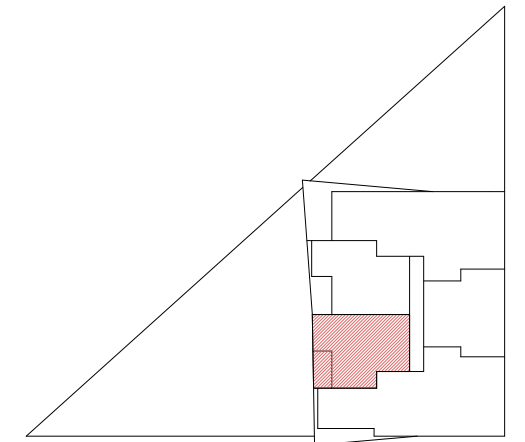
VT-06.1D

Escalera 1 - Planta 9ª - Puerta 34

BAÑO 1	3,76 m ²
DORMITORIO 1	11,91 m ²
SALÓN-COMEDOR-COCINA	23,35 m ²
TOTAL ÚTIL INTERIOR	39,02 m²
TERRAZA	4,05 m ²
TOTAL ÚTIL EXTERIOR	4,05 m²



TOTAL CONSTRUIDA INTERIOR	45,39 m²
TOTAL CONSTRUIDA EXT. CUBIERTA	4,19 m²
TOTAL CONSTRUIDA EXT. DESCUBIERTA	0 m²
TOTAL CONSTRUIDA C.E.C. (incl. ext. cub.)	64,51 m²



LAS TERRAZAS DE PARQUE CENTRAL

C/ Dr. Domagk 46006. Valencia

Las infografías y planos tienen carácter informativo, los planos de la vivienda y la memoria de calidades pueden sufrir modificaciones debidas a exigencias técnicas, jurídicas o administrativas. Amueblamiento no incluido. Toda la información relativa al RD 515/69 se encuentra en las oficinas sitas en la Calle Colón. Nº60, 8ºG. 46004 Valencia. **Tlf: 664 300 003**

GESTIONA

