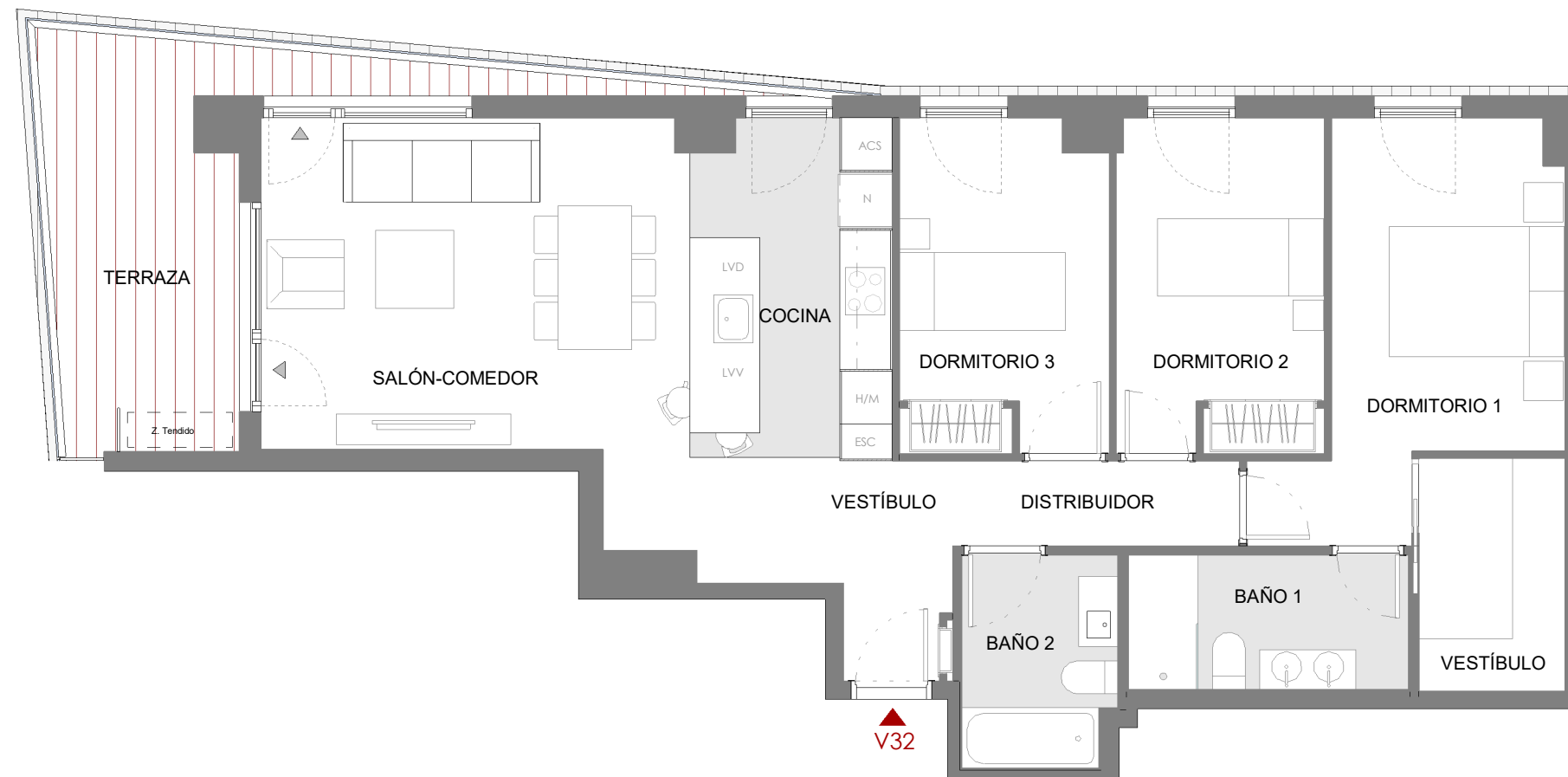


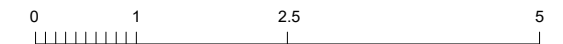
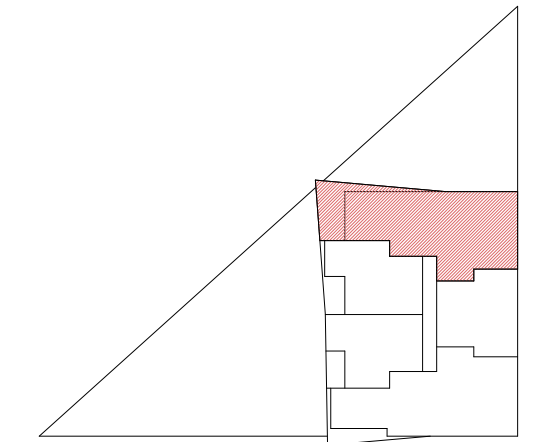
VT-04.3D

Escalera 1 - Planta 9ª - Puerta 32



BAÑO 1	4,94 m ²
BAÑO 2	4,23 m ²
COCINA	8,99 m ²
DISTRIBUIDOR	3,19 m ²
DORMITORIO 1	12,38 m ²
DORMITORIO 2	9,09 m ²
DORMITORIO 3	9,02 m ²
SALÓN-COMEDOR	21,65 m ²
VESTÍBULO	7,12 m ²
TOTAL ÚTIL INTERIOR	80,61 m²
TERRAZA	12,32 m ²
TOTAL ÚTIL EXTERIOR	12,32 m²

TOTAL CONSTRUIDA INTERIOR	94,55 m²
TOTAL CONSTRUIDA EXT. CUBIERTA	16,51 m²
TOTAL CONSTRUIDA EXT. DESCUBIERTA	0 m²
TOTAL CONSTRUIDA C.E.C. (incl. ext. cub.)	142,85 m²



LAS TERRAZAS DE PARQUE CENTRAL

C/ Dr. Domagk 46006. Valencia

Las infografías y planos tienen carácter informativo, los planos de la vivienda y la memoria de calidades pueden sufrir modificaciones debidas a exigencias técnicas, jurídicas o administrativas. Amueblamiento no incluido. Toda la información relativa al RD 515/69 se encuentra en las oficinas sitas en la Calle Colón. Nº60, 8ºG. 46004 Valencia. **Tlf: 664 300 003**

GESTIONA

