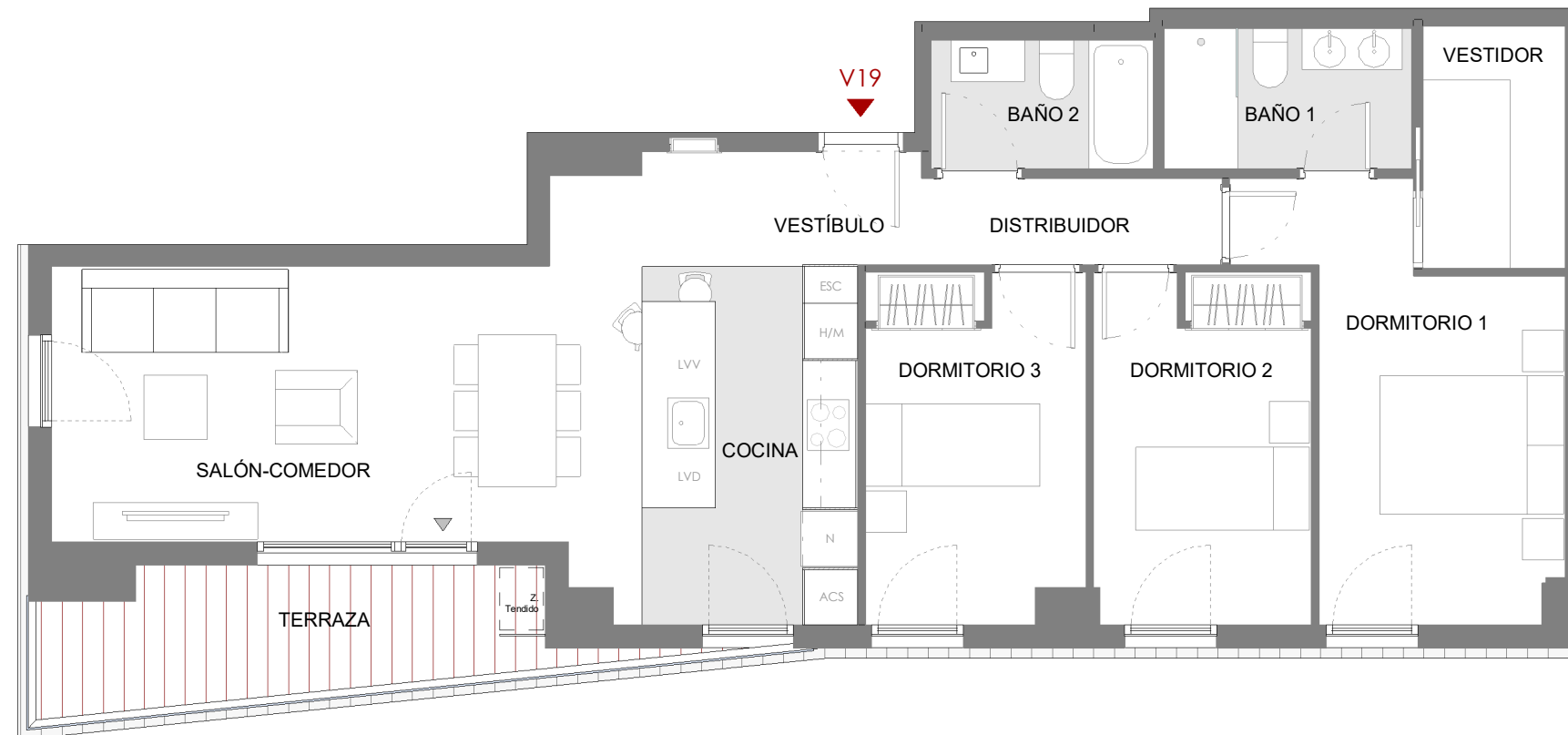


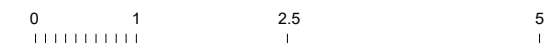
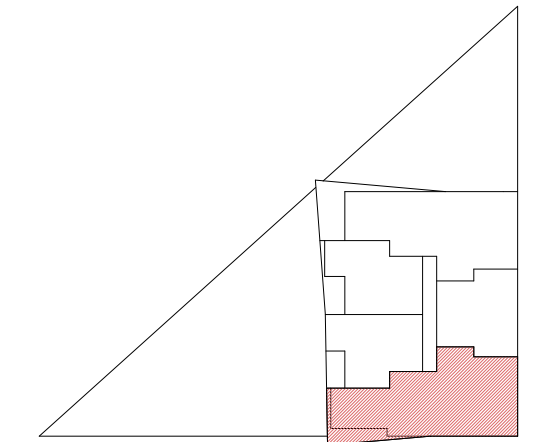
VT-07.3D

Escalera 1 - Planta 5ª - Puerta 19

BAÑO 1	4,14 m ²
BAÑO 2	3,39 m ²
COCINA	9,17 m ²
DISTRIBUIDOR	3,11 m ²
DORMITORIO 1	12,41 m ²
DORMITORIO 2	9,09 m ²
DORMITORIO 3	8,97 m ²
SALÓN-COMEDOR	22,67 m ²
VESTIDOR	4,36 m ²
VESTÍBULO	2,03 m ²
TOTAL ÚTIL INTERIOR	79,34 m²
TERRAZA	8,33 m ²
TOTAL ÚTIL EXTERIOR	8,33 m²



TOTAL CONSTRUIDA INTERIOR	92,51 m²
TOTAL CONSTRUIDA EXT. CUBIERTA	10,35 m²
TOTAL CONSTRUIDA EXT. DESCUBIERTA	0 m²
TOTAL CONSTRUIDA C.E.C. (incl. ext. cub.)	133,01 m²



LAS TERRAZAS DE PARQUE CENTRAL C/ Dr. Domagk 46006. Valencia

Las infografías y planos tienen carácter informativo, los planos de la vivienda y la memoria de calidades pueden sufrir modificaciones debidas a exigencias técnicas, jurídicas o administrativas. Amueblamiento no incluido. Toda la información relativa al RD 515/69 se encuentra en las oficinas sitas en la Calle Colón. Nº60, 8ºG. 46004 Valencia. **Tlf: 664 300 003**

GESTIONA

