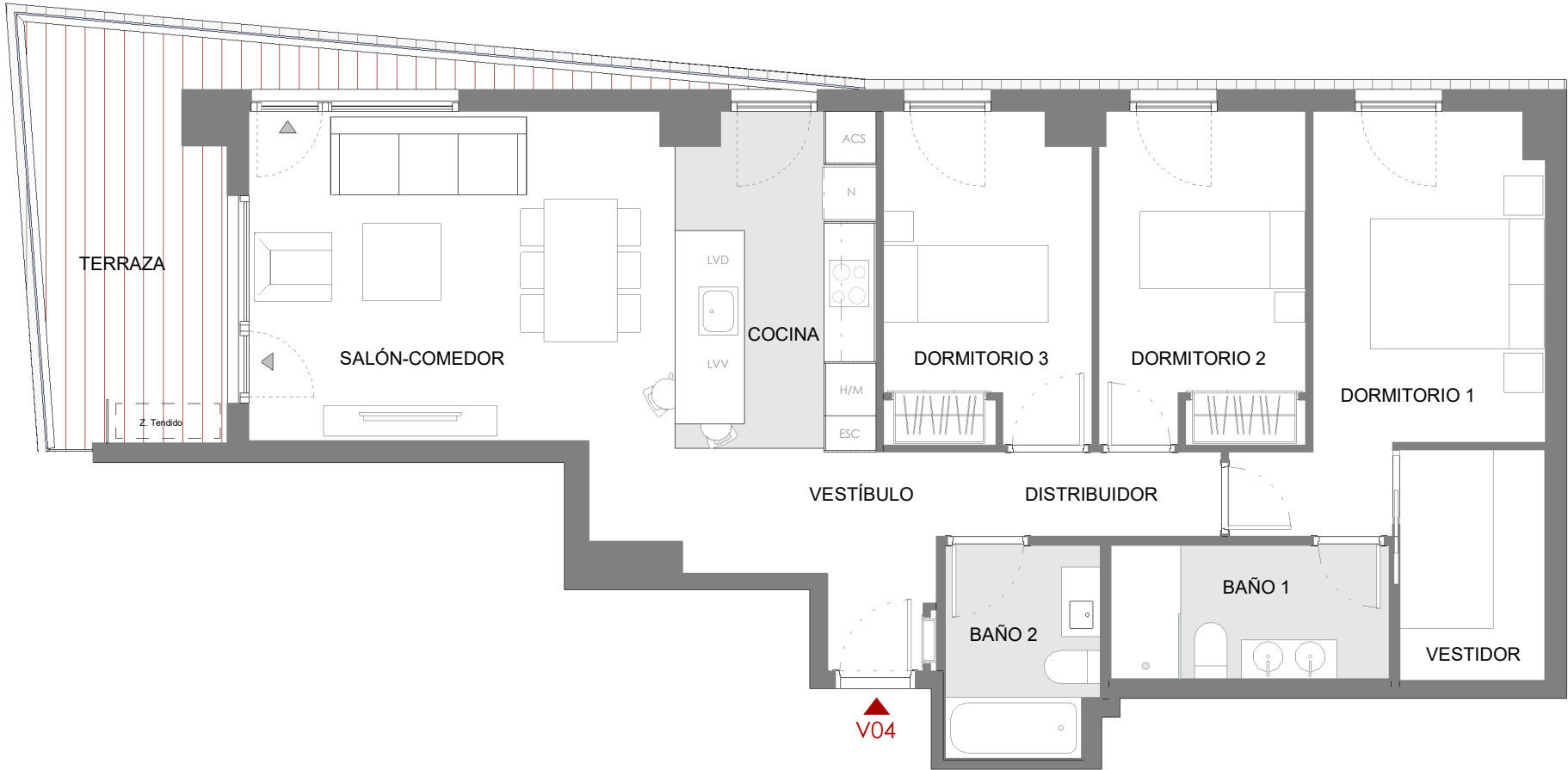


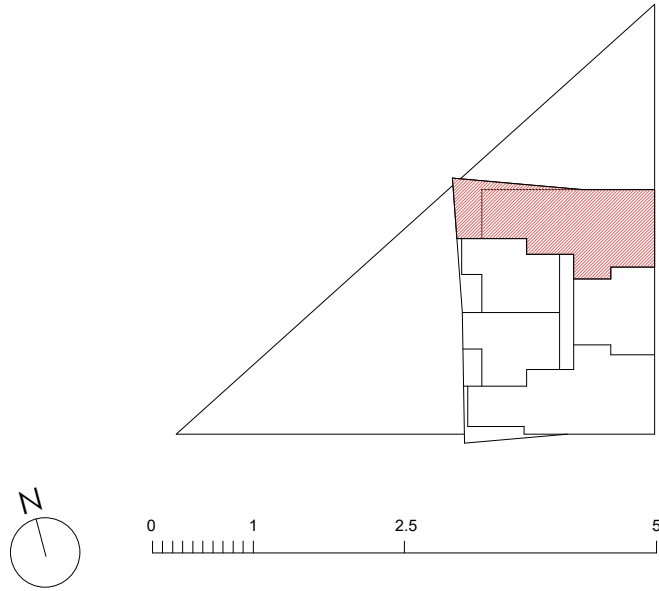
VT-04.3D

Escalera 1 - Planta 2ª - Puerta 04

BAÑO 1	4,94 m²
BAÑO 2	4,23 m²
COCINA	8,99 m²
DISTRIBUIDOR	3,19 m²
DORMITORIO 1	12,38 m²
DORMITORIO 2	9,09 m²
DORMITORIO 3	9,02 m²
SALÓN-COMEDOR	21,65 m²
VESTIDOR	4,70 m²
VESTÍBULO	3,56 m²
TOTAL ÚTIL INTERIOR	81,76 m²
TERRAZA	12,32 m²
TOTAL ÚTIL EXTERIOR	12,32 m²



TOTAL CONSTRUIDA INTERIOR	94,35 m²
TOTAL CONSTRUIDA EXT. CUBIERTA	16,51 m²
TOTAL CONSTRUIDA EXT. DESCUBIERTA	0 m²
TOTAL CONSTRUIDA C.E.C. (incl. ext. cub.)	142,85 m²



LAS TERRAZAS DE PARQUE CENTRAL

C/ Dr. Domagk 46006. Valencia

Las infografías y planos tienen carácter informativo, los planos de la vivienda y la memoria de calidades pueden sufrir modificaciones debidas a exigencias técnicas, jurídicas o administrativas. Amueblamiento no incluido. Toda la información relativa al RD 515/69 se encuentra en las oficinas sitas en la Calle Colón. Nº60, 8ºG. 46004 Valencia. **Tlf: 664 300 003**

GESTIONA

