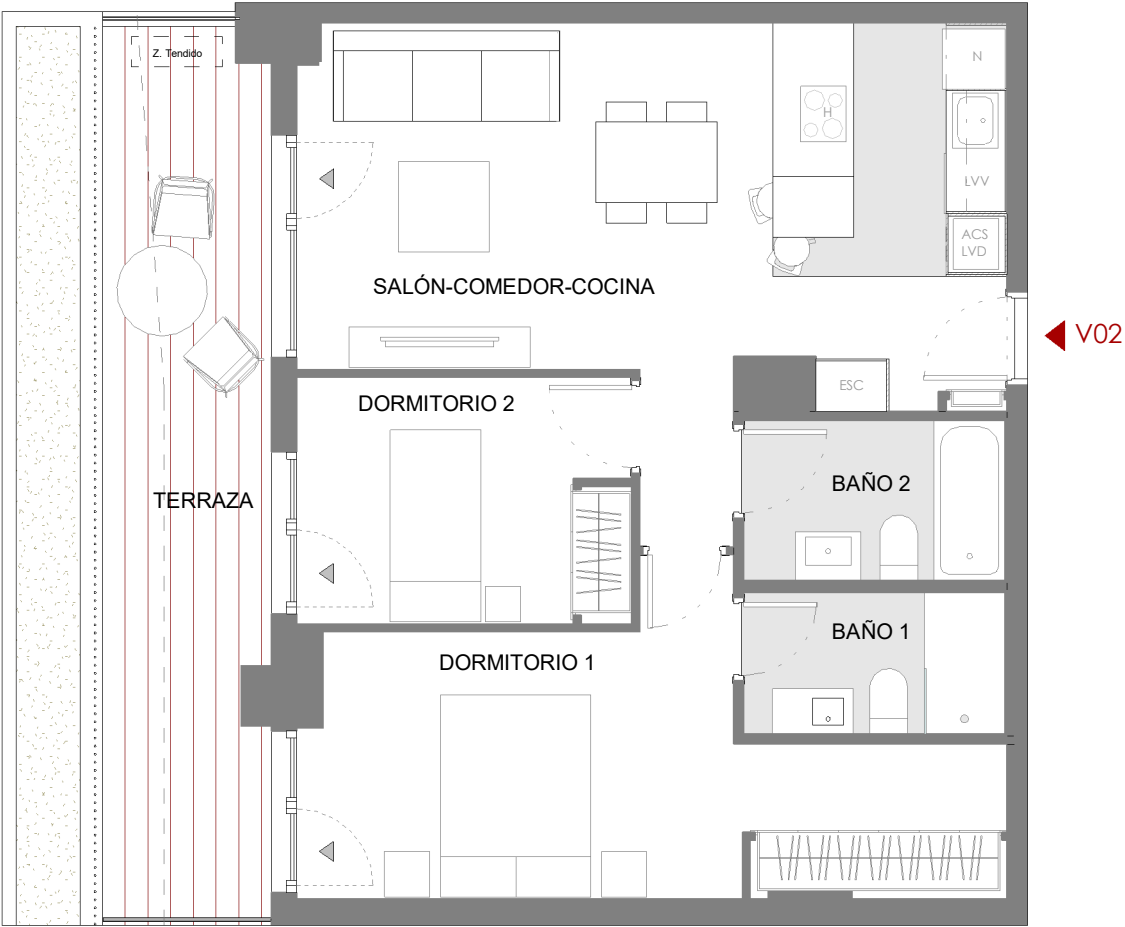


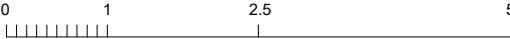
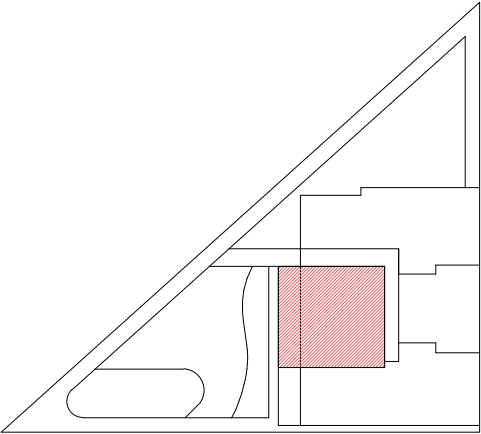
VT-02.2D

Escalera 1 - Planta 1ª - Puerta 02

BAÑO 1	3,61 m²
BAÑO 2	4,09 m²
DISTRIBUIDOR	1,64 m²
DORMITORIO 1	16,27 m²
DORMITORIO 2	8,16 m²
SALÓN-COMEDOR-COCINA	24,64 m²
<b>TOTAL ÚTIL INTERIOR</b>	<b>58,41 m²</b>
TERRAZA	14,46 m²
<b>TOTAL ÚTIL EXTERIOR</b>	<b>14,46 m²</b>



<b>TOTAL CONSTRUIDA INTERIOR</b>	<b>66,25 m²</b>
<b>TOTAL CONSTRUIDA EXT. CUBIERTA</b>	<b>10,03 m²</b>
<b>TOTAL CONSTRUIDA EXT. DESCUBIERTA</b>	<b>5,01 m²</b>
<b>TOTAL CONSTRUIDA C.E.C. (incl. ext. cub.)</b>	<b>104,74 m²</b>



LAS TERRAZAS DE PARQUE CENTRAL

C/ Dr. Domagk 46006. Valencia

Las infografías y planos tienen carácter informativo, los planos de la vivienda y la memoria de calidades pueden sufrir modificaciones debidas a exigencias técnicas, jurídicas o administrativas. Amueblamiento no incluido. Toda la información relativa al RD 515/69 se encuentra en las oficinas sitas en la Calle Colón. Nº60, 8ºG. 46004 Valencia. **Tlf: 664 300 003**

GESTIONA

