

DOSSIER 2: PLANOS VIVIENDAS TIPO

VALDEMORO URBAN

129 PISOS DE 1, 2 Y 3 DORMITORIOS

Viviendas con Protección Pública de Precio Limitado (VPPL) en Cooperativa en Valdemoro (Madrid)

SUELO EN PROPIEDAD GRUPO PRYCONSA

Financiación: hasta el 80% del coste VPPL.

Cantidades Garantizadas.

Personalización de Espacios con Elección de Acabados.

Entrega estimada: 1º Semestre 2029.

Certificación Energética estimada: A

VALDEMORO
URBAN
S. COOP.

prygesa
pryconsa

129 pisos de 1, 2 y 3 dormitorios, con terraza, trastero y 1 ó 2 plazas de garaje

Urbanización privada con Jardines, Zona de Juegos Infantil, Sala Comunitaria . ***Conforme Memoria de Calidades.

Cooperativa gestionada por
PRYGESA (Grupo PRYCONSA)



Índice

Planos Planta: Localización Pág. 1

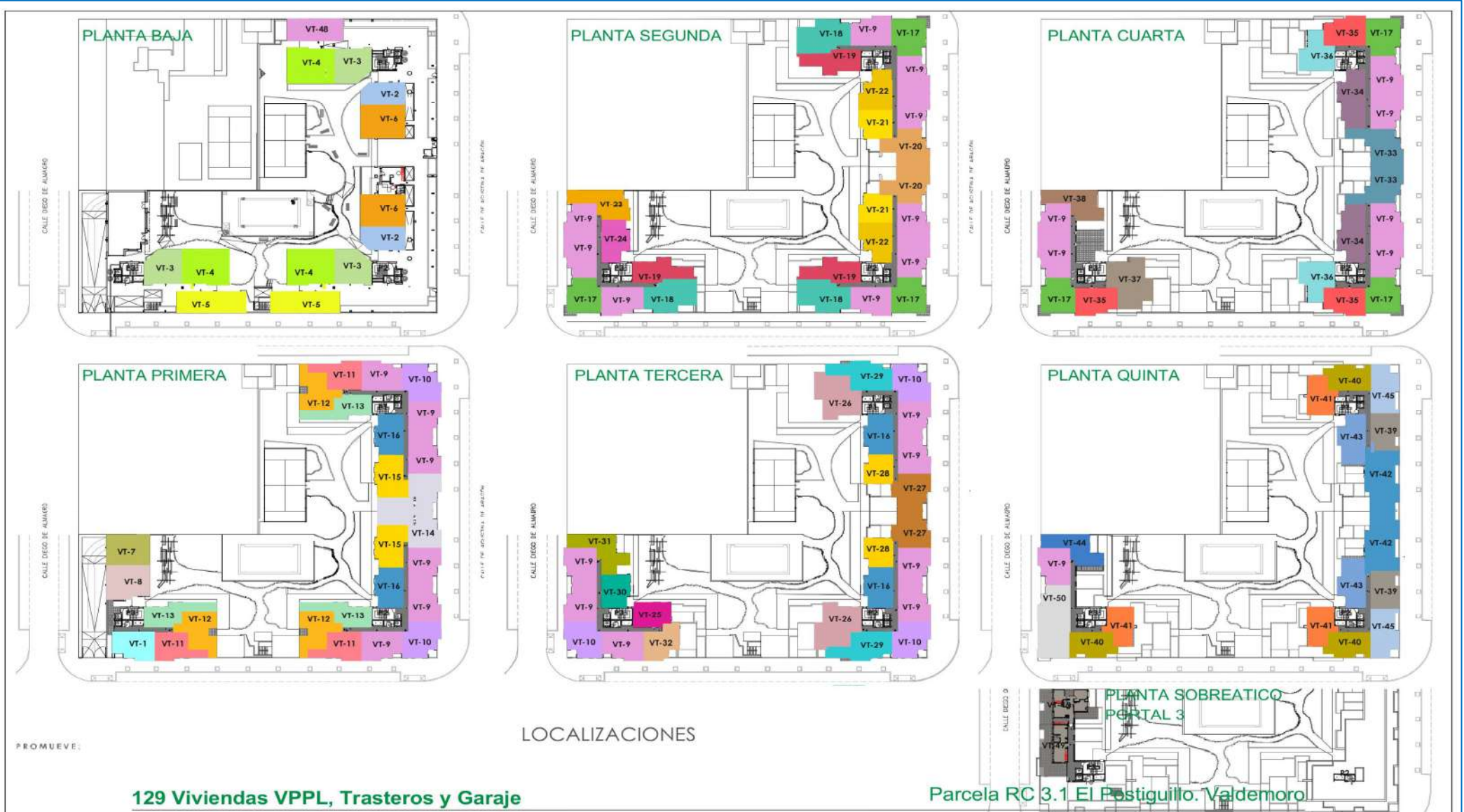
Planos Viviendas 1 dormitorio Pág. 2 - 11

Planos Viviendas 2 dormitorios Pág. 12 - 51

Planos Viviendas 3 dormitorios Pág. 52 - 54

Notas Aclaratorias Pág. 55





PROMUEVE:

129 Viviendas VPPL, Trasteros y Garaje

Parcela RC 3.1 El Postiguillo, Valdemoro

Los planos, superficies, infografías y memoria de calidades tienen carácter informativo, no contractual, y podrán sufrir modificaciones debidas a exigencias técnicas, jurídicas y administrativas, o por decisión de la Cooperativa. AMUEBLAMIENTO NO INCLUIDO. COCINA NO INCLUIDA. Toda la información relativa al RD 515/89 se encuentra en las oficinas de Prygesa sitas en: Glorieta de Cuatro Caminos 6 y 7, planta 2ª. 28020 Madrid. Teléfono comercial 600070574

*La vivienda representada es la vivienda tipo. En función de la situación en el edificio y letra la tipología podría ser la simétrica, manteniendo idénticas características y superficies.



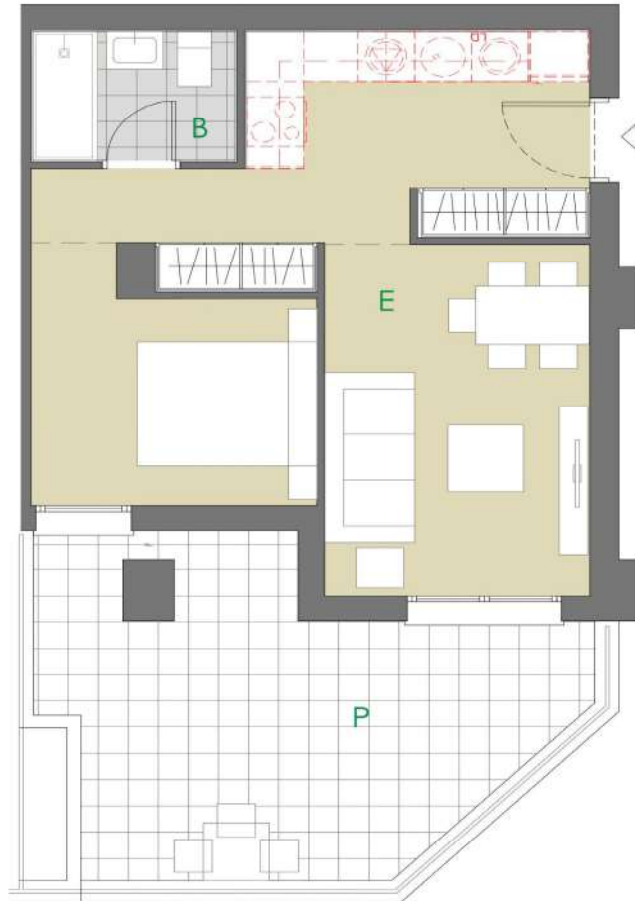


PLANOS VIVIENDAS TIPO

1 DORMITORIO

VIVIENDAS TIPO

VIVIENDA VT-2 [estudio]



nº unidades

VIVIENDA TIPO VT2	2 UD's
VESTIBULO	m ²
COCINA	m ²
SALÓN-COMEDOR-COCINA	32.28 m ²
BAÑO	3.33 m ²
DORMITORIO 1	m ²
DORMITORIO 2	m ²
DISTRIBUIDOR	m ²
TOTAL ÚTIL INTERIOR	35.61 m²
TENEDERO	m ²
TERRAZA	m ²
PATIO	18.43 m ²
TOTAL ÚTIL EXTERIOR	18.43 m²
TOTAL ÚTIL EXT. COMPUTABLE VPPL	3.56 m ²
TOTAL ÚTIL VPPL	39.17 m²
<small>(INT + 10% INT S/R)</small>	
CONSTRUIDA INTERIOR	44.13 m²
CONSTRUIDA EXTERIOR	22.08 m ²
CONSTRUIDA TOTAL (C. INT+C. EXT)	66.20 m²



PROMUEVE:

129 Viviendas VPPL, Trasteros y Garaje

Parcela RC 3.1 El Postiguillo. Valdemoro



Los planos, superficies, infografías y memoria de calidades tienen carácter informativo, no contractual, y podrán sufrir modificaciones debidas a exigencias técnicas, jurídicas y administrativas, o por decisión de la Cooperativa. AMUEBLAMIENTO NO INCLUIDO, COCINA NO INCLUIDA. Toda la información relativa al RD 515/89 se encuentra en las oficinas de Prygesa sítas en: Glorieta de Cuatro Caminos 6 y 7, planta 2ª. 28020 Madrid. Teléfono comercial 600070574

*La vivienda representada es la vivienda tipo. En función de la situación en el edificio y letra la tipología podría ser la simétrica, manteniendo idénticas características y superficies.



VIVIENDAS TIPO

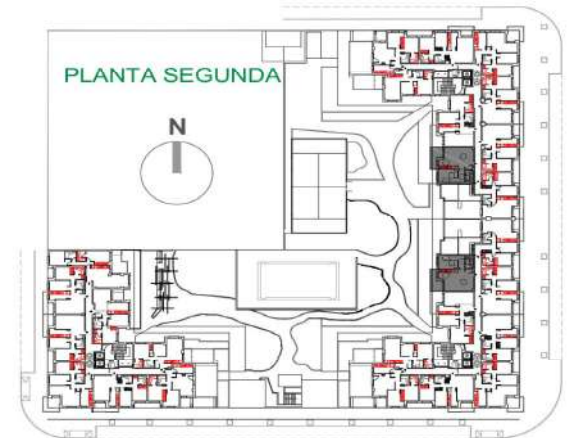
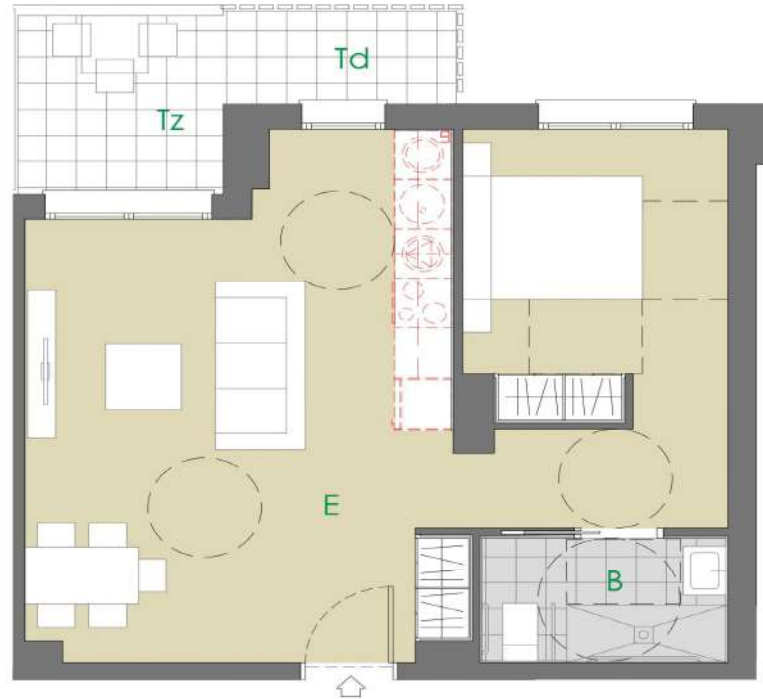
VIVIENDA VT-21-PMR [estudio]

nº unidades

VIVIENDA TIPO VT 21-PMR 2UDs

VESTIBULO	m ²
COCINA	0 m ²
SALÓN-COMEDOR-COCINA	39.76 m ²
BAÑO	3.87 m ²
BAÑO	m ²
DORMITORIO 1	m ²
DORMITORIO 2	m ²
DISTRIBUIDOR	
TOTAL ÚTIL INTERIOR	43.63 m²
TENEDERO	2.77 m ²
TERRAZA 1	4.72 m ²
TERRAZA 2	m ²

TOTAL ÚTIL EXTERIOR	7.49 m ²
TOTAL ÚTIL EXT. COMPUTABLE VPPL	3.74 m ²
TOTAL ÚTIL VPPL	47.38 m²
<small>(INT + 10% INT S/R)</small>	
CONSTRUIDA INTERIOR	51.81 m²
CONSTRUIDA EXTERIOR	8.13 m ²
CONSTRUIDA TOTAL (C. INT+C. EXT)	59.94 m²



PROMUEVE:

129 Viviendas VPPL, Trasteros y Garaje

Parcela RC 3.1 El Postiguillo. Valdemoro



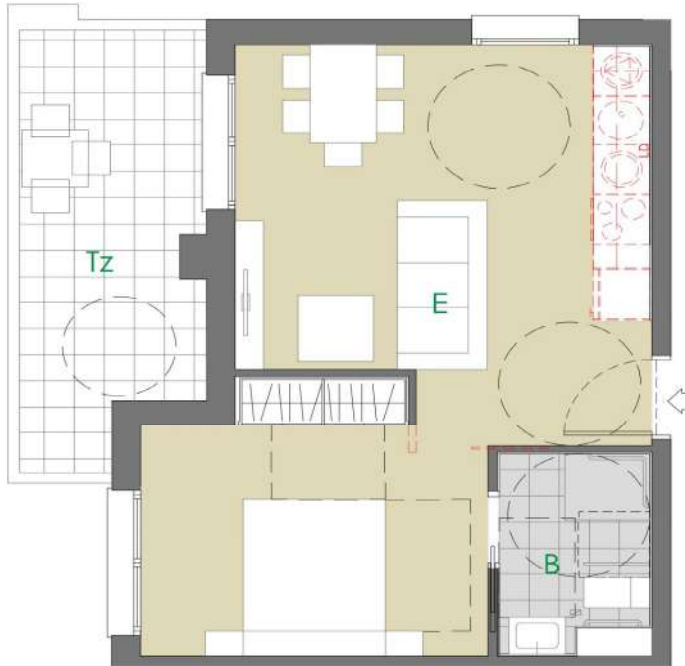
Los planos, superficies, infografías y memoria de calidades tienen carácter informativo, no contractual, y podrán sufrir modificaciones debidas a exigencias técnicas, jurídicas y administrativas, o por decisión de la Cooperativa. AMUEBLAMIENTO NO INCLUIDO, COCINA NO INCLUIDA. Toda la información relativa al RD 515/89 se encuentra en las oficinas de Prygesa sítas en: Glorieta de Cuatro Caminos 6 y 7, planta 2ª. 28020 Madrid. Teléfono comercial 600070574

*La vivienda representada es la vivienda tipo. En función de la situación en el edificio y letra la tipología podría ser la simétrica, manteniendo idénticas características y superficies.



VIVIENDAS TIPO

VIVIENDA VT-28-PMR [estudio]



nº unidades

2

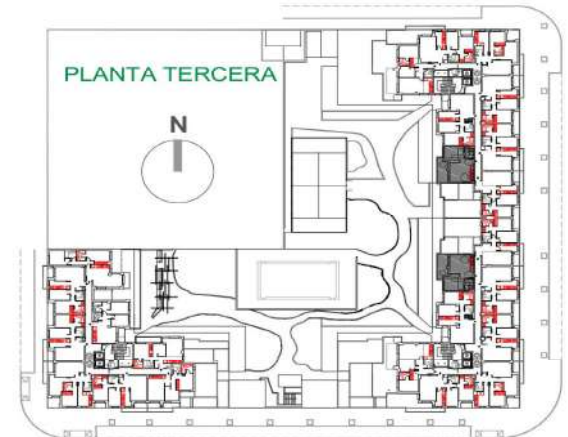
VIVIENDA TIPO VT28-PMR 2 UD_s

VESTIBULO	m ²
COCINA	m ²
SALÓN-COMEDOR-COCINA	30.75 m ²
BAÑO	3.60 m ²
BAÑO	m ²
DORMITORIO 1	m ²
DORMITORIO 2	m ²
DISTRIBUIDOR	m ²
TOTAL ÚTIL INTERIOR	34.35 m²
TENEDERO	m ²
TERRAZA	9.58 m ²
TERRAZA 2	m ²

TOTAL ÚTIL EXTERIOR	9.58 m ²
TOTAL ÚTIL EXT. COMPUTABLE VPPL	3.43 m ²
TOTAL ÚTIL VPPL	37.79 m²

(INT + 10% INT S/R)

CONSTRUIDA INTERIOR	40.87 m²
CONSTRUIDA EXTERIOR	10.81 m ²
CONSTRUIDA TOTAL (C. INT+C. EXT)	51.68 m²



PROMUEVE:

129 Viviendas VPPL, Trasteros y Garaje

Parcela RC 3.1 El Postiguillo. Valdemoro



Los planos, superficies, infografías y memoria de calidades tienen carácter informativo, no contractual, y podrán sufrir modificaciones debidas a exigencias técnicas, jurídicas y administrativas, o por decisión de la Cooperativa. AMUEBLAMIENTO NO INCLUIDO, COCINA NO INCLUIDA. Toda la información relativa al RD 515/89 se encuentra en las oficinas de Prygesa sitas en: Glorieta de Cuatro Caminos 6 y 7, planta 2ª. 28020 Madrid. Teléfono comercial 600070574

V. 20240305

GESTIONA:



*La vivienda representada es la vivienda tipo. En función de la situación en el edificio y letra la tipología podría ser la simétrica, manteniendo idénticas características y superficies.

VIVIENDAS TIPO

VIVIENDA VT-39 [estudio]

nº unidades

VIVIENDA TIPO VT 39 2 UD_s

VESTIBULO	m ²
COCINA	m ²
SALÓN-COMEDOR-COCINA	30.48 m ²
BAÑO	3.22 m ²
BAÑO	m ²
DORMITORIO 1	m ²
DORMITORIO 2	m ²
DISTRIBUIDOR	m ²
TOTAL ÚTIL INTERIOR	33.70 m²
TENEDERO	m ²
TERRAZA 1	25.98 m ²
TERRAZA 2	m ²

TOTAL ÚTIL EXTERIOR	25.98 m ²
TOTAL ÚTIL EXT. COMPUTABLE VPPL	3.37 m ²
TOTAL ÚTIL VPPL	37.07 m²
<small>(INT + 10% INT S/R)</small>	

CONSTRUIDA INTERIOR	40.11 m²
CONSTRUIDA EXTERIOR	27.93 m ²
CONSTRUIDA TOTAL (C. INT+C. EXT)	68.04 m²

RESERVADO



PROMUEVE:

129 Viviendas VPPL, Trasteros y Garaje

Parcela RC 3.1 El Postiguillo. Valdemoro



Los planos, superficies, infografías y memoria de calidades tienen carácter informativo, no contractual, y podrán sufrir modificaciones debidas a exigencias técnicas, jurídicas y administrativas, o por decisión de la Cooperativa. AMUEBLAMIENTO NO INCLUIDO, COCINA NO INCLUIDA. Toda la información relativa al RD 515/89 se encuentra en las oficinas de Prygesa sitas en: Glorieta de Cuatro Caminos 6 y 7, planta 2ª. 28020 Madrid. Teléfono comercial 600070574

*La vivienda representada es la vivienda tipo. En función de la situación en el edificio y letra la tipología podría ser la simétrica, manteniendo idénticas características y superficies.

V. 20240305



VIVIENDAS TIPO

VIVIENDA VT-40[estudio]

nº unidades

VIVIENDA TIPO VT 40 3 UD_s

VESTIBULO	m ²
COCINA	m ²
SALÓN-COMEDOR-COCINA	31.15 m ²
BAÑO	3.22 m ²
BAÑO	m ²
DORMITORIO 1	m ²
DORMITORIO 2	m ²
DISTRIBUIDOR	m ²
TOTAL ÚTIL INTERIOR	34.37 m²
TENEDERO	m ²
TERRAZA 1	26.92 m ²
TERRAZA 2	m ²

TOTAL ÚTIL EXTERIOR	26.92 m ²
TOTAL ÚTIL EXT. COMPUTABLE VPPL	3.44 m ²
TOTAL ÚTIL VPPL	37.81 m²
<small>(INT + 10% INT S/R)</small>	
CONSTRUIDA INTERIOR	41.45 m²
CONSTRUIDA EXTERIOR	29.30 m ²
CONSTRUIDA TOTAL (C. INT+C. EXT)	70.75 m ²



PROMUEVE:

129 Viviendas VPPL, Trasteros y Garaje

Parcela RC 3.1 El Postiguillo. Valdemoro



Los planos, superficies, infografías y memoria de calidades tienen carácter informativo, no contractual, y podrán sufrir modificaciones debidas a exigencias técnicas, jurídicas y administrativas, o por decision de la Cooperativa. AMUEBLAMIENTO NO INCLUIDO, COCINA NO INCLUIDA. Toda la información relativa al RD 515/89 se encuentra en las oficinas de Prygesa sitas en: Glorieta de Cuatro Caminos 6 y 7, planta 2ª. 28020 Madrid. Teléfono comercial 600070574

*La vivienda representada es la vivienda tipo. En función de la situación en el edificio y letra la tipología podría ser la simétrica, manteniendo idénticas características y superficies.

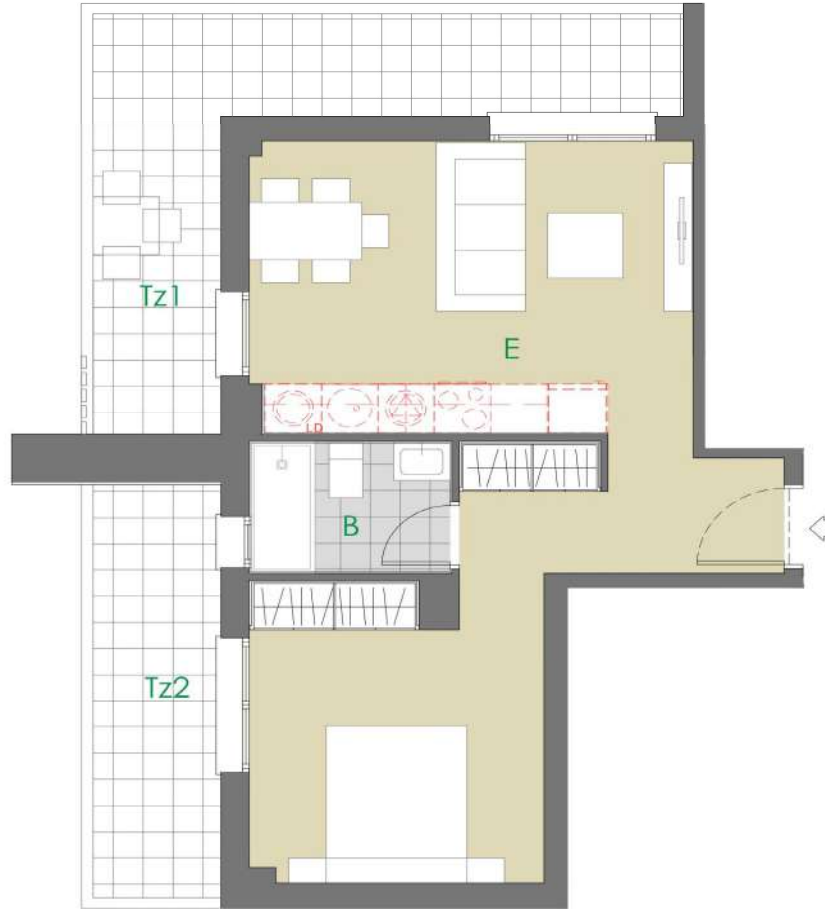


VIVIENDAS TIPO

VIVIENDA VT-41 [estudio]

nº unidades

VIVIENDA TIPO VT 41 3 UDs



VESTIBULO	m ²
COCINA	m ²
SALÓN-COMEDOR-COCINA	33.25 m ²
BAÑO	3.30 m ²
DORMITORIO 1	m ²
DORMITORIO 2	m ²
DISTRIBUIDOR	m ²
TOTAL ÚTIL INTERIOR	36.55 m²
TENEDERO	m ²
TERRAZA 1	12.97 m ²
TERRAZA 2	6.84 m ²
TOTAL ÚTIL EXTERIOR	19.81 m²
TOTAL ÚTIL EXT., COMPUTABLE VPPL	3.66 m²
TOTAL ÚTIL VPPL	40.21 m²
<small>(INT + 10% INT 3/8)</small>	
CONSTRUIDA INTERIOR	45.71 m²
CONSTRUIDA EXTERIOR	22.06 m²
CONSTRUIDA TOTAL (C. INT+C. EXT)	67.78 m²



PROMUEVE:

129 Viviendas VPPL, Trasteros y Garaje

Parcela RC 3.1 El Postiguillo. Valdemoro



Los planos, superficies, infografías y memoria de calidades tienen carácter informativo, no contractual, y podrán sufrir modificaciones debidas a exigencias técnicas, jurídicas y administrativas, o por decision de la Cooperativa. AMUEBLAMIENTO NO INCLUIDO, COCINA NO INCLUIDA. Toda la información relativa al RD 515/89 se encuentra en las oficinas de Prygesa sitas en: Glorieta de Cuatro Caminos 6 y 7, planta 2º. 28020 Madrid. Teléfono comercial 600070574

*La vivienda representada es la vivienda tipo. En función de la situación en el edificio y letra la tipología podría ser la simétrica, manteniendo idénticas características y superficies.



VIVIENDAS TIPO

VIVIENDA VT-45[estudio]

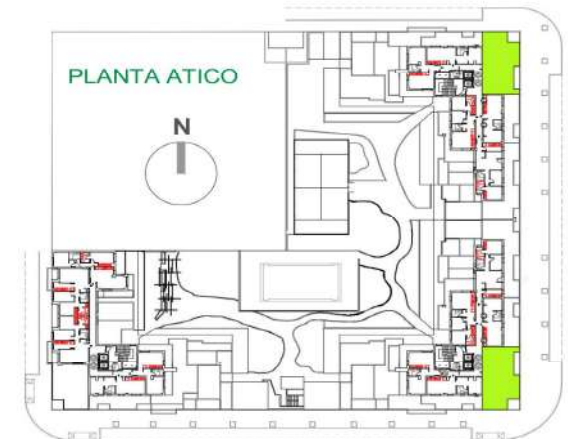
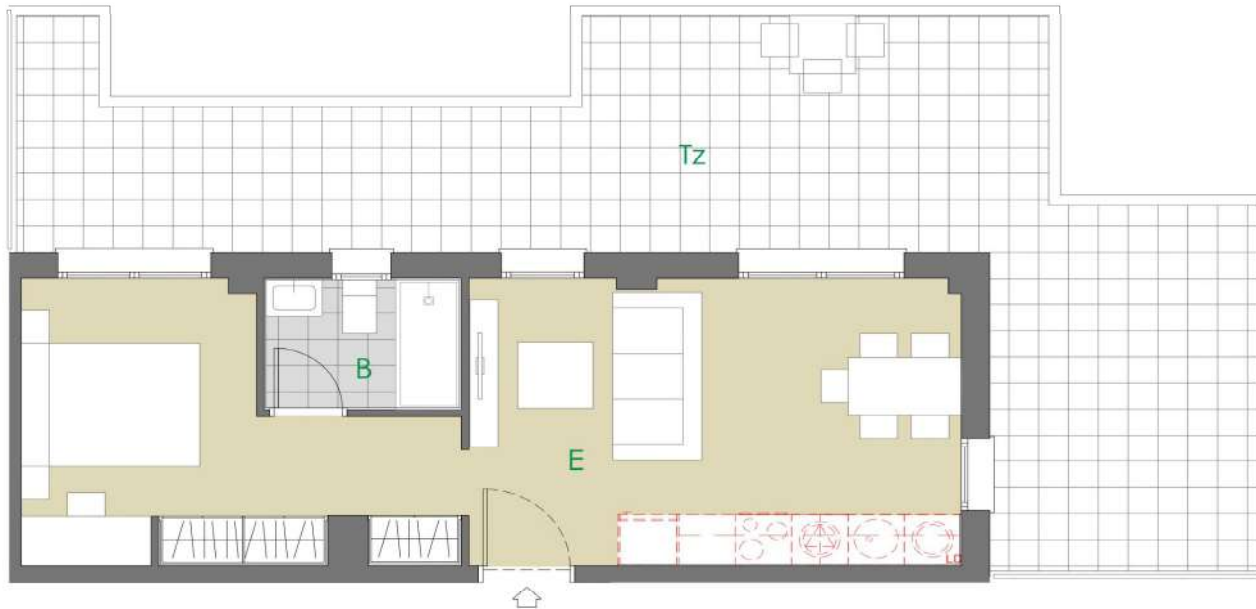
nº unidades

VIVIENDA TIPO VT 45 **2 UDs**

VESTIBULO	m ²
COCINA	m ²
ESTUDIO	30.58 m ²
BAÑO	3.22 m ²
ASEO	m ²
DORMITORIO 1	m ²
DORMITORIO 2	m ²
DISTRIBUIDOR	m ²
TOTAL ÚTIL INTERIOR	33.80 m²
TENDEDERO	m ²
TERRAZA 1	38.28 m ²
TERRAZA 2	m ²

TOTAL ÚTIL EXTERIOR	38.28 m²
TOTAL ÚTIL EXT. COMPUTABLE VPPL	3.38 m ²
TOTAL ÚTIL VPPL	37.18 m²
<small>(INT + 10% INT 3/R)</small>	

CONSTRUIDA INTERIOR	40.72 m²
CONSTRUIDA EXTERIOR	41.52 m ²
CONSTRUIDA TOTAL (C. INT+C. EXT)	82.24 m²



PROMUEVE:

129 Viviendas VPPL, Trasteros y Garaje

Parcela RC 3.1 El Postiguillo. Valdemoro



Los planos, superficies, infografías y memoria de calidades tienen carácter informativo, no contractual, y podrán sufrir modificaciones debidas a exigencias técnicas, jurídicas y administrativas, o por decisión de la Cooperativa. AMUEBLAMIENTO NO INCLUIDO, COCINA NO INCLUIDA. Toda la información relativa al RD 515/89 se encuentra en las oficinas de Prygesa sitas en: Glorieta de Cuatro Caminos 6 y 7, planta 2ª. 28020 Madrid. Teléfono comercial 600070574

*La vivienda representada es la vivienda tipo. En función de la situación en el edificio y letra la tipología podría ser la simétrica, manteniendo idénticas características y superficies.

V_33240305

GESTIONA:



VIVIENDAS TIPO

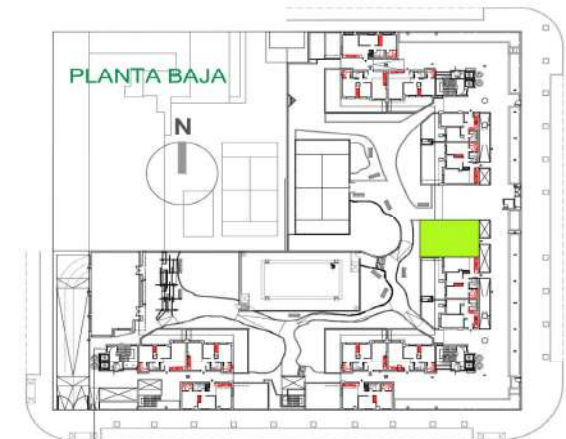
VIVIENDA VT-47-PMR[estudio]

nº unidades

VIVIENDA TIPO VT 47-PMR 1 UDs

VESTIBULO	m ²
COCINA	m ²
SALON-COCINA-DORMIT	36.79 m ²
BAÑO	3.92 m ²
DORMITORIO 1	m ²
DORMITORIO 2	m ²
DORMITORIO 3	m ²
TOTAL ÚTIL INTERIOR	40.71 m²
TENDEDERO	m ²
PATIO	30.31 m ²
TERRAZA 2	m ²

TOTAL ÚTIL EXTERIOR	30.31 m ²
TOTAL ÚTIL EXT. COMPUTABLE VPPL	4.07 m ²
TOTAL ÚTIL VPPL	44.78 m²
<small>(INT + 10% INT S/R)</small>	
CONSTRUIDA INTERIOR	49.76 m²
CONSTRUIDA EXTERIOR	34.12 m ²
CONSTRUIDA TOTAL (C. INT+C. EXT)	83.88 m²



PROMUEVE:

129 Viviendas VPPL, Trasteros y Garaje

Parcela RC 3.1 El Postiguillo. Valdemoro



Los planos, superficies, infografías y memoria de calidades tienen carácter informativo, no contractual, y podrán sufrir modificaciones debidas a exigencias técnicas, jurídicas y administrativas, o por decisión de la Cooperativa. AMUEBLAMIENTO NO INCLUIDO, COCINA NO INCLUIDA. Toda la información relativa al RD 515/89 se encuentra en las oficinas de Prygesa sitas en: Glorieta de Cuatro Caminos 6 y 7, planta 2ª. 28020 Madrid. Teléfono comercial 600070574

*La vivienda representada es la vivienda tipo. En función de la situación en el edificio y letra la tipología podría ser la simétrica, manteniendo idénticas características y superficies.

V_13224305



VIVIENDAS TIPO

VIVIENDA VT-49 [estudio]

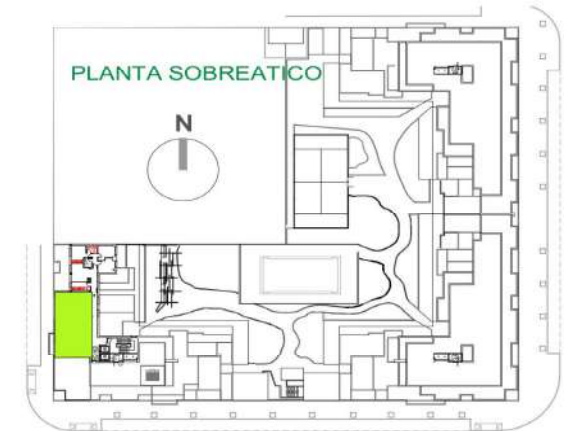
nº unidades

VIVIENDA TIPO VT 49 1 UDs

VESTIBULO	m ²
COCINA	m ²
SALÓN-COMEDOR-COCINA	30.43 m ²
BAÑO	3.22 m ²
BAÑO	m ²
DORMITORIO 1	m ²
DORMITORIO 2	m ²
DISTRIBUIDOR	m ²
TOTAL ÚTIL INTERIOR	33.65 m²
TENEDERO	m ²
TERRAZA 1	43.51 m ²
TERRAZA 2	m ²

TOTAL ÚTIL EXTERIOR	43.51 m²
TOTAL ÚTIL EXT. COMPUTABLE VPPL	3.37 m ²
TOTAL ÚTIL VPPL	37.02 m²
<small>(INT + 10% INT S/R)</small>	

CONSTRUIDA INTERIOR	40.79 m²
CONSTRUIDA EXTERIOR	47.49 m ²
CONSTRUIDA TOTAL (C. INT+C. EXT)	88.28 m²



PROMUEVE:

129 Viviendas VPPL, Trasteros y Garaje

DALLE MARIA DE ESTRADA
Parcela RC 3.1 El Postiguillo. Valdemoro



Los planos, superficies, infografías y memoria de calidades tienen carácter informativo, no contractual, y podrán sufrir modificaciones debidas a exigencias técnicas, jurídicas y administrativas, o por decision de la Cooperativa. AMUEBLAMIENTO NO INCLUIDO, COCINA NO INCLUIDA. Toda la información relativa al RD 515/89 se encuentra en las oficinas de Prygesa sitas en: Glorieta de Cuatro Caminos 6 y 7, planta 2ª. 28020 Madrid. Teléfono comercial 600070574

*La vivienda representada es la vivienda tipo. En función de la situación en el edificio y letra la tipología podría ser la simétrica, manteniendo idénticas características y superficies.





VIVIENDAS TIPO

VIVIENDA VT-1 [2 dormitorios]

nº unidades

VIVIENDA TIPO VT 1 1 UDs

VESTIBULO	m ²
COCINA	6.37 m ²
SALÓN-COMEDOR	22.03 m ²
VESTIDOR	3.04 m ²
BAÑO	3.10 m ²
DORMITORIO 1	11.74 m ²
DORMITORIO 2	8.64 m ²
DISTRIBUIDOR	
TOTAL ÚTIL INTERIOR	54.92 m²
TENEDERO	1.91 m ²
TERRAZA	4.39 m ²
PATIO	m ²

TOTAL ÚTIL EXTERIOR	6.30 m ²
TOTAL ÚTIL EXT. COMPUTABLE VPPL	3.15 m ²
TOTAL ÚTIL VPPL	58.07 m²
<small>(INT + 10% INT 3/R)</small>	

CONSTRUIDA INTERIOR	65.56 m²
CONSTRUIDA EXTERIOR	6.98 m ²
CONSTRUIDA TOTAL (C. INT+C. EXT)	72.54 m²

RESERVADO



DORMITORIO 1 CON VESTIDOR, CON OPCIÓN DE CONVERTIRLO EN BAÑO E INCLUIR EL/LOS ARMARIO/S DEL DORMITORIO 1. ESTA OPCIÓN DEBERÁ SER APROBADA POR LA COOPERATIVA

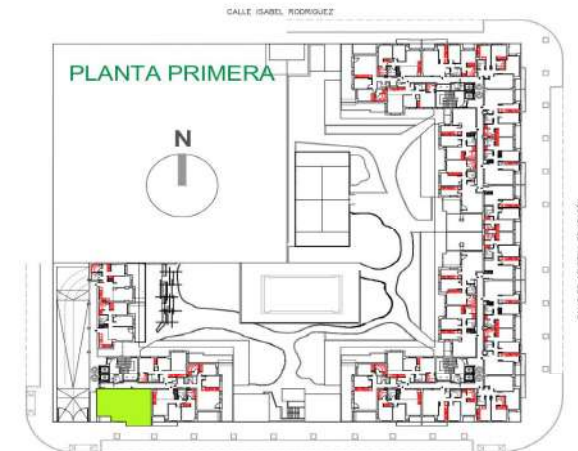
PROMUEVE:

129 Viviendas VPPL, Trasteros y Garaje

Parcela RC 3.1 El Postiguillo. Valdemoro

Los planos, superficies, infografías y memoria de calidades tienen carácter informativo, no contractual, y podrán sufrir modificaciones debidas a exigencias técnicas, jurídicas y administrativas, o por decisión de la Cooperativa. AMUEBLAMIENTO NO INCLUIDO, COCINA NO INCLUIDA. Toda la información relativa al RD 515/89 se encuentra en las oficinas de Prygesa sitas en: Glorieta de Cuatro Caminos 6 y 7, planta 2ª. 28020 Madrid. Teléfono comercial 600070574

*La vivienda representada es la vivienda tipo. En función de la situación en el edificio y letra la tipología podría ser la simétrica, manteniendo idénticas características y superficies.



VIVIENDAS TIPO

VIVIENDA VT-3 [2 dormitorios]

DORMITORIO 1 CON VESTIDOR, CON OPCIÓN DE CONVERTIRLO EN BAÑO E INCLUIR EL/LOS ARMARIO/S DEL DORMITORIO 1. ESTA OPCIÓN DEBERÁ SER APROBADA POR LA COOPERATIVA

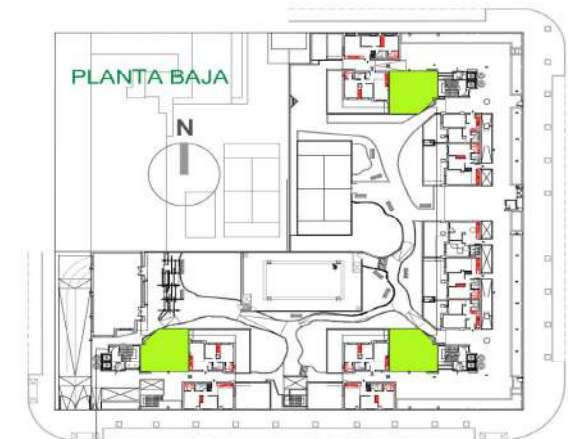


nº unidades 3

VIVIENDA TIPO VT 3 3UDs

VESTIBULO	m²
COCINA	m²
SALÓN-COMEDOR-COCINA	22.65 m²
VESTIDOR	3.10 m²
BAÑO	3.11 m²
DORMITORIO 1	10.35 m²
DORMITORIO 2	7.05 m²
DISTRIBUIDOR	m²
TOTAL ÚTIL INTERIOR	46.26 m²
TENDEDERO	1.66 m²
TERRAZA	m²
PATIO	19.21 m²

TOTAL ÚTIL EXTERIOR	20.87 m²
TOTAL ÚTIL EXT. COMPUTABLE VPPL	4.63 m²
TOTAL ÚTIL VPPL	50.89 m²
<small>(INT + 10% INT S/R)</small>	
CONSTRUIDA INTERIOR	55.82 m²
CONSTRUIDA EXTERIOR	23.81 m²
CONSTRUIDA TOTAL (C.+INT.+C. EXT.)	79.63 m²



PROMUEVE:

129 Viviendas VPPL, Trasteros y Garaje

Parcela RC 3.1 El Postiguillo. Valdemoro



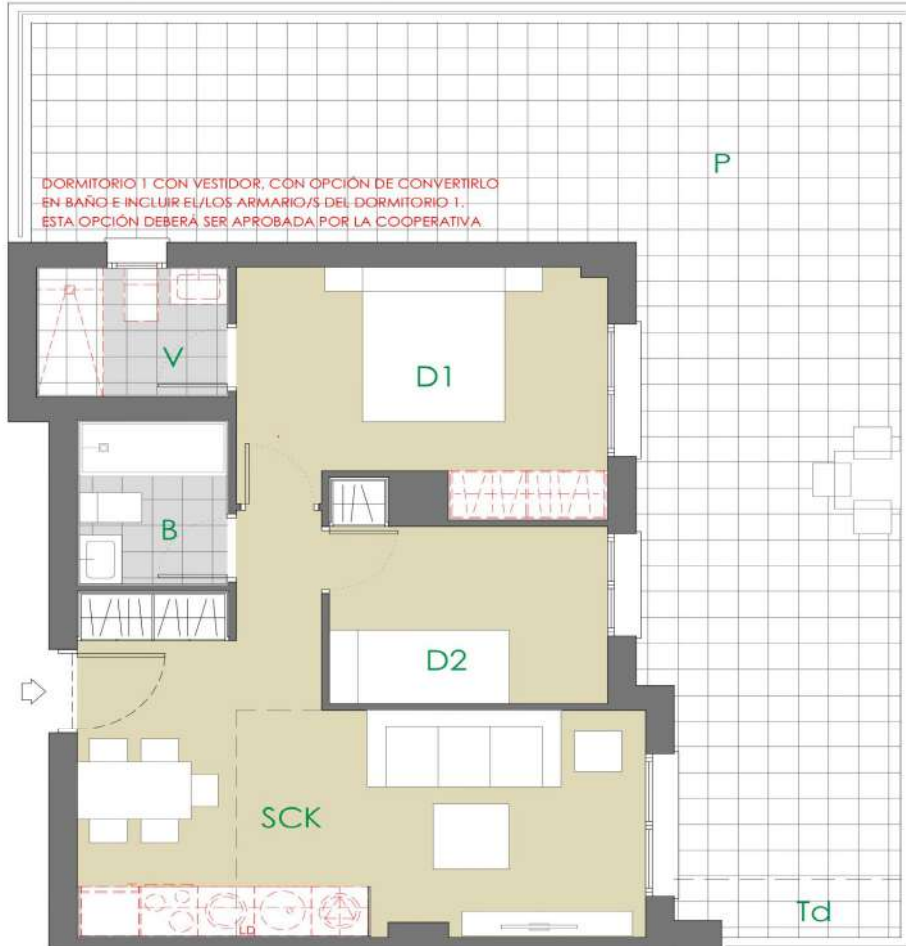
Los planos, superficies, infografías y memoria de calidades tienen carácter informativo, no contractual, y podrán sufrir modificaciones debidas a exigencias técnicas, jurídicas y administrativas, o por decisión de la Cooperativa. AMUEBLAMIENTO NO INCLUIDO, COCINA NO INCLUIDA. Toda la información relativa al RD 515/89 se encuentra en las oficinas de Prygesa sitas en: Glorieta de Cuatro Caminos 6 y 7, planta 2ª. 28020 Madrid. Teléfono comercial 600070574

*La vivienda representada es la vivienda tipo. En función de la situación en el edificio y letra la tipología podría ser la simétrica, manteniendo idénticas características y superficies.



VIVIENDAS TIPO

VIVIENDA VT-4 [2 dormitorios]



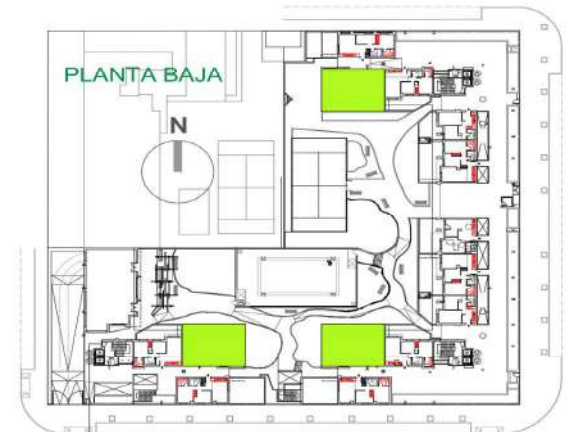
nº unidades **3**

VIVIENDA TIPO VT 4		3 UD's
VESTIBULO		m ²
COCINA		m ²
SALÓN-COMEDOR-COCINA	21.20	m ²
VESTIDOR	3.10	m ²
BAÑO	3.10	m ²
DORMITORIO 1	11.17	m ²
DORMITORIO 2	6.75	m ²
DISTRIBUIDOR		m ²
TOTAL ÚTIL INTERIOR	45.32	m²
TENDEDERO	1.57	m ²
TERRAZA		m ²
PATIO	45.68	m ²
TOTAL ÚTIL EXTERIOR		47.25 m ²
TOTAL ÚTIL EXT. COMPUTABLE VPPL		4.53 m ²
TOTAL ÚTIL VPPL	49.85	m²
<small>(INT + 10% INT S/R)</small>		
CONSTRUIDA INTERIOR	55.95	m²
CONSTRUIDA EXTERIOR	53.69	m ²
CONSTRUIDA TOTAL (C. INT+C. EXT)	109.63	m²

PROMUEVE:

129 Viviendas VPPL, Trasteros y Garaje

Parcela RC 3.1 El Postiguillo. Valdemoro



Los planos, superficies, infografías y memoria de calidades tienen carácter informativo, no contractual, y podrán sufrir modificaciones debidas a exigencias técnicas, jurídicas y administrativas, o por decision de la Cooperativa. AMUEBLAMIENTO NO INCLUIDO, COCINA NO INCLUIDA. Toda la información relativa al RD 515/89 se encuentra en las oficinas de Prygesa sitas en: Glorieta de Cuatro Caminos 6 y 7, planta 2ª. 28020 Madrid. Teléfono comercial 600070574

*La vivienda representada es la vivienda tipo. En función de la situación en el edificio y letra la tipología podría ser la simétrica, manteniendo idénticas características y superficies.

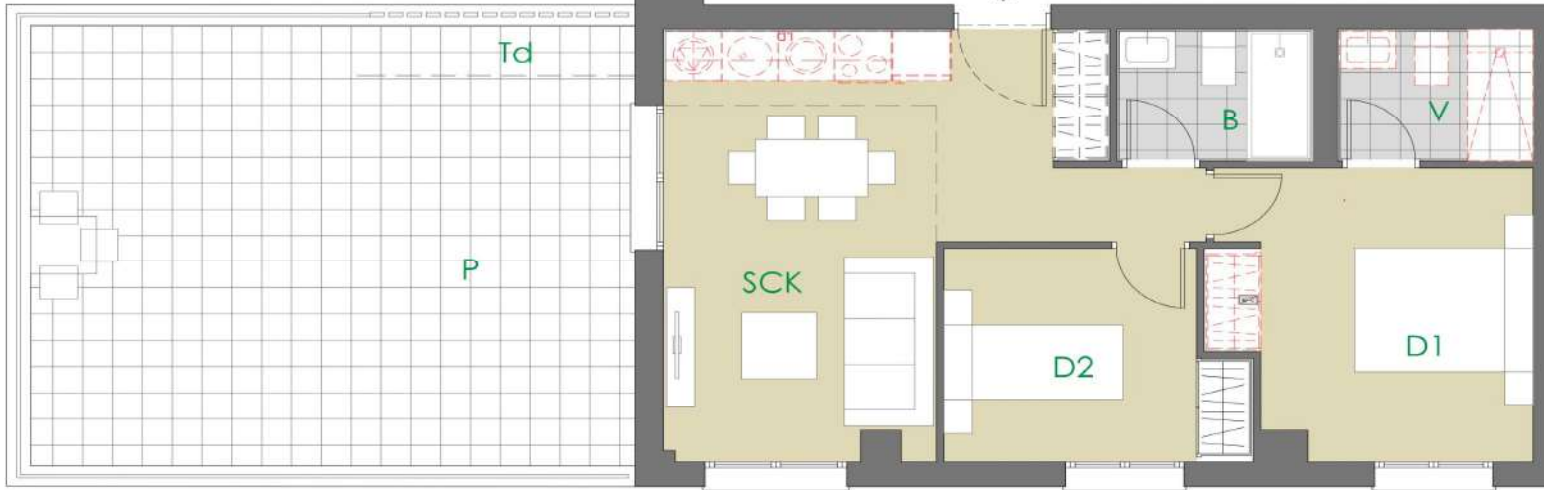


VIVIENDAS TIPO

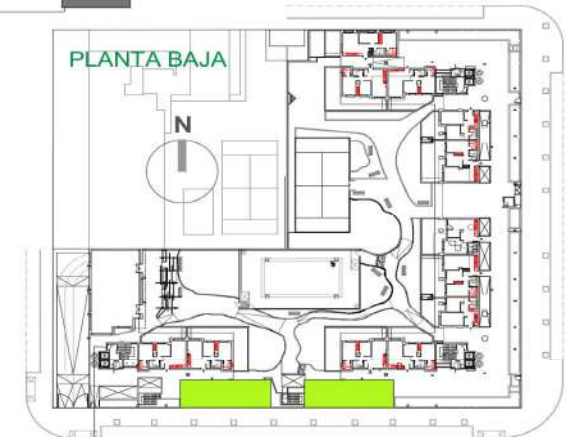
VIVIENDA VT-5 [2 dormitorios]

nº unidades

DORMITORIO 1 CON VESTIDOR, CON OPCIÓN DE CONVERTIRLO EN BAÑO E INCLUIR EL/LOS ARMARIO/S DEL DORMITORIO 1. ESTA OPCIÓN DEBERÁ SER APROBADA POR LA COOPERATIVA



VIVIENDA TIPO VT 5	2 UDs
VESTIBULO	m ²
COCINA	m ²
SALÓN-COMEDOR-COCINA	20.60 m ²
VESTIDOR	3.18 m ²
BAÑO	3.18 m ²
DORMITORIO 1	11.36 m ²
DORMITORIO 2	7.71 m ²
DISTRIBUIDOR	m ²
TOTAL ÚTIL INTERIOR	46.03 m²
TENEDERO	1.77 m ²
TERRAZA	m ²
PATIO	32.60 m ²
TOTAL ÚTIL EXTERIOR	34.38 m²
TOTAL ÚTIL EXT. COMPUTABLE VPPL	4.60 m ²
TOTAL ÚTIL VPPL	50.63 m²
<small>(INT + 10% INT S/R)</small>	
CONSTRUIDA INTERIOR	57.66 m²
CONSTRUIDA EXTERIOR	39.08 m ²
CONSTRUIDA TOTAL (C. INT+C. EXT)	96.74 m²



PROMUEVE:

129 Viviendas VPPL, Trasteros y Garaje

Parcela RC 3.1 El Postiguillo. Valdemoro



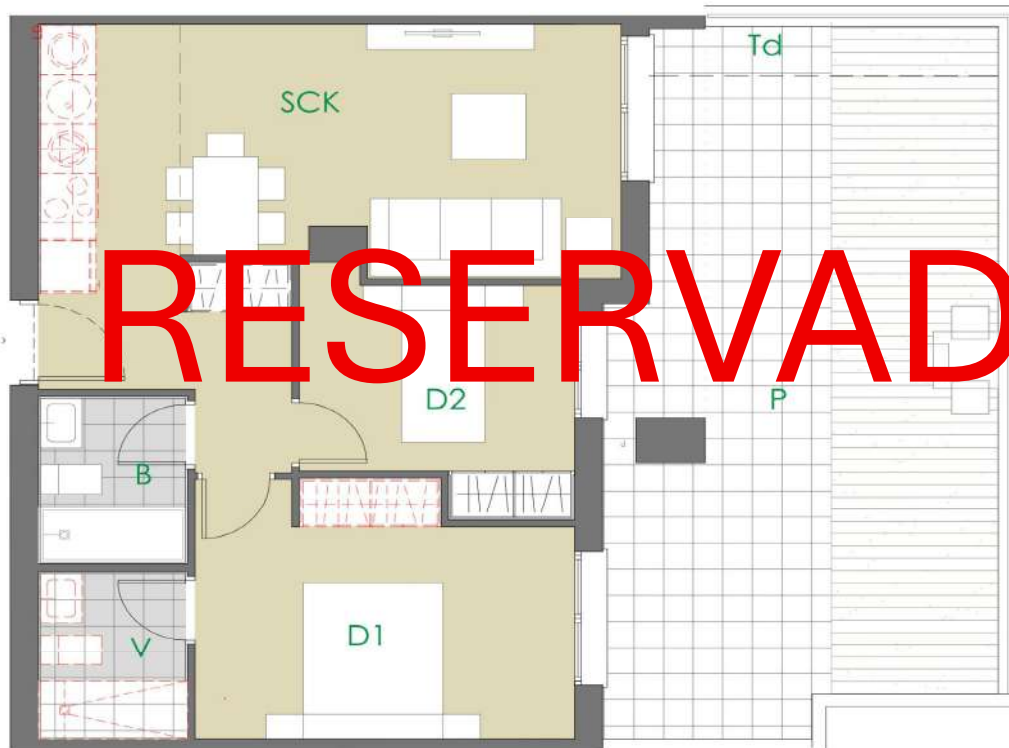
Los planos, superficies, infografías y memoria de calidades tienen carácter informativo, no contractual, y podrán sufrir modificaciones debidas a exigencias técnicas, jurídicas y administrativas, o por decisión de la Cooperativa. AMUEBLAMIENTO NO INCLUIDO, COCINA NO INCLUIDA. Toda la información relativa al RD 515/89 se encuentra en las oficinas de Prygesa sitas en: Glorieta de Cuatro Caminos 6 y 7, planta 2ª. 28020 Madrid. Teléfono comercial 600070574

*La vivienda representada es la vivienda tipo. En función de la situación en el edificio y letra la tipología podría ser la simétrica, manteniendo idénticas características y superficies.



VIVIENDAS TIPO

VIVIENDA VT-6 [2 dormitorios]



DORMITORIO 1 CON VESTIDOR, CON OPCIÓN DE CONVERTIRLO EN BAÑO E INCLUIR EL/LOS ARMARIO/S DEL DORMITORIO 1. ESTA OPCIÓN DEBERÁ SER APROBADA POR LA COOPERATIVA

PROMUEVE:

129 Viviendas VPPL, Trasteros y Garaje

Parcela RC 3.1 El Postiguillo. Valdemoro

nº unidades

VIVIENDA TIPO VT6 2 UDs

VESTIBULO	m²
COCINA	m²
SALÓN-COMEDOR-COCINA	23.44 m²
VESTIDOR	3.10 m²
BAÑO	3.10 m²
DORMITORIO 1	12.04 m²
DORMITORIO 2	7.65 m²
DISTRIBUIDOR	m²
TOTAL ÚTIL INTERIOR	49.33 m²
TENDEDERO	2.23 m²
TERRAZA	m²
PATIO	31.75 m²

TOTAL ÚTIL EXTERIOR 33.98 m²

TOTAL ÚTIL EXT. COMPUTABLE VPPL 4.93 m²

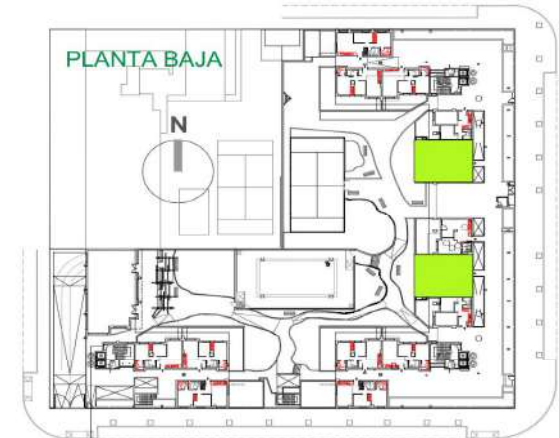
TOTAL ÚTIL VPPL 54.26 m²

(INT + 10% INT S/R)

CONSTRUIDA INTERIOR 58.43 m²

CONSTRUIDA EXTERIOR 37.06 m²

CONSTRUIDA TOTAL (C. INT + C. EXT) 95.49 m²



Los planos, superficies, infografías y memoria de calidades tienen carácter informativo, no contractual, y podrán sufrir modificaciones debidas a exigencias técnicas, jurídicas y administrativas, o por decisión de la Cooperativa. AMUEBLAMIENTO NO INCLUIDO, COCINA NO INCLUIDA. Toda la información relativa al RD 515/89 se encuentra en las oficinas de Prygesa sitas en: Glorieta de Cuatro Caminos 6 y 7, planta 2ª. 28020 Madrid. Teléfono comercial 600070574

*La vivienda representada es la vivienda tipo. En función de la situación en el edificio y letra la tipología podría ser la simétrica, manteniendo idénticas características y superficies.



VIVIENDAS TIPO

VIVIENDA VT-7 [2 dormitorios]

nº unidades

VIVIENDA TIPO VT 7 1 UDs

VESTIBULO	m²
COCINA	m²
SALÓN-COMEDOR-COCINA	22.28 m²
VESTIDOR	3.33 m²
BAÑO	3.10 m²
DORMITORIO 1	10.35 m²
DORMITORIO 2	7.46 m²
DISTRIBUIDOR	m²
TOTAL ÚTIL INTERIOR	46.52 m²
TENDEDERO	1.50 m²
TERRAZA	18.39 m²
PATIO	m²

TOTAL ÚTIL EXTERIOR	19.89 m²
TOTAL ÚTIL EXT. COMPUTABLE VPPL	4.65 m²
TOTAL ÚTIL VPPL	51.17 m²
<small>(INT + 10% INT S/R)</small>	

CONSTRUIDA INTERIOR	58.17 m²
CONSTRUIDA EXTERIOR	21.53 m²
CONSTRUIDA TOTAL (C. INT+C. EXT)	79.69 m²

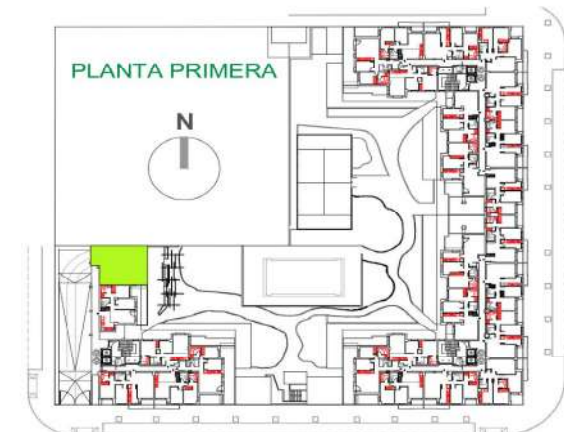


DORMITORIO 1 CON VESTIDOR. CON OPCIÓN DE CONVERTIRLO EN BAÑO E INCLUIR E/LOS ARMARIOS DEL DORMITORIO 1. ESTA OPCIÓN DEBERÁ SER APROBADA POR LA COOPERATIVA

PROMUEVE:

129 Viviendas VPPL, Trasteros y Garaje

Parcela RC 3.1 El Postiguillo. Valdemoro



Los planos, superficies, infografías y memoria de calidades tienen carácter informativo, no contractual, y podrán sufrir modificaciones debidas a exigencias técnicas, jurídicas y administrativas, o por decisión de la Cooperativa. AMUEBLAMIENTO NO INCLUIDO, COCINA NO INCLUIDA. Toda la información relativa al RD 515/89 se encuentra en las oficinas de Prygesa sitas en: Glorieta de Cuatro Caminos 6 y 7, planta 2ª. 28020 Madrid. Teléfono comercial 600070574

*La vivienda representada es la vivienda tipo. En función de la situación en el edificio y letra la tipología podría ser la simétrica, manteniendo idénticas características y superficies.



VIVIENDAS TIPO

VIVIENDA VT-8 [2 dormitorios]

nº unidades

VIVIENDA TIPO VT 8 1 UDs

VESTIBULO	m²
COCINA	m²
SALÓN-COMEDOR-COCINA	23.31 m²
VESTIDOR	3.03 m²
BAÑO	3.03 m²
DORMITORIO 1	11.19 m²
DORMITORIO 2	8.10 m²
DISTRIBUIDOR	m²
TOTAL ÚTIL INTERIOR	48.66 m²
TENDEDERO	1.79 m²
TERRAZA	16.31 m²
PATIO	m²

TOTAL ÚTIL EXTERIOR	18.10 m²
TOTAL ÚTIL EXT. COMPUTABLE VPPL	4.87 m²
TOTAL ÚTIL VPPL	53.53 m²
<small>(INT + 10% INT S/R)</small>	
CONSTRUIDA INTERIOR	60.16 m²
CONSTRUIDA EXTERIOR	19.57 m²
CONSTRUIDA TOTAL (C. INT+C. EXT)	79.73 m²

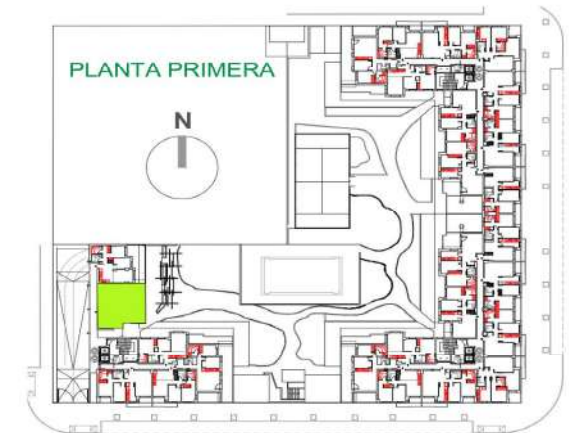


DORMITORIO 1 CON VESTIDOR, CON OPCIÓN DE CONVERTIRLO EN BAÑO E INCLUIR EL/LOS ARMARIO/S DEL DORMITORIO 1. ESTA OPCIÓN DEBERÁ SER APROBADA POR LA COOPERATIVA

PROMUEVE:

129 Viviendas VPPL, Trasteros y Garaje

Parcela RC 3.1 El Postiguillo. Valdemoro



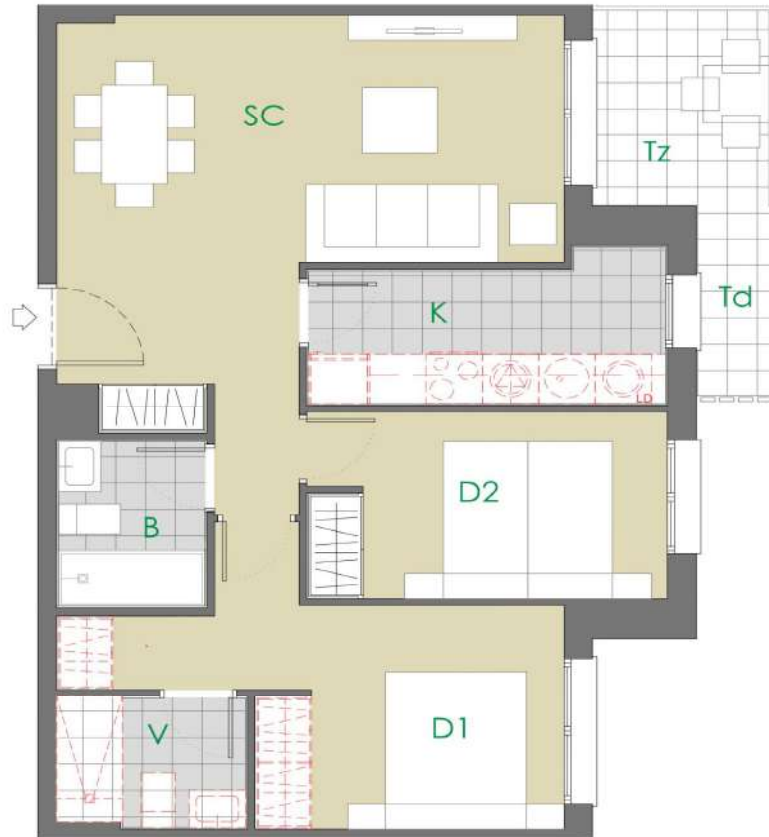
Los planos, superficies, infografías y memoria de calidades tienen carácter informativo, no contractual, y podrán sufrir modificaciones debidas a exigencias técnicas, jurídicas y administrativas, o por decisión de la Cooperativa. AMUEBLAMIENTO NO INCLUIDO, COCINA NO INCLUIDA. Toda la información relativa al RD 515/89 se encuentra en las oficinas de Prygesa sitas en: Glorieta de Cuatro Caminos 6 y 7, planta 2ª. 28020 Madrid. Teléfono comercial 600070574

*La vivienda representada es la vivienda tipo. En función de la situación en el edificio y letra la tipología podría ser la simétrica, manteniendo idénticas características y superficies.



VIVIENDAS TIPO

VIVIENDA VT-9 [2 dormitorios]



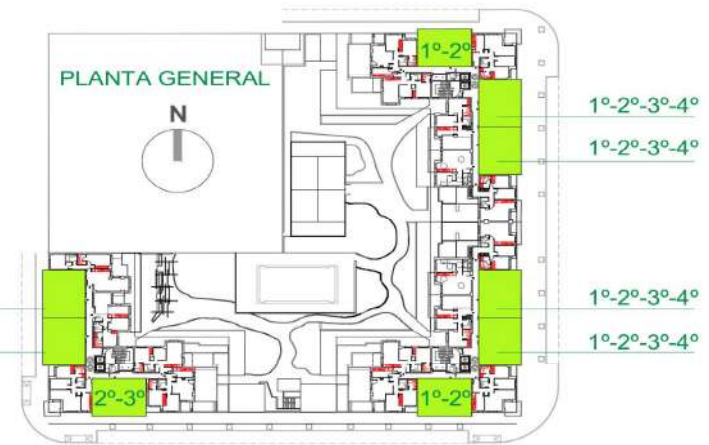
DORMITORIO 1 CON VESTIDOR, CON OPCIÓN DE CONVERTIRLO EN BAÑO E INCLUIR EL/LOS ARMARIO/S DEL DORMITORIO 1. ESTA OPCIÓN DEBERÁ SER APROBADA POR LA COOPERATIVA

nº unidades **29**

VIVIENDA TIPO VT 9 **29 UDs**

VESTIBULO	m ²
COCINA	6.37 m ²
SALÓN-COMEDOR	22.03 m ²
VESTIDOR	3.04 m ²
BAÑO	3.10 m ²
DORMITORIO 1	11.74 m ²
DORMITORIO 2	8.64 m ²
DISTRIBUIDOR	
TOTAL ÚTIL INTERIOR	54.93 m²
TENEDERO	1.91 m ²
TERRAZA	4.43 m ²
PATIO	m ²

TOTAL ÚTIL EXTERIOR	6.34 m ²
TOTAL ÚTIL EXT. COMPUTABLE VPPL	3.17 m ²
TOTAL ÚTIL VPPL	58.09 m²
<small>(INT + 10% INT S/R)</small>	
CONSTRUIDA INTERIOR	64.36 m²
CONSTRUIDA EXTERIOR	6.98 m ²
CONSTRUIDA TOTAL (C. INT+C. EXT)	71.34 m²



Parcela RC 3.1 El Postiguillo. Valdemoro

PROMUEVE:

129 Viviendas VPPL, Trasteros y Garaje

Los planos, superficies, infografías y memoria de calidades tienen carácter informativo, no contractual, y podrán sufrir modificaciones debidas a exigencias técnicas, jurídicas y administrativas, o por decision de la Cooperativa. AMUEBLAMIENTO NO INCLUIDO, COCINA NO INCLUIDA. Toda la información relativa al RD 515/89 se encuentra en las oficinas de Prygesa sitas en: Glorieta de Cuatro Caminos 6 y 7, planta 2ª. 28020 Madrid. Teléfono comercial 600070574

*La vivienda representada es la vivienda tipo. En función de la situación en el edificio y letra la tipología podría ser la simétrica, manteniendo idénticas características y superficies.



VIVIENDAS TIPO

VIVIENDA VT-10 [2 dormitorios]



DORMITORIO 1 CON VESTIDOR. CON OPCIÓN DE CONVERTIRLO EN BAÑO E INCLUIR EL/LOS ARMARIOS DEL DORMITORIO 1. ESTA OPCIÓN DEBERÁ SER APROBADA POR LA COOPERATIVA

nº unidades 5

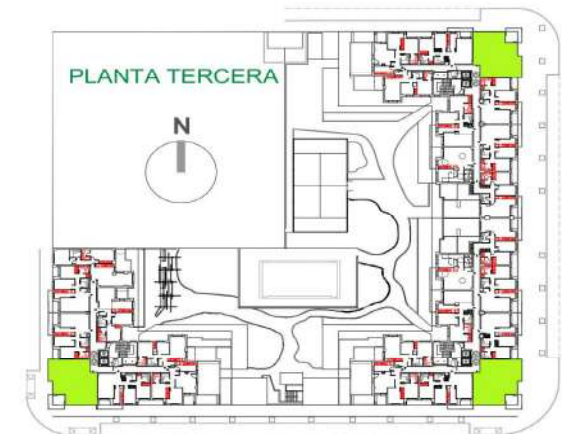
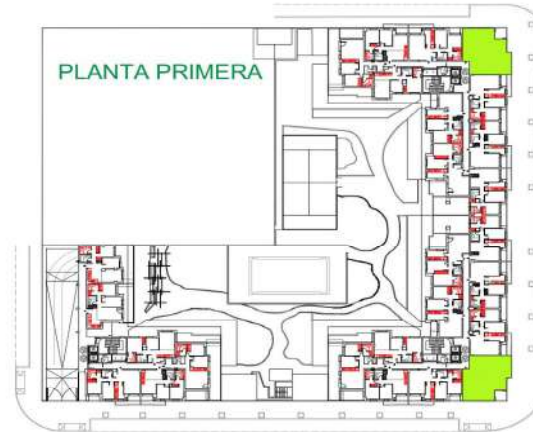
VIVIENDA TIPO VT 10 5 UDs

VESTIBULO Y PASILLO	5.32 m ²
COCINA	9.32 m ²
SALÓN-COMEDOR	16.09 m ²
VESTIDOR	3.03 m ²
BAÑO	3.00 m ²
DORMITORIO 1	10.52 m ²
DORMITORIO 2	11.23 m ²

TOTAL ÚTIL INTERIOR	58.52 m²
TENEDERO	1.91 m ²
TERRAZA	4.30 m ²
PATIO	m ²

TOTAL ÚTIL EXTERIOR	6.21 m ²
TOTAL ÚTIL EXT. COMPUTABLE VPPL	3.11 m ²
TOTAL ÚTIL VPPL	61.63 m²
<small>(INT + 10% INT S/R)</small>	

CONSTRUIDA INTERIOR	70.51 m²
CONSTRUIDA EXTERIOR	6.87 m ²
CONSTRUIDA TOTAL (C. INT+C. EXT)	77.38 m²



PROMUEVE:

129 Viviendas VPPL, Trasteros y Garaje

Parcela RC 3.1 El Postiguillo. Valdemoro



Los planos, superficies, infografías y memoria de calidades tienen carácter informativo, no contractual, y podrán sufrir modificaciones debidas a exigencias técnicas, jurídicas y administrativas, o por decisión de la Cooperativa. AMUEBLAMIENTO NO INCLUIDO, COCINA NO INCLUIDA. Toda la información relativa al RD 515/89 se encuentra en las oficinas de Prygesa sitas en: Glorieta de Cuatro Caminos 6 y 7, planta 2ª. 28020 Madrid. Teléfono comercial 600070574

*La vivienda representada es la vivienda tipo. En función de la situación en el edificio y letra la tipología podría ser la simétrica, manteniendo idénticas características y superficies.

GESTIONA:



VIVIENDAS TIPO

VIVIENDA VT-11 [2 dormitorios]

nº unidades

VIVIENDA TIPO VT 11 3 UDs

VESTIBULO	m²
COCINA	m²
SALÓN-COMEDOR-COCINA	21.14 m²
VESTIDOR	2.98 m²
BAÑO	3.06 m²
DORMITORIO 1	10.93 m²
DORMITORIO 2	8.14 m²
DISTRIBUIDOR	
TOTAL ÚTIL INTERIOR	46.25 m²
TENEDERO	1.94 m²
TERRAZA	4.24 m²
SOLARIUM	8.99 m²

DORMITORIO 1 CON VESTIDOR, CON OPCIÓN DE CONVERTIRLO EN BAÑO E INCLUIR EL/LOS ARMARIO/S DEL DORMITORIO 1. ESTA OPCIÓN DEBERÁ SER APROBADA POR LA COOPERATIVA

TOTAL ÚTIL EXTERIOR	15.18 m²
TOTAL ÚTIL EXT. COMPUTABLE VPPL	4.63 m²
TOTAL ÚTIL VPPL	50.88 m²
<small>(INT + 10% INT S/R)</small>	
CONSTRUIDA INTERIOR	54.63 m²
CONSTRUIDA EXTERIOR	16.51 m²
CONSTRUIDA TOTAL (C. INT+C. EXT)	71.14 m²

RESERVADO



PROMUEVE:

129 Viviendas VPPL, Trasteros y Garaje

Parcela RC 3.1 El Postiguillo. Valdemoro

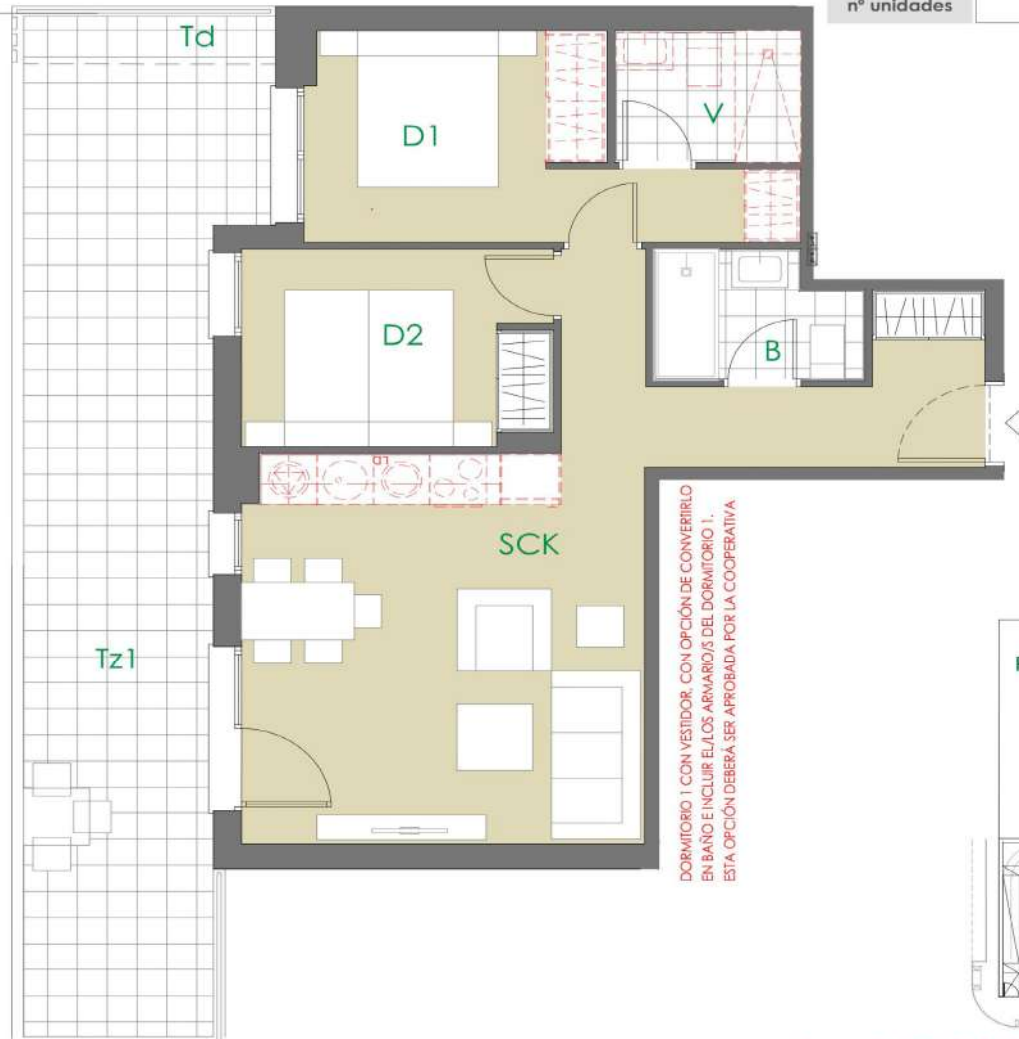


Los planos, superficies, infografías y memoria de calidades tienen carácter informativo, no contractual, y podrán sufrir modificaciones debidas a exigencias técnicas, jurídicas y administrativas, o por decision de la Cooperativa. AMUEBLAMIENTO NO INCLUIDO, COCINA NO INCLUIDA. Toda la información relativa al RD 515/89 se encuentra en las oficinas de Prygesa sitas en: Glorieta de Cuatro Caminos 6 y 7, planta 2ª. 28020 Madrid. Teléfono comercial 600070574

*La vivienda representada es la vivienda tipo. En función de la situación en el edificio y letra la tipología podría ser la simétrica, manteniendo idénticas características y superficies.



VIVIENDAS TIPO
VIVIENDA VT-12
 [2 dormitorios]

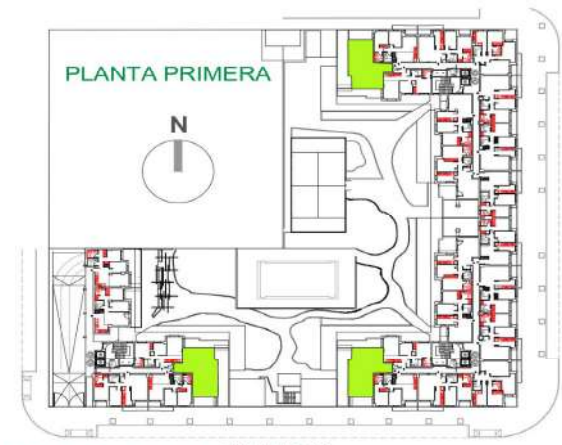


nº unidades **3**

VIVIENDA TIPO VT 12 **3 UDs**

VESTIBULO	m ²
COCINA	m ²
SALÓN-COMEDOR-COCINA	27.36 m ²
VESTIBULADOR	3.06 m ²
BAÑO	3.11 m ²
DORMITORIO 1	10.02 m ²
DORMITORIO 2	7.80 m ²
DISTRIBUIDOR	
TOTAL ÚTIL INTERIOR	51.35 m²
TENEDERO	1.54 m ²
TERRAZA 1	25.15 m ²
TERRAZA 2	m ²
TOTAL ÚTIL EXTERIOR	26.69 m²
TOTAL ÚTIL EXT. COMPUTABLE VPPL	5.14 m ²
TOTAL ÚTIL VPPL	56.49 m²
<small>(INT + 10% INT S/R)</small>	
CONSTRUIDA INTERIOR	62.36 m²
CONSTRUIDA EXTERIOR	28.87 m ²
CONSTRUIDA TOTAL (C. INT+ C. EXT)	91.23 m²

DORMITORIO 1 CON VESTIDOR. CON OPCIÓN DE CONVERTIRLO EN BAÑO E INCLUIR EL OS ARMARIOS DEL DORMITORIO 1. ESTA OPCIÓN DEBERÁ SER APROBADA POR LA COOPERATIVA



PROMUEVE:

129 Viviendas VPPL, Trasteros y Garaje

Parcela RC 3.1 El Postiguillo. Valdemoro



Los planos, superficies, infografías y memoria de calidades tienen carácter informativo, no contractual, y podrán sufrir modificaciones debidas a exigencias técnicas, jurídicas y administrativas, o por decisión de la Cooperativa. AMUEBLAMIENTO NO INCLUIDO. COCINA NO INCLUIDA. Toda la información relativa al RD 515/89 se encuentra en las oficinas de Prygesa sitas en: Glorieta de Cuatro Caminos 6 y 7, planta 2ª. 28020 Madrid. Teléfono comercial 600070574

*La vivienda representada es la vivienda tipo. En función de la situación en el edificio y letra la tipología podría ser la simétrica, manteniendo idénticas características y superficies.



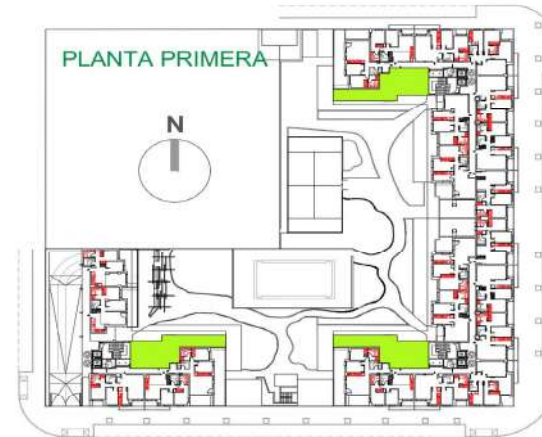
VIVIENDAS TIPO

VIVIENDA VT-13 [2 dormitorios]

nº unidades **3**

VIVIENDA TIPO VT 13 **3 UDs**

VESTIBULO	m ²
COCINA	m ²
SALÓN-COMEDOR-COCINA	22.85 m ²
VESTIDOR	3.10 m ²
BAÑO	3.10 m ²
DORMITORIO 1	10.03 m ²
DORMITORIO 2	6.55 m ²
DISTRIBUIDOR	
TOTAL ÚTIL INTERIOR	45.63 m²
TENDEDERO	1.54 m ²
TERRAZA	11.99 m ²
PATIO	m ²



DORMITORIO 1 CON VESTIDOR, CON OPCIÓN DE CONVERTIRLO EN BAÑO E INCLUIR EL/LOS ARMARIO/S DEL DORMITORIO 1. ESTA OPCIÓN DEBERÁ SER APROBADA POR LA COOPERATIVA



TOTAL ÚTIL EXTERIOR	13.54 m²
TOTAL ÚTIL EXT. COMPUTABLE VPPL	4.56 m²
TOTAL ÚTIL VPPL	50.20 m²
<small>(INT + 10% INT S/R)</small>	
CONSTRUIDA INTERIOR	54.16 m²
CONSTRUIDA EXTERIOR	14.99 m²
CONSTRUIDA TOTAL (C. INT+C. EXT)	69.15 m²

PROMUEVE:

129 Viviendas VPPL, Trasteros y Garaje

Parcela RC 3.1 El Postiguillo. Valdemoro



Los planos, superficies, infografías y memoria de calidades tienen carácter informativo, no contractual, y podrán sufrir modificaciones debidas a exigencias técnicas, jurídicas y administrativas, o por decision de la Cooperativa. AMUEBLAMIENTO NO INCLUIDO, COCINA NO INCLUIDA. Toda la información relativa al RD 515/89 se encuentra en las oficinas de Prygesa sitas en: Glorieta de Cuatro Caminos 6 y 7, planta 2ª. 28020 Madrid. Teléfono comercial 600070574

GESTIONA:



*La vivienda representada es la vivienda tipo. En función de la situación en el edificio y letra la tipología podría ser la simétrica, manteniendo idénticas características y superficies.

VIVIENDAS TIPO

VIVIENDA VT-14 [2 dormitorios]

nº unidades

2

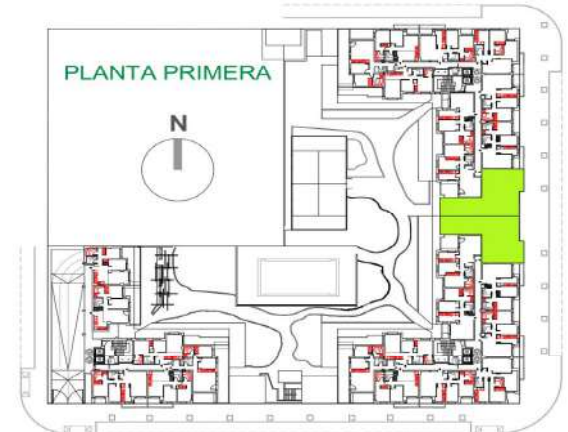
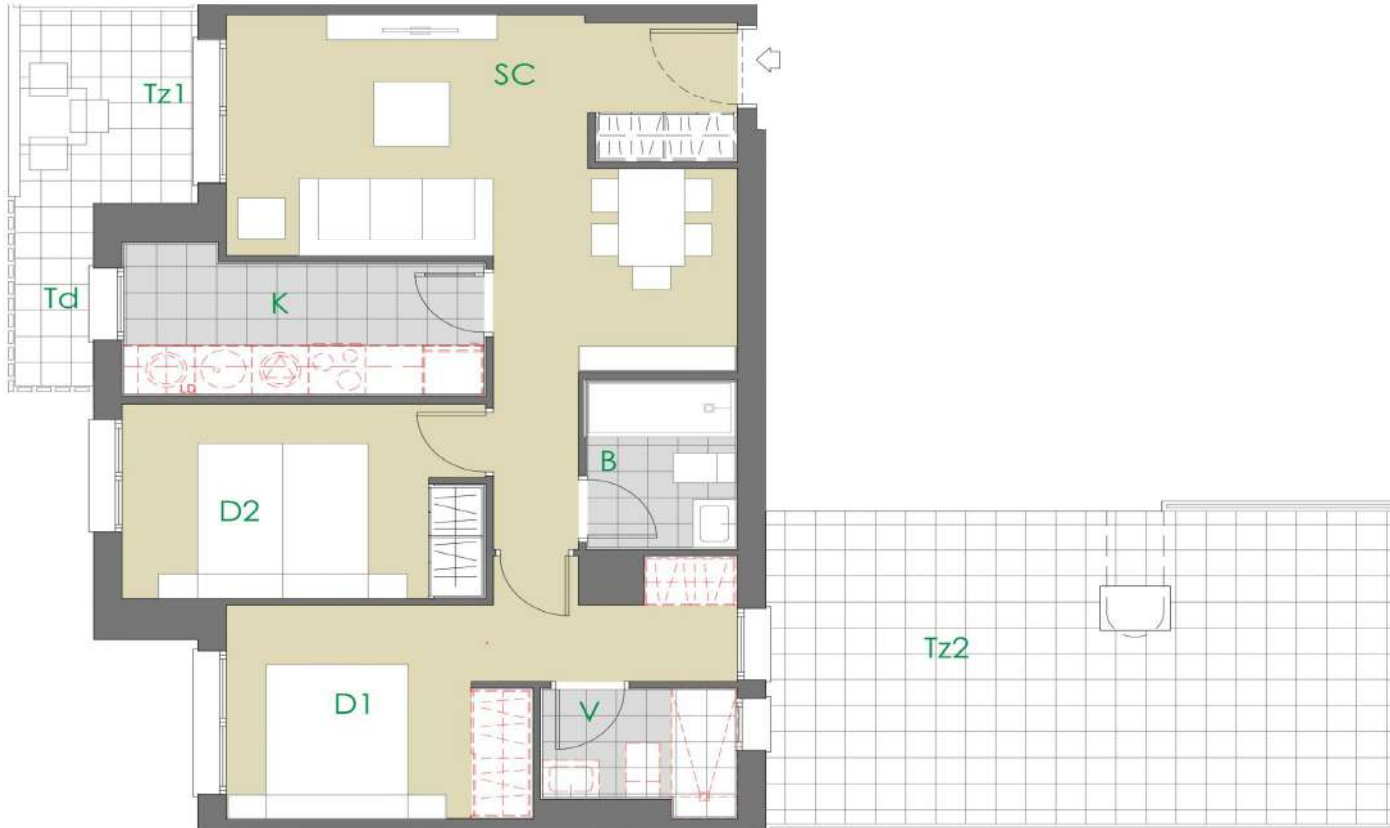
VIVIENDA TIPO VT 14

2 UDs

VESTIBULO	m ²
COCINA	6.31 m ²
SALÓN-COMEDOR	21.24 m ²
VESTIDOR	2.84 m ²
BAÑO	3.18 m ²
DORMITORIO 1	11.60 m ²
DORMITORIO 2	9.09 m ²
DISTRIBUIDOR	
TOTAL ÚTIL INTERIOR	54.26 m²
TENEDERO	1.86 m ²
TERRAZA 1	4.41 m ²
TERRAZA 2	25.12 m ²

TOTAL ÚTIL EXTERIOR	31.40 m ²
TOTAL ÚTIL EXT. COMPUTABLE VPPL	5.43 m ²
TOTAL ÚTIL VPPL	59.69 m²
<small>(INT + 10% INT S/R)</small>	

CONSTRUIDA INTERIOR	65.41 m²
CONSTRUIDA EXTERIOR	33.48 m ²
CONSTRUIDA TOTAL (C. INT+C. EXT)	98.90 m²



PROMUEVE:

DORMITORIO 1 CON VESTIDOR, CON OPCIÓN DE CONVERTIRLO EN BAÑO E INCLUIR EL/LOS ARMARIO/S DEL DORMITORIO 1. ESTA OPCIÓN DEBERÁ SER APROBADA POR LA COOPERATIVA

129 Viviendas VPPL, Trasteros y Garaje

Parcela RC 3.1 El Postiguillo. Valdemoro



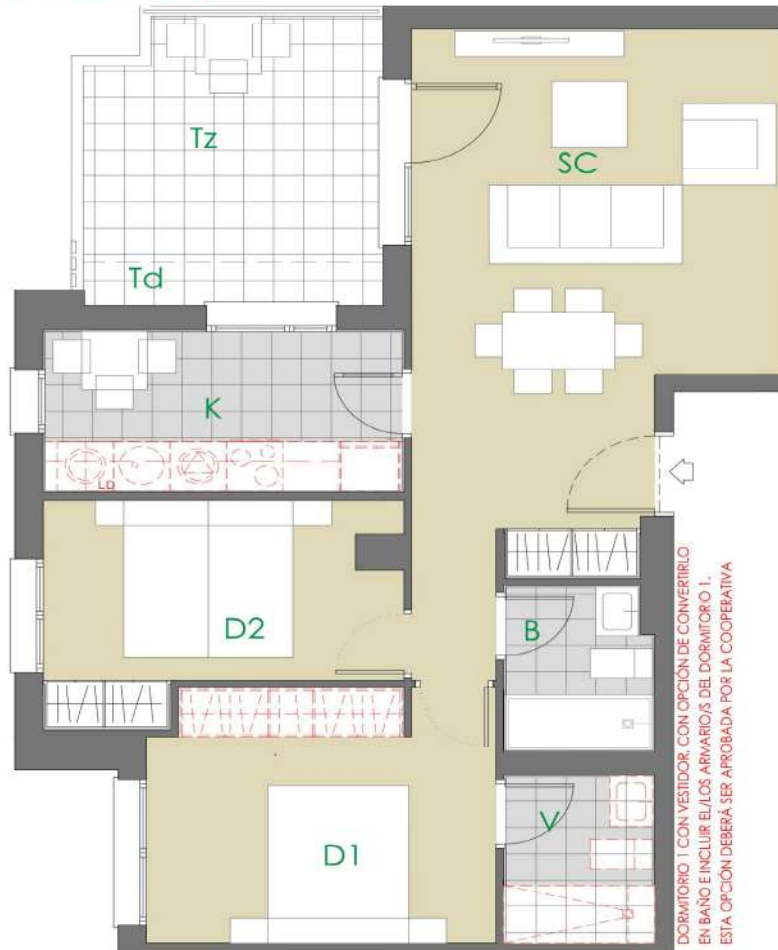
Los planos, superficies, infografías y memoria de calidades tienen carácter informativo, no contractual, y podrán sufrir modificaciones debidas a exigencias técnicas, jurídicas y administrativas, o por decisión de la Cooperativa. AMUEBLAMIENTO NO INCLUIDO, COCINA NO INCLUIDA. Toda la información relativa al RD 515/89 se encuentra en las oficinas de Prygesa sitas en: Glorieta de Cuatro Caminos 6 y 7, planta 2ª. 28020 Madrid. Teléfono comercial 600070574

*La vivienda representada es la vivienda tipo. En función de la situación en el edificio y letra la tipología podría ser la simétrica, manteniendo idénticas características y superficies.



VIVIENDAS TIPO

VIVIENDA VT-15 [2 dormitorios]



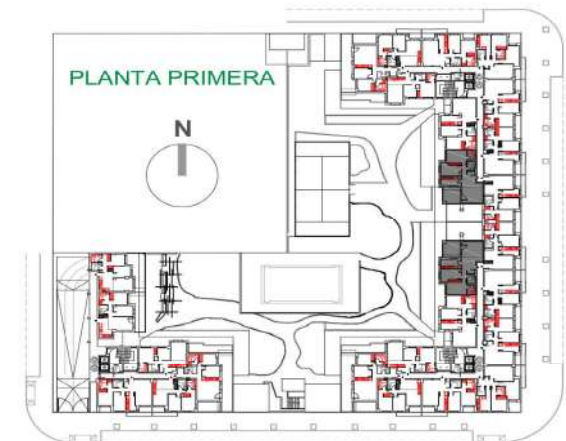
nº unidades

VIVIENDA TIPO VT 15 2 UDs

VESTIBULO	m ²
COCINA	7.30 m ²
SALÓN-COMEDOR	23.75 m ²
VESTIDOR	3.10 m ²
BAÑO	3.01 m ²
DORMITORIO 1	11.28 m ²
DORMITORIO 2	8.97 m ²
DISTRIBUIDOR	
TOTAL ÚTIL INTERIOR	57.41 m²
TENEDERO	1.71 m ²
TERRAZA	9.05 m ²
PATIO	m ²

TOTAL ÚTIL EXTERIOR	10.76 m ²
TOTAL ÚTIL EXT. COMPUTABLE VPPL	5.38 m ²
TOTAL ÚTIL VPPL	62.79 m²

(INT + 10% INT S/R)	
CONSTRUIDA INTERIOR	68.94 m²
CONSTRUIDA EXTERIOR	11.44 m ²
CONSTRUIDA TOTAL (C. INT+C. EXT)	80.38 m²



PROMUEVE:

129 Viviendas VPPL, Trasteros y Garaje

Parcela RC 3.1 El Postiguillo. Valdemoro



Los planos, superficies, infografías y memoria de calidades tienen carácter informativo, no contractual, y podrán sufrir modificaciones debidas a exigencias técnicas, jurídicas y administrativas, o por decisión de la Cooperativa. AMUEBLAMIENTO NO INCLUIDO. COCINA NO INCLUIDA. Toda la información relativa al RD 515/89 se encuentra en las oficinas de Prygesa sitas en: Glorieta de Cuatro Caminos 6 y 7, planta 2ª. 28020 Madrid. Teléfono comercial 600070574

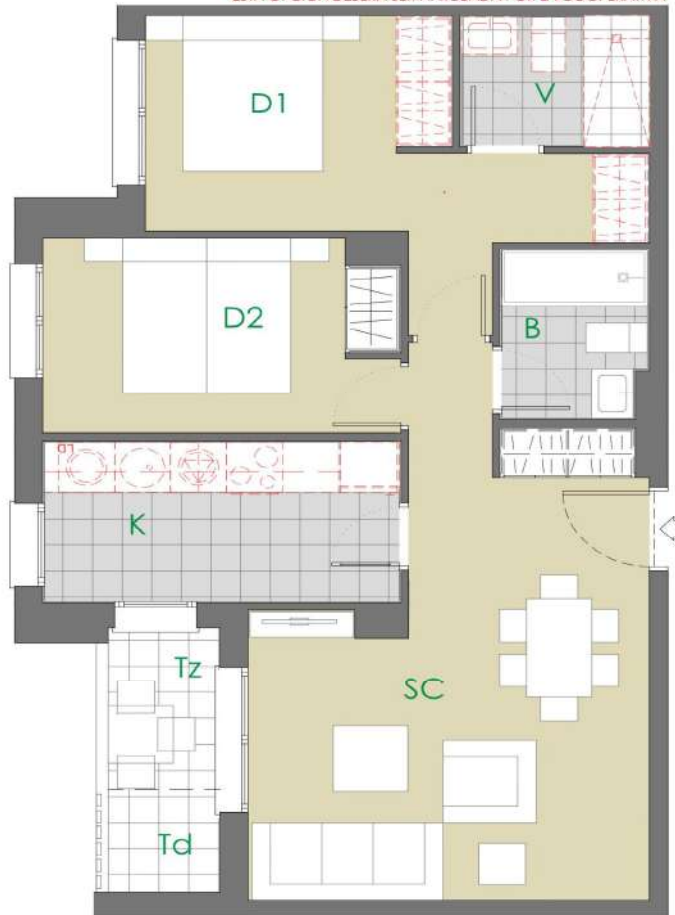
*La vivienda representada es la vivienda tipo. En función de la situación en el edificio y letra la tipología podría ser la simétrica, manteniendo idénticas características y superficies.



VIVIENDAS TIPO

VIVIENDA VT-16 [2 dormitorios]

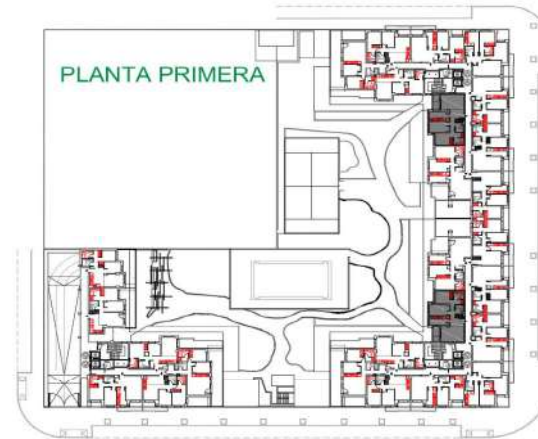
DORMITORIO 1 CON VESTIDOR, CON OPCIÓN DE CONVERTIRLO EN BAÑO E INCLUIR EL/LOS ARMARIO/S DEL DORMITORIO 1. ESTA OPCIÓN DEBERÁ SER APROBADA POR LA COOPERATIVA



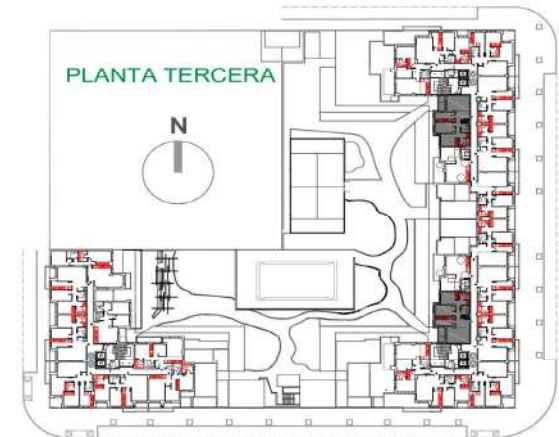
nº unidades 4

VIVIENDA TIPO VT 16 4 UDs

VESTIBULO Y PASILLO	m²
COCINA	7.34 m²
SALÓN-COMEDOR	21.53 m²
VESTIDOR	3.10 m²
BAÑO	3.09 m²
DORMITORIO 1	11.94 m²
DORMITORIO 2	8.88 m²
DISTRIBUIDOR	
TOTAL ÚTIL INTERIOR	55.88 m²
TENDEDERO	1.51 m²
TERRAZA	2.35 m²
PATIO	m²



TOTAL ÚTIL EXTERIOR	3.86 m²
TOTAL ÚTIL EXT. COMPUTABLE VPPL	1.93 m²
TOTAL ÚTIL VPPL	57.81 m²
<small>(INT + 10% INT/EXT)</small>	
CONSTRUIDA INTERIOR	66.12 m²
CONSTRUIDA EXTERIOR	4.51 m²
CONSTRUIDA TOTAL (C. INT+EXT)	70.63 m²



PROMUEVE:

129 Viviendas VPPL, Trasteros y Garaje

Parcela RC 3.1 El Postiguillo. Valdemoro



Los planos, superficies, infografías y memoria de calidades tienen carácter informativo, no contractual, y podrán sufrir modificaciones debidas a exigencias técnicas, jurídicas y administrativas, o por decision de la Cooperativa. AMUEBLAMIENTO NO INCLUIDO, COCINA NO INCLUIDA. Toda la información relativa al RD 515/89 se encuentra en las oficinas de Prygesa sitas en: Glorieta de Cuatro Caminos 6 y 7, planta 2ª. 28020 Madrid. Teléfono comercial 600070574

*La vivienda representada es la vivienda tipo. En función de la situación en el edificio y letra la tipología podría ser la simétrica, manteniendo idénticas características y superficies.

GESTIONA:



VIVIENDAS TIPO

VIVIENDA VT-17 [2 dormitorios]

DORMITORIO 1 CON VESTIDOR, CON OPCIÓN DE CONVERTIRLO EN BAÑO E INCLUIR EL/LOS ARMARIO/S DEL DORMITORIO 1. ESTA OPCIÓN DEBERÁ SER APROBADA POR LA COOPERATIVA

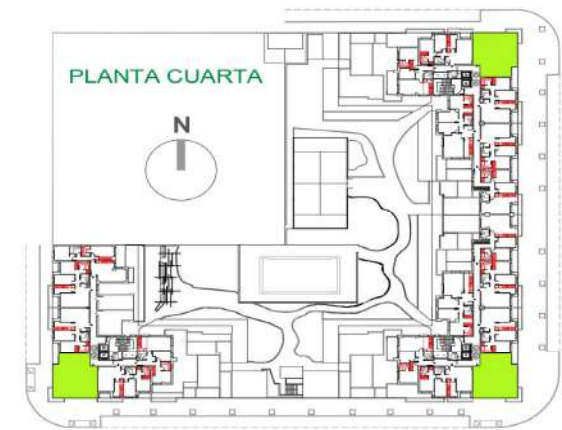
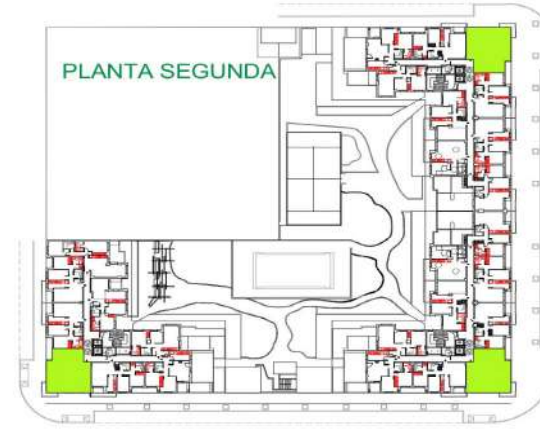


nº unidades 6

VIVIENDA TIPO VT 17 6 UDs

VESTIBULO Y PASILLO	7.39 m ²
COCINA	7.60 m ²
SALÓN-COMEDOR	17.78 m ²
VESTIDOR	3.04 m ²
BAÑO	3.10 m ²
DORMITORIO 1	11.21 m ²
DORMITORIO 2	8.48 m ²

TOTAL ÚTIL INTERIOR	58.60 m²
TENDEDERO	1.61 m ²
TERRAZA	7.34 m ²
PATIO	m ²
TOTAL ÚTIL EXTERIOR	8.94 m²
TOTAL ÚTIL EXT. COMPUTABLE VPPL	4.47 m ²
TOTAL ÚTIL VPPL	63.08 m²
<small>(INT + 10% INT S/R)</small>	
CONSTRUIDA INTERIOR	70.53 m²
CONSTRUIDA EXTERIOR	9.77 m ²
CONSTRUIDA TOTAL (C. INT+C. EXT)	80.31 m²



PROMUEVE:

129 Viviendas VPPL, Trasteros y Garaje

Parcela RC 3.1 El Postiguillo. Valdemoro

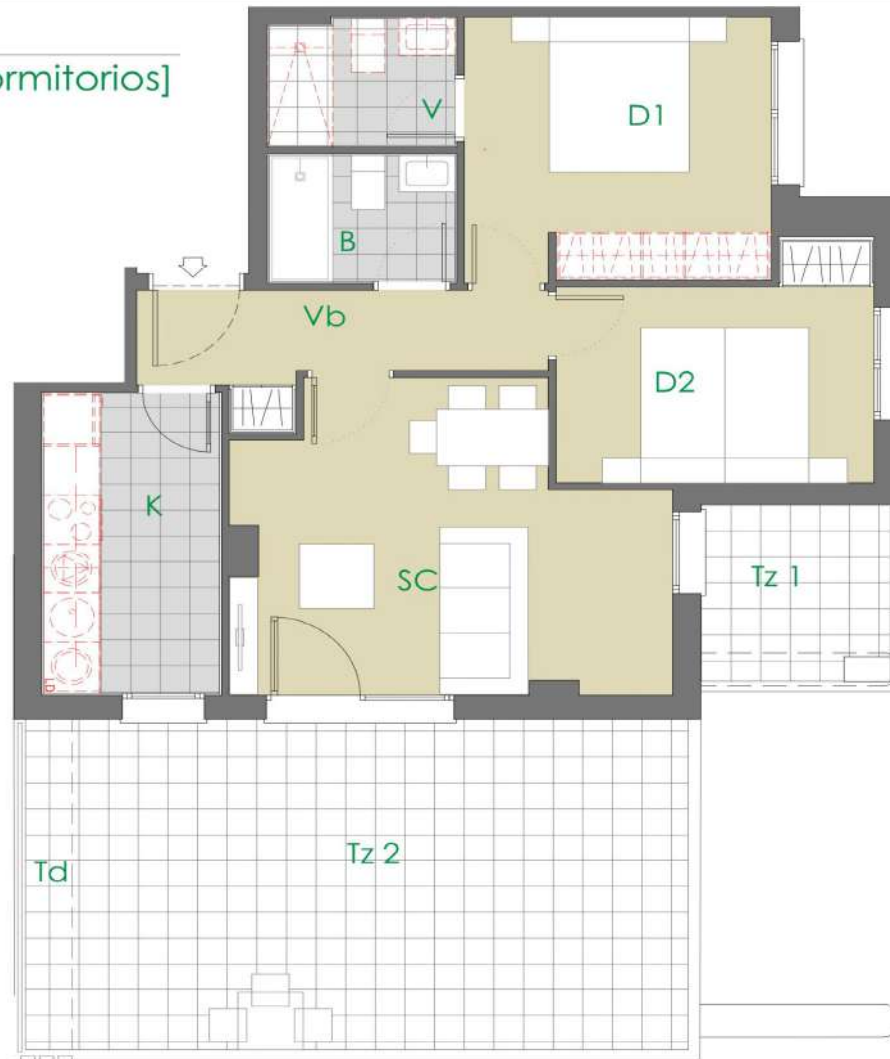


Los planos, superficies, infografías y memoria de calidades tienen carácter informativo, no contractual, y podrán sufrir modificaciones debidas a exigencias técnicas, jurídicas y administrativas, o por decision de la Cooperativa. AMUEBLAMIENTO NO INCLUIDO, COCINA NO INCLUIDA. Toda la información relativa al RD 515/89 se encuentra en las oficinas de Prygesa sitas en: Glorieta de Cuatro Caminos 6 y 7, planta 2ª. 28020 Madrid. Teléfono comercial 60070574

*La vivienda representada es la vivienda tipo. En función de la situación en el edificio y letra la tipología podría ser la simétrica, manteniendo idénticas características y superficies.



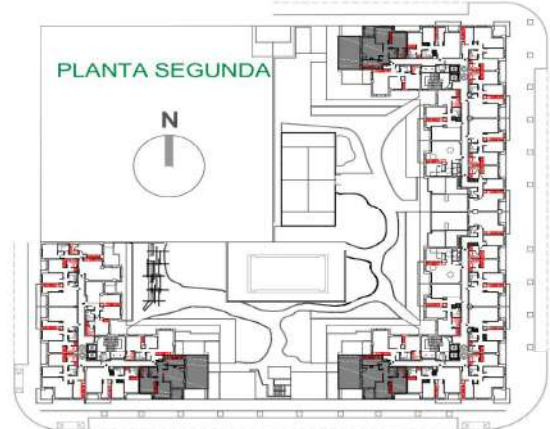
VIVIENDAS TIPO
VIVIENDA VT-18 [2 dormitorios]



nº unidades **3**

VIVIENDA TIPO VT 18	3 UDs
VESTIBULO	5.07 m ²
COCINA	6.94 m ²
SALÓN-COMEDOR	15.76 m ²
VESTIDOR	3.05 m ²
BAÑO	3.11 m ²
DORMITORIO 1	10.65 m ²
DORMITORIO 2	8.81 m ²
DISTRIBUIDOR	
TOTAL ÚTIL INTERIOR	53.39 m²
TENEDERO	2.03 m ²
TERRAZA 1	4.24 m ²
TERRAZA 2	26.81 m ²
TOTAL ÚTIL EXTERIOR	33.08 m²
TOTAL ÚTIL EXT., COMPUTABLE VPPL	5.34 m²
TOTAL ÚTIL VPPL	58.73 m²
<small>(INT + 10% INT S/R)</small>	
CONSTRUIDA INTERIOR	64.31 m²
CONSTRUIDA EXTERIOR	35.49 m ²
CONSTRUIDA TOTAL (C. INT+C. EXT.)	99.80 m²

DORMITORIO 1 CON VESTIDOR, CON OPCIÓN DE CONVERTIRLO EN BAÑO E INCLUIR EL/LOS ARMARIOS DEL DORMITORIO 1. ESTA OPCIÓN DEBERÁ SER APROBADA POR LA COOPERATIVA



PROMUEVE:

129 Viviendas VPPL, Trasteros y Garaje

Parcela RC 3.1 El Postiguillo. Valdemoro



Los planos, superficies, infografías y memoria de calidades tienen carácter informativo, no contractual, y podrán sufrir modificaciones debidas a exigencias técnicas, jurídicas y administrativas, o por decision de la Cooperativa. AMUEBLAMIENTO NO INCLUIDO, COCINA NO INCLUIDA. Toda la información relativa al RD 515/89 se encuentra en las oficinas de Prygesa sitas en: Glorieta de Cuatro Caminos 6 y 7, planta 2ª. 28020 Madrid. Teléfono comercial 600070574



*La vivienda representada es la vivienda tipo. En función de la situación en el edificio y letra la tipología podría ser la simétrica, manteniendo idénticas características y superficies.

VIVIENDAS TIPO

VIVIENDA VT-19 [2 dormitorios]

nº unidades

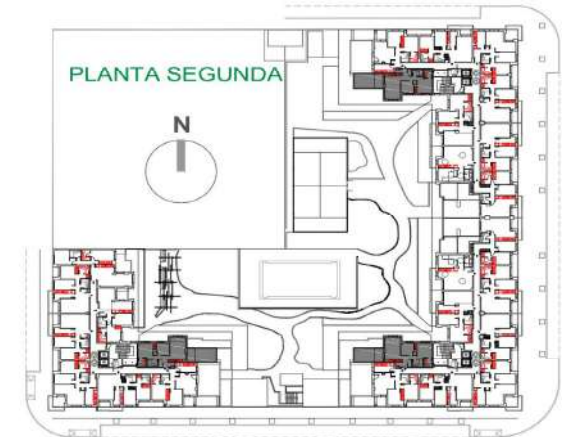
VIVIENDA TIPO VT 19 3 UD\$

VESTIBULO	m²
COCINA	m²
SALÓN-COMEDOR-COCINA	22.85 m²
VESTIDOR	3.11 m²
BAÑO	3.10 m²
DORMITORIO 1	10.03 m²
DORMITORIO 2	6.50 m²
DISTRIBUIDOR	
TOTAL ÚTIL INTERIOR	45.59 m²
TENDEDERO	1.51 m²
TERRAZA 1	14.83 m²
TERRAZA 2	m²

DORMITORIO 1 CON VESTIDOR, CON OPCIÓN DE CONVERTIRLO EN BAÑO E INCLUIR EL/LOS ARMARIO/S DEL DORMITORIO 1. ESTA OPCIÓN DEBERÁ SER APROBADA POR LA COOPERATIVA.



TOTAL ÚTIL EXTERIOR	16.33 m²
TOTAL ÚTIL EXT. COMPUTABLE VPPL	4.56 m²
TOTAL ÚTIL VPPL	50.15 m²
<small>(INT + 10% INT/EXT)</small>	
CONSTRUIDA INTERIOR	54.74 m²
CONSTRUIDA EXTERIOR	17.61 m²
CONSTRUIDA TOTAL (C. INT.+C. EXT.)	72.35 m²



PROMUEVE:

129 Viviendas VPPL, Trasteros y Garaje

Parcela RC 3.1 El Postiguillo. Valdemoro



Los planos, superficies, infografías y memoria de calidades tienen carácter informativo, no contractual, y podrán sufrir modificaciones debidas a exigencias técnicas, jurídicas y administrativas, o por decision de la Cooperativa. AMUEBLAMIENTO NO INCLUIDO, COCINA NO INCLUIDA. Toda la información relativa al RD 515/89 se encuentra en las oficinas de Prygesa sitas en: Glorieta de Cuatro Caminos 6 y 7, planta 2ª. 28020 Madrid. Teléfono comercial 600070574

*La vivienda representada es la vivienda tipo. En función de la situación en el edificio y letra la tipología podría ser la simétrica, manteniendo idénticas características y superficies.

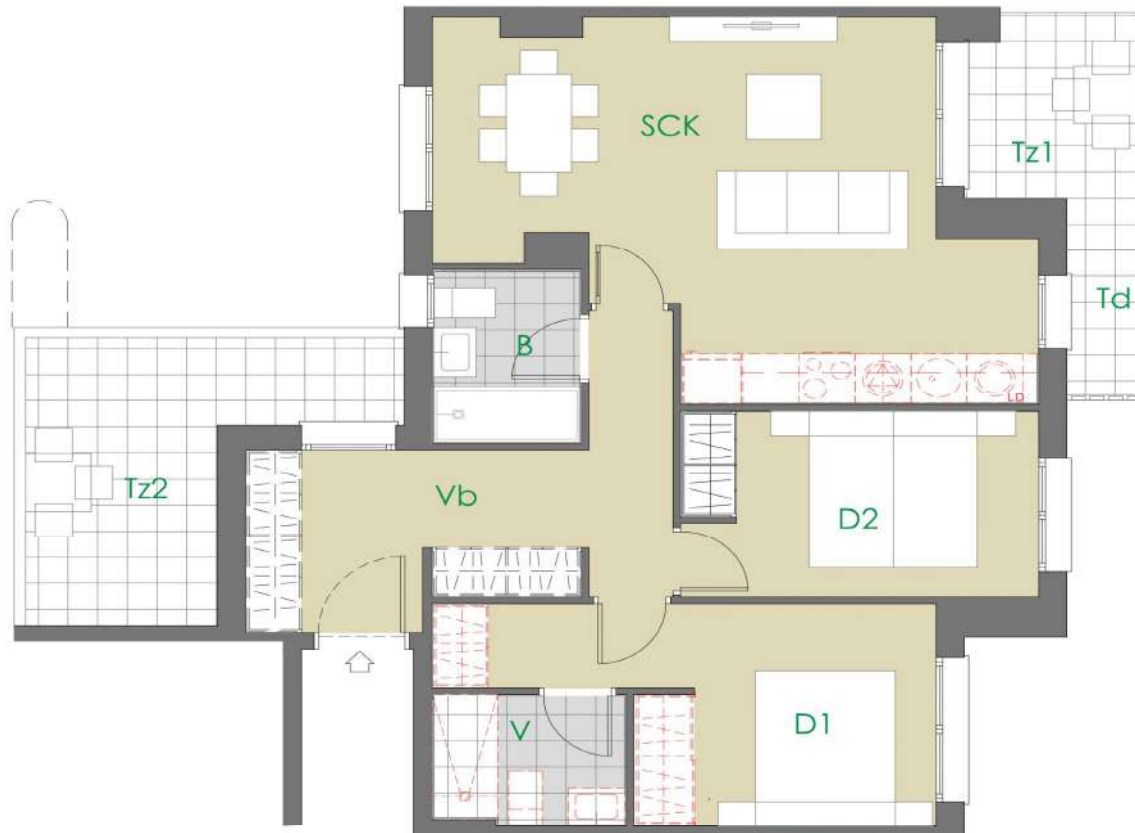


VIVIENDAS TIPO

VIVIENDA VT-20 [2 dormitorios]

nº unidades **2**

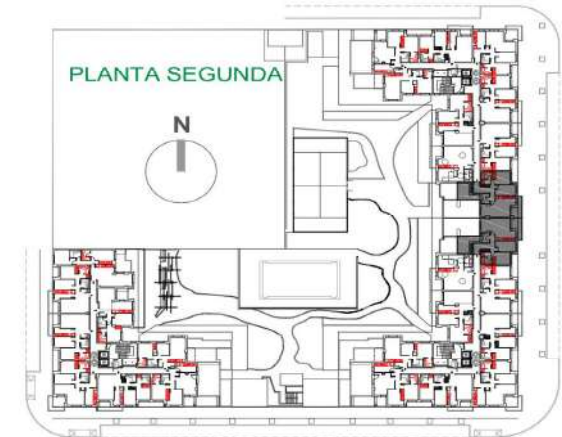
VIVIENDA TIPO VT 20 **2UDs**



VESTIBULO	10.43 m ²
COCINA	m ²
SALÓN-COMEDOR-COCINA	23.04 m ²
VESTIDOR	3.12 m ²
BAÑO	3.23 m ²
DORMITORIO 1	10.95 m ²
DORMITORIO 2	8.64 m ²
DISTRIBUIDOR	
TOTAL ÚTIL INTERIOR	59.41 m²
TENDEDERO	1.99 m ²
TERRAZA 1	4.09 m ²
TERRAZA 2	9.35 m ²

TOTAL ÚTIL EXTERIOR	15.44 m ²
TOTAL ÚTIL EXT. COMPUTABLE VPPL	5.94 m ²
TOTAL ÚTIL VPPL	65.35 m²

<small>(INT + 10% INT/EXT)</small>	
CONSTRUIDA INTERIOR	71.24 m²
CONSTRUIDA EXTERIOR	17.18 m ²
CONSTRUIDA TOTAL (C. INT+ C. EXT)	88.42 m²



PROMUEVE:

DORMITORIO 1 CON VESTIDOR, CON OPCIÓN DE CONVERTIRLO EN BAÑO E INCLUIR EL/LOS ARMARIO/S DEL DORMITORIO 1. ESTA OPCIÓN DEBERÁ SER APROBADA POR LA COOPERATIVA

129 Viviendas VPPL, Trasteros y Garaje

Parcela RC 3.1 El Postiguillo. Valdemoro



Los planos, superficies, infografías y memoria de calidades tienen carácter informativo, no contractual, y podrán sufrir modificaciones debidas a exigencias técnicas, jurídicas y administrativas, o por decision de la Cooperativa. AMUEBLAMIENTO NO INCLUIDO, COCINA NO INCLUIDA. Toda la información relativa al RD 515/89 se encuentra en las oficinas de Prygesa sitas en: Glorieta de Cuatro Caminos 6 y 7, planta 2ª. 28020 Madrid. Teléfono comercial 600070574

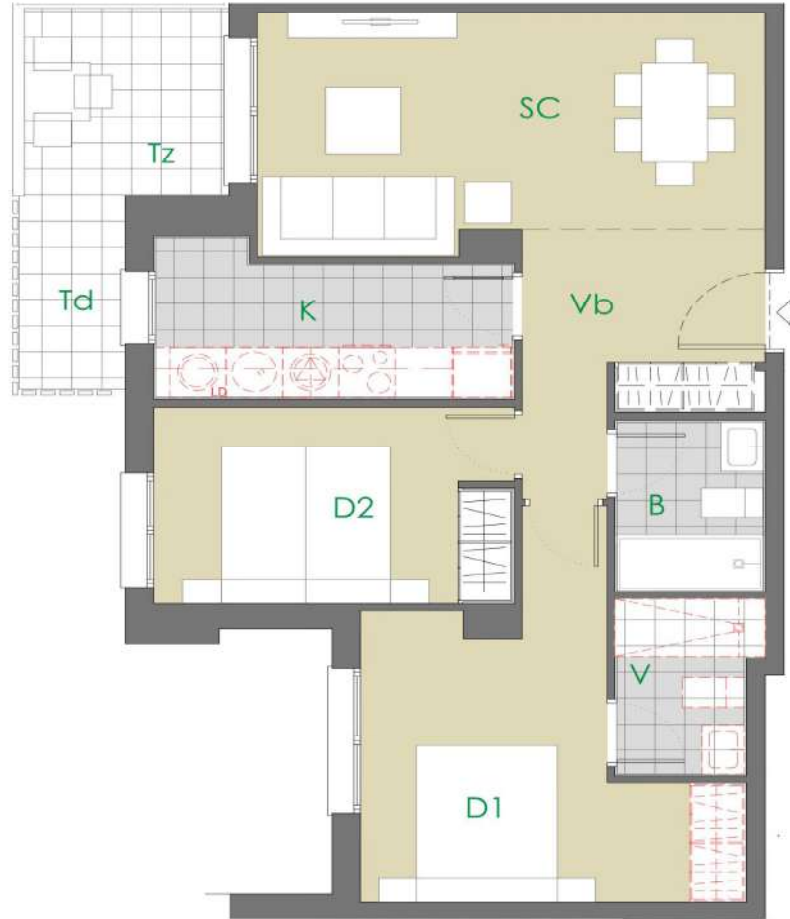
GESTIONA:



*La vivienda representada es la vivienda tipo. En función de la situación en el edificio y letra la tipología podría ser la simétrica, manteniendo idénticas características y superficies.

VIVIENDAS TIPO

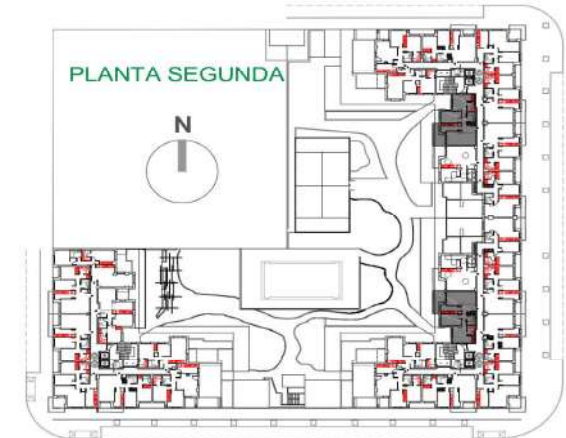
VIVIENDA VT-22 [2 dormitorios]



nº unidades

VIVIENDA TIPO VT 22	2UDs
VESTIBULO	m ²
COCINA	6.40 m ²
SALÓN-COMEDOR	21.55 m ²
VESTIDOR	3.01 m ²
BAÑO	3.18 m ²
DORMITORIO 1	12.34 m ²
DORMITORIO 2	9.09 m ²
DISTRIBUIDOR	
TOTAL ÚTIL INTERIOR	55.57 m²
TENEDERO	2.64 m ²
TERRAZA 1	4.95 m ²
TERRAZA 2	m ²
TOTAL ÚTIL EXTERIOR	7.59 m²
TOTAL ÚTIL EXT. COMPUTABLE VPPL	3.80 m²
TOTAL ÚTIL VPPL	59.38 m²
<small>(INT + 10% INT S/R)</small>	
CONSTRUIDA INTERIOR	65.44 m²
CONSTRUIDA EXTERIOR	8.26 m ²
CONSTRUIDA TOTAL (C. INT+C. EXT)	73.70 m²

DORMITORIO 1 CON VESTIDOR, CON OPCIÓN DE CONVERTIRLO EN BAÑO E INCLUIR EL/LOS ARMARIO/S DEL DORMITORIO 1. ESTA OPCIÓN DEBERÁ SER APROBADA POR LA COOPERATIVA



129 Viviendas VPPL, Trasteros y Garaje

Parcela RC 3.1 El Postiguillo. Valdemoro

PROMUEVE:



Los planos, superficies, infografías y memoria de calidades tienen carácter informativo, no contractual, y podrán sufrir modificaciones debidas a exigencias técnicas, jurídicas y administrativas, o por decision de la Cooperativa. AMUEBLAMIENTO NO INCLUIDO, COCINA NO INCLUIDA. Toda la información relativa al RD 515/89 se encuentra en las oficinas de Prygesa sitas en: Glorieta de Cuatro Caminos 6 y 7, planta 2ª. 28020 Madrid. Teléfono comercial 600070574

*La vivienda representada es la vivienda tipo. En función de la situación en el edificio y letra la tipología podría ser la simétrica, manteniendo idénticas características y superficies.



VIVIENDAS TIPO

VIVIENDA VT-23 [2 dormitorios]

nº unidades

VIVIENDA TIPO VT 23	1UDs
VESTIBULO	4.01 m ²
COCINA	m ²
SALÓN-COMEDOR-COCINA	27.24 m ²
VESTIDOR	3.29 m ²
BAÑO	3.71 m ²
DORMITORIO 1	11.66 m ²
DORMITORIO 2	10.58 m ²
DISTRIBUIDOR	
TOTAL ÚTIL INTERIOR	60.49 m²
TENDEDERO	1.76 m ²
TERRAZA 1	9.20 m ²
TERRAZA 2	m ²
TOTAL ÚTIL EXTERIOR	10.96 m²
TOTAL ÚTIL EXT. COMPUTABLE VPPL	5.48 m²
TOTAL ÚTIL VPPL	65.97 m²
<small>(INT + 10% INT/S/R)</small>	
CONSTRUIDA INTERIOR	74.16 m²
CONSTRUIDA EXTERIOR	11.98 m ²
CONSTRUIDA TOTAL (C. INT+C. EXT)	86.14 m²

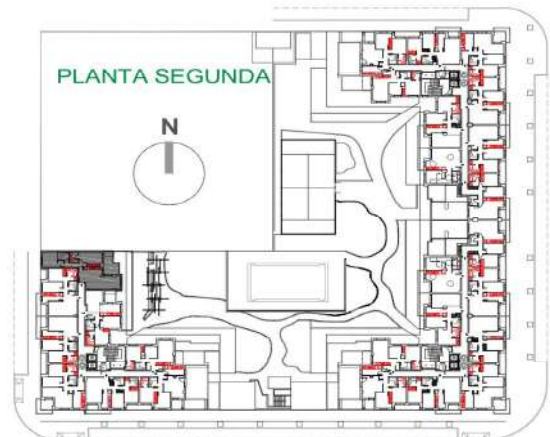


DORMITORIO 1 CON VESTIDOR. CON OPCIÓN DE CONVERTIRLO EN BAÑO E INCLUIR EL/LOS ARMARIO/S DEL DORMITORIO 1. ESTA OPCIÓN DEBERÁ SER APROBADA POR LA COOPERATIVA

PROMUEVE:

129 Viviendas VPPL, Trasteros y Garaje

Parcela RC 3.1 El Postiguillo. Valdemoro



Los planos, superficies, infografías y memoria de calidades tienen carácter informativo, no contractual, y podrán sufrir modificaciones debidas a exigencias técnicas, jurídicas y administrativas, o por decisión de la Cooperativa. AMUEBLAMIENTO NO INCLUIDO, COCINA NO INCLUIDA. Toda la información relativa al RD 515/89 se encuentra en las oficinas de Prygesa sitas en: Glorieta de Cuatro Caminos 6 y 7, planta 2ª. 28020 Madrid. Teléfono comercial 600070574

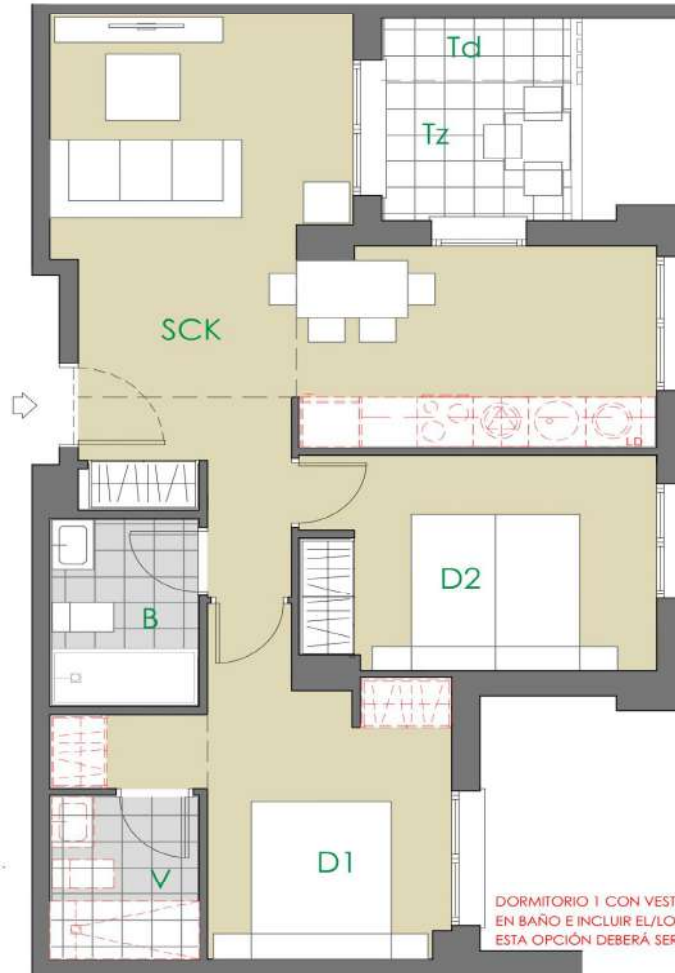
*La vivienda representada es la vivienda tipo. En función de la situación en el edificio y letra la tipología podría ser la simétrica, manteniendo idénticas características y superficies.

VALDEMORO
URBAN
S. COOP.

GESTIONA:
prygesa

VIVIENDAS TIPO

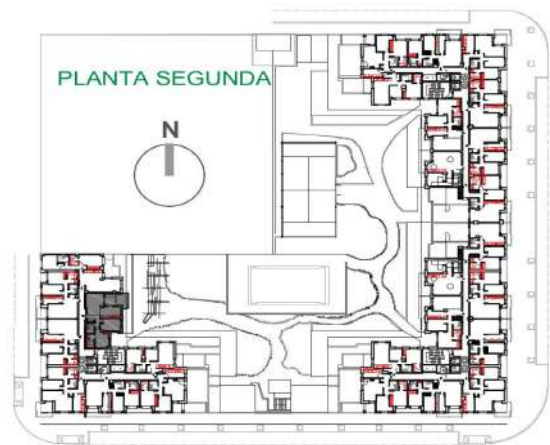
VIVIENDA VT-24 [2 dormitorios]



nº unidades

VIVIENDA TIPO VT 24	IUDs
VESTIBULO	m ²
COCINA	m ²
SALÓN-COMEDOR-COCINA	26.56 m ²
VESTIDOR	3.03 m ²
BAÑO	3.49 m ²
DORMITORIO 1	11.04 m ²
DORMITORIO 2	9.81 m ²
DISTRIBUIDOR	
TOTAL ÚTIL INTERIOR	53.93 m²
TENEDERO	1.52 m ²
TERRAZA 1	3.44 m ²
TERRAZA 2	m ²
TOTAL ÚTIL EXTERIOR	4.96 m²
TOTAL ÚTIL EXT. COMPUTABLE VPPL	2.48 m ²
TOTAL ÚTIL VPPL	56.42 m²
<small>(INT + 10% INT SR)</small>	
CONSTRUIDA INTERIOR	64.29 m²
CONSTRUIDA EXTERIOR	5.27 m ²
CONSTRUIDA TOTAL (C.I.+C.E.)	69.56 m²

DORMITORIO 1 CON VESTIDOR, CON OPCIÓN DE CONVERTIRLO EN BAÑO E INCLUIR EL/LOS ARMARIO/S DEL DORMITORIO 1. ESTA OPCIÓN DEBERÁ SER APROBADA POR LA COOPERATIVA



PROMUEVE:

129 Viviendas VPPL, Trasteros y Garaje

Parcela RC 3.1 El Postiguillo. Valdemoro

Los planos, superficies, infografías y memoria de calidades tienen carácter informativo, no contractual, y podrán sufrir modificaciones debidas a exigencias técnicas, jurídicas y administrativas, o por decisión de la Cooperativa. AMUEBLAMIENTO NO INCLUIDO, COCINA NO INCLUIDA. Toda la información relativa al RD 515/89 se encuentra en las oficinas de Prygesa sítas en: Glorieta de Cuatro Caminos 6 y 7, planta 2ª. 28020 Madrid. Teléfono comercial 600070574

*La vivienda representada es la vivienda tipo. En función de la situación en el edificio y letra la tipología podría ser la simétrica, manteniendo idénticas características y superficies.



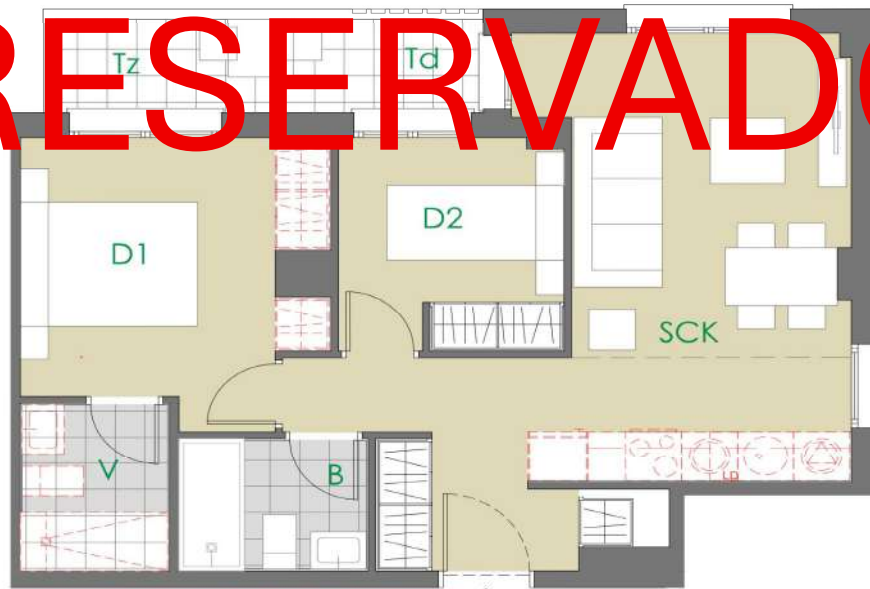
VIVIENDAS TIPO

VIVIENDA VT-25 [2 dormitorios]

nº unidades

VIVIENDA TIPO VT 25	1UDs
VESTIBULO	m²
COCINA	m²
SALÓN-COMEDOR-COCINA	23.73 m²
VESTIDOR	3.10 m²
BAÑO	3.10 m²
DORMITORIO 1	10.23 m²
DORMITORIO 2	6.15 m²
DISTRIBUIDOR	
TOTAL ÚTIL INTERIOR	46.31 m²
TENEDERO	1.56 m²
TERRAZA 1	3.60 m²
TERRAZA 2	m²
TOTAL ÚTIL EXTERIOR	5.16 m²
TOTAL ÚTIL EXT. COMPUTABLE VPPL	2.58 m²
TOTAL ÚTIL VPPL	48.89 m²
<small>(INT + 10% INT EXT)</small>	
CONSTRUIDA INTERIOR	55.58 m²
CONSTRUIDA EXTERIOR	5.90 m²
CONSTRUIDA TOTAL (C. INT+C. EXT)	61.48 m²

RESERVADO

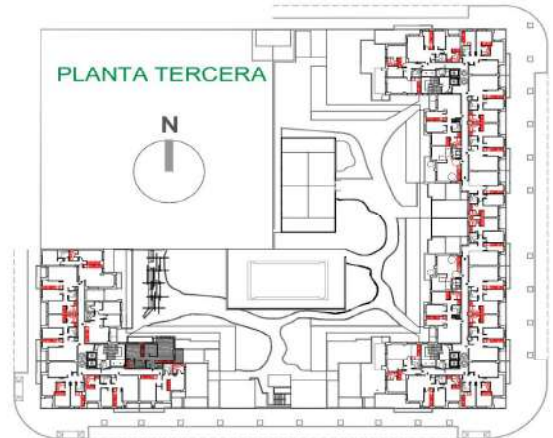


DORMITORIO 1 CON VESTIDOR, CON OPCIÓN DE CONVERTIRLO EN BAÑO E INCLUIR EL/LOS ARMARIO/S DEL DORMITORIO 1. ESTA OPCIÓN DEBERÁ SER APROBADA POR LA COOPERATIVA

PROMUEVE:

129 Viviendas VPPL, Trasteros y Garaje

Parcela RC 3.1 El Postiguillo. Valdemoro



Los planos, superficies, infografías y memoria de calidades tienen carácter informativo, no contractual, y podrán sufrir modificaciones debidas a exigencias técnicas, jurídicas y administrativas, o por decisión de la Cooperativa. AMUEBLAMIENTO NO INCLUIDO, COCINA NO INCLUIDA. Toda la información relativa al RD 515/89 se encuentra en las oficinas de Prygesa sítas en: Glorieta de Cuatro Caminos 6 y 7, planta 2ª. 28020 Madrid. Teléfono comercial 600070574

V_2024.0305

GESTIONA:

prygesa

VALDEMORO URBAN S. COOP

*La vivienda representada es la vivienda tipo. En función de la situación en el edificio y letra la tipología podría ser la simétrica, manteniendo idénticas características y superficies.

VIVIENDAS TIPO

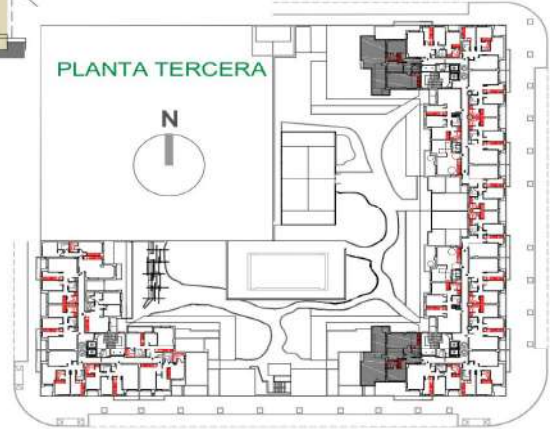
VIVIENDA VT-26 [2 dormitorios]

nº unidades **2**

VIVIENDA TIPO VT 26 **2 UDs**

VESTIBULO	5.69 m ²
COCINA	m ²
SALÓN-COMEDOR-COCINA	20.29 m ²
VESTIDOR	3.02 m ²
BAÑO	3.02 m ²
DORMITORIO 1	12.20 m ²
DORMITORIO 2	7.77 m ²
DISTRIBUIDOR	
TOTAL ÚTIL INTERIOR	51.99 m²
TENDEDERO	1.51 m ²
TERRAZA 1	44.24 m ²
TERRAZA 2	m ²
TOTAL ÚTIL EXTERIOR	45.75 m²
TOTAL ÚTIL EXT. COMPUTABLE VPPL	5.20 m²
TOTAL ÚTIL VPPL	57.19 m²
<small>(INT + 10% INT S/R)</small>	
CONSTRUIDA INTERIOR	62.44 m²
CONSTRUIDA EXTERIOR	49.00 m²
CONSTRUIDA TOTAL (C.INT+C.EXT)	111.45 m²

RESERVADO



PROMUEVE:

129 Viviendas VPPL, Trasteros y Garaje

Parcela RC 3.1 El Postiguillo. Valdemoro



Los planos, superficies, infografías y memoria de calidades tienen carácter informativo, no contractual, y podrán sufrir modificaciones debidas a exigencias técnicas, jurídicas y administrativas, o por decisión de la Cooperativa. AMUEBLAMIENTO NO INCLUIDO, COCINA NO INCLUIDA. Toda la información relativa al RD 515/89 se encuentra en las oficinas de Prygesa sitas en: Glorieta de Cuatro Caminos 6 y 7, planta 2ª. 28020 Madrid. Teléfono comercial 600070574



*La vivienda representada es la vivienda tipo. En función de la situación en el edificio y letra la tipología podría ser la simétrica, manteniendo idénticas características y superficies.

VIVIENDAS TIPO

VIVIENDA VT-27 [2 dormitorios]

nº unidades **2**

VIVIENDA TIPO VT27 **2 UDs**

DORMITORIO 1 CON VESTIDOR, CON OPCIÓN DE CONVERTIRLO EN BAÑO E INCLUIR EL/LOS ARMARIO/S DEL DORMITORIO 1. ESTA OPCIÓN DEBERÁ SER APROBADA POR LA COOPERATIVA

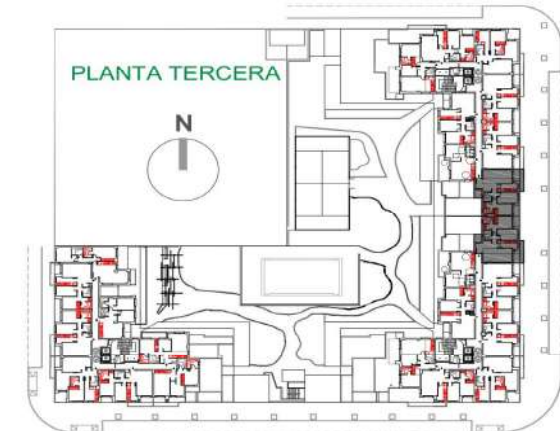


COCINA	6.32 m ²
SALÓN-COMEDOR	23.87 m ²
VESTIDOR	2.84 m ²
BAÑO	3.18 m ²
DORMITORIO 1	12.20 m ²
DORMITORIO 2	9.09 m ²

TOTAL ÚTIL INTERIOR	57.50 m²
TENDEDERO	1.86 m ²
TERRAZA 1	4.44 m ²
TERRAZA 2	2.08 m ²

TOTAL ÚTIL EXTERIOR	8.38 m ²
TOTAL ÚTIL EXT. COMPUTABLE VPPL	4.20 m ²
TOTAL ÚTIL VPPL	61.70 m²
<small>(INT + 10% INT S/R)</small>	

CONSTRUIDA INTERIOR	69.33 m²
CONSTRUIDA EXTERIOR	9.40 m ²
CONSTRUIDA TOTAL (C.INT+C.EXT)	78.74 m²



PROMUEVE:

129 Viviendas VPPL, Trasteros y Garaje

Parcela RC 3.1 El Postiguillo. Valdemoro



Los planos, superficies, infografías y memoria de calidades tienen carácter informativo, no contractual, y podrán sufrir modificaciones debidas a exigencias técnicas, jurídicas y administrativas, o por decision de la Cooperativa. AMUEBLAMIENTO NO INCLUIDO, COCINA NO INCLUIDA. Toda la información relativa al RD 515/89 se encuentra en las oficinas de Prygesa sitas en: Glorieta de Cuatro Caminos 6 y 7, planta 2ª. 28020 Madrid. Teléfono comercial 600070574

GESTIONA:



*La vivienda representada es la vivienda tipo. En función de la situación en el edificio y letra la tipología podría ser la simétrica, manteniendo idénticas características y superficies.

VIVIENDAS TIPO

VIVIENDA VT-29 [2 dormitorios]

nº unidades **2**

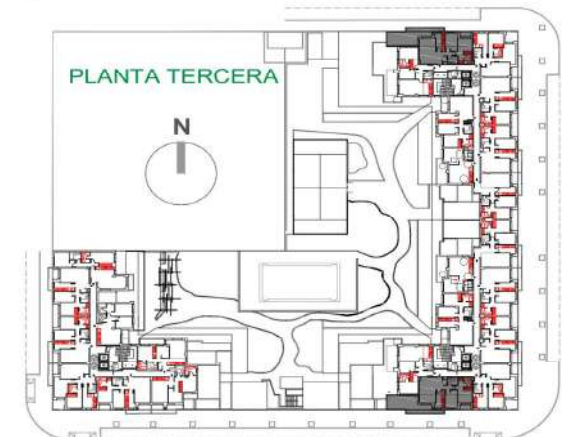
VIVIENDA TIPO VT29 **2 UDs**

RESERVADO



DORMITORIO 1 CON VESTIDOR. CON OPCIÓN DE CONVERTIRLO EN BAÑO INCLUIR EL/LOS ARMARIOS DEL DORMITORIO 1. ESTA OPCIÓN DEBERÁ SER APROBADA POR LA COOPERATIVA

VESTIBULO	m ²
COCINA	6.37 m ²
SALÓN-COMEDOR	22.23 m ²
VESTIDOR	3.04 m ²
BAÑO	3.11 m ²
DORMITORIO 1	11.72 m ²
DORMITORIO 2	8.64 m ²
DISTRIBUIDOR	m ²
TOTAL ÚTIL INTERIOR	55.11 m²
TENDEDERO	1.91 m ²
TERRAZA	23.47 m ²
TERRAZA 2	m ²
TOTAL ÚTIL EXTERIOR	25.38 m²
TOTAL ÚTIL EXT. COMPUTABLE VPPL	5.51 m²
TOTAL ÚTIL VPPL	60.62 m²
<small>(INT + 10% INT/S/R)</small>	
CONSTRUIDA INTERIOR	65.05 m²
CONSTRUIDA EXTERIOR	27.02 m²
CONSTRUIDA TOTAL (C. INT+C. EXT)	92.07 m²



PROMUEVE:

129 Viviendas VPPL, Trasteros y Garaje

Parcela RC 3.1 El Postiguillo. Valdemoro

VALDEMORO
URBAN
S. COOP.

Los planos, superficies, infografías y memoria de calidades tienen carácter informativo, no contractual, y podrán sufrir modificaciones debidas a exigencias técnicas, jurídicas y administrativas, o por decisión de la Cooperativa. AMUEBLAMIENTO NO INCLUIDO, COCINA NO INCLUIDA. Toda la información relativa al RD 515/89 se encuentra en las oficinas de Prygesa sitas en: Glorieta de Cuatro Caminos 6 y 7, planta 2ª. 28020 Madrid. Teléfono comercial 600070574

V_20220305

GESTIONA:
prygesa

*La vivienda representada es la vivienda tipo. En función de la situación en el edificio y letra la tipología podría ser la simétrica, manteniendo idénticas características y superficies.

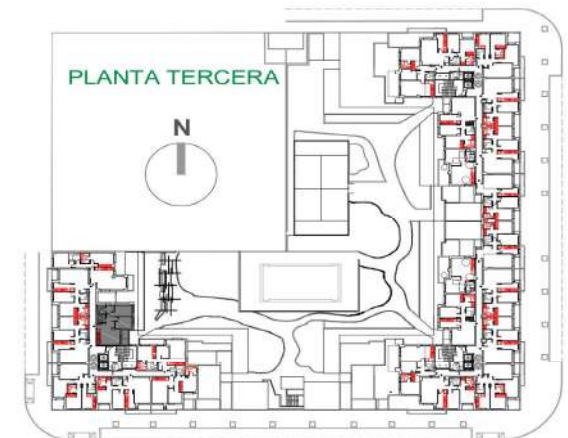
VIVIENDAS TIPO

VIVIENDA VT-30 [2 dormitorios]



nº unidades

VIVIENDA TIPO VT30	1 UDs
VESTIBULO	m ²
COCINA	m ²
SALÓN-COMEDOR-COCINA	20.32 m ²
BAÑO	3.12 m ²
ASEO	2.51 m ²
DORMITORIO 1	12.24 m ²
DORMITORIO 2	7.70 m ²
DISTRIBUIDOR	m ²
TOTAL ÚTIL INTERIOR	45.89 m²
TENDEDERO	1.50 m ²
TERRAZA	2.21 m ²
TERRAZA 2	m ²
TOTAL ÚTIL EXTERIOR	3.71 m²
TOTAL ÚTIL EXT. COMPUTABLE VPPL	1.86 m²
TOTAL ÚTIL VPPL	47.75 m²
<small>(INT + 10% INT S/R)</small>	
CONSTRUIDA INTERIOR	55.48 m²
CONSTRUIDA EXTERIOR	4.07 m ²
CONSTRUIDA TOTAL (C. INT+EX. EXT)	59.56 m²



PROMUEVE:

129 Viviendas VPPL, Trasteros y Garaje

Parcela RC 3.1 El Postiguillo. Valdemoro



Los planos, superficies, infografías y memoria de calidades tienen carácter informativo, no contractual, y podrán sufrir modificaciones debidas a exigencias técnicas, jurídicas y administrativas, o por decisión de la Cooperativa. AMUEBLAMIENTO NO INCLUIDO, COCINA NO INCLUIDA. Toda la información relativa al RD 515/89 se encuentra en las oficinas de Prygesa sitas en: Glorieta de Cuatro Caminos 6 y 7, planta 2ª. 28020 Madrid. Teléfono comercial 600070574

*La vivienda representada es la vivienda tipo. En función de la situación en el edificio y letra la tipología podría ser la simétrica, manteniendo idénticas características y superficies.

V.-13240305

GESTIONA:



VIVIENDAS TIPO

VIVIENDA VT-31 [2 dormitorios]

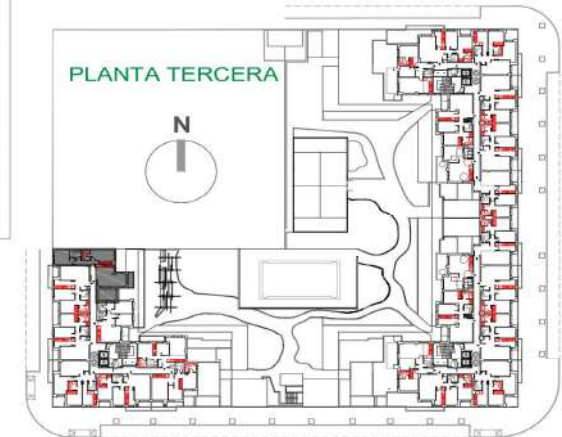
nº unidades

VIVIENDA TIPO VT31 1 UD's



DORMITORIO 1 CON VESTIDOR. CON OPCIÓN DE CONVERTIRLO EN BAÑO E INCLUIR EL/LOS ARMARIOS DEL DORMITORIO 1. ESTA OPCIÓN DEBERÁ SER APROBADA POR LA COOPERATIVA

VESTIBULO	m²
COCINA	m²
SALÓN-COMEDOR-COCINA	24.28 m²
VESTIDOR	3.29 m²
BAÑO	3.69 m²
DORMITORIO 1	11.62 m²
DORMITORIO 2	10.49 m²
DISTRIBUIDOR	4.01 m²
TOTAL ÚTIL INTERIOR	57.38 m²
TENEDERO	1.66 m²
TERRAZA	3.07 m²
TERRAZA 2	6.49 m²
TOTAL ÚTIL EXTERIOR	11.22 m²
TOTAL ÚTIL EXT. COMPUTABLE VPPL	5.61 m²
TOTAL ÚTIL VPPL	62.99 m²
<small>(INT + 10% INT S/R)</small>	
CONSTRUIDA INTERIOR	71.44 m²
CONSTRUIDA EXTERIOR	12.20 m²
CONSTRUIDA TOTAL (C. INT+C. EXT)	83.63 m²



PROMUEVE:

129 Viviendas VPPL, Trasteros y Garaje

Parcela RC 3.1 El Postiguillo. Valdemoro

VALDEMORO
URBAN
S. COOP.

Los planos, superficies, infografías y memoria de calidades tienen carácter informativo, no contractual, y podrán sufrir modificaciones debidas a exigencias técnicas, jurídicas y administrativas, o por decision de la Cooperativa. AMUEBLAMIENTO NO INCLUIDO, COCINA NO INCLUIDA. Toda la información relativa al RD 515/89 se encuentra en las oficinas de Prygesa sítas en: Glorieta de Cuatro Caminos 6 y 7, planta 2ª. 28020 Madrid. Teléfono comercial 600070574

*La vivienda representada es la vivienda tipo. En función de la situación en el edificio y letra la tipología podría ser la simétrica, manteniendo idénticas características y superficies.

GESTIONA:

prygesa

VIVIENDAS TIPO

VIVIENDA VT-32 [2 dormitorios]

DORMITORIO 1 CON VESTIDOR, CON OPCIÓN DE CONVERTIRLO EN BAÑO E INCLUIR EL/LOS ARMARIO/S DEL DORMITORIO 1. ESTA OPCIÓN DEBERÁ SER APROBADA POR LA COOPERATIVA



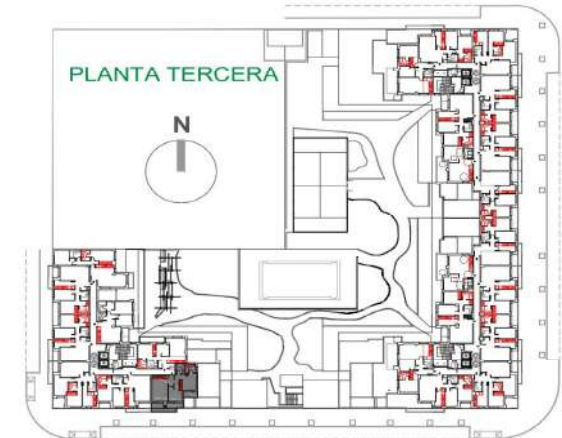
nº unidades

VIVIENDA TIPO VT32 1 UD\$

VESTIBULO	m²
COCINA	m²
SALÓN-COMEDOR-COCINA	20.55 m²
VESTIDOR	3.81 m²
BAÑO	3.00 m²
DORMITORIO 1	10.30 m²
DORMITORIO 2	8.00 m²
DISTRIBUIDOR	m²
TOTAL ÚTIL INTERIOR	45.66 m²
TENDEDERO	1.50 m²
TERRAZA	2.88 m²
TERRAZA 2	7.71 m²

TOTAL ÚTIL EXTERIOR	12.08 m²
TOTAL ÚTIL EXT. COMPUTABLE VPPL	4.57 m²
TOTAL ÚTIL VPPL	50.23 m²
<small>(INT + 10% INT SI/R)</small>	

CONSTRUIDA INTERIOR	55.75 m²
CONSTRUIDA EXTERIOR	13.69 m²
CONSTRUIDA TOTAL (C. INT+C. EXT)	69.44 m²



PROMUEVE:

129 Viviendas VPPL, Trasteros y Garaje

Parcela RC 3.1 El Postiguillo. Valdemoro



Los planos, superficies, infografías y memoria de calidades tienen carácter informativo, no contractual, y podrán sufrir modificaciones debidas a exigencias técnicas, jurídicas y administrativas, o por decisión de la Cooperativa. AMUEBLAMIENTO NO INCLUIDO, COCINA NO INCLUIDA. Toda la información relativa al RD 515/89 se encuentra en las oficinas de Prygesa sitas en: Glorieta de Cuatro Caminos 6 y 7, planta 2ª. 28020 Madrid. Teléfono comercial 600070574

GESTIONA:



*La vivienda representada es la vivienda tipo. En función de la situación en el edificio y letra la tipología podría ser la simétrica, manteniendo idénticas características y superficies.

VIVIENDAS TIPO

VIVIENDA VT-33 [2 dormitorios]

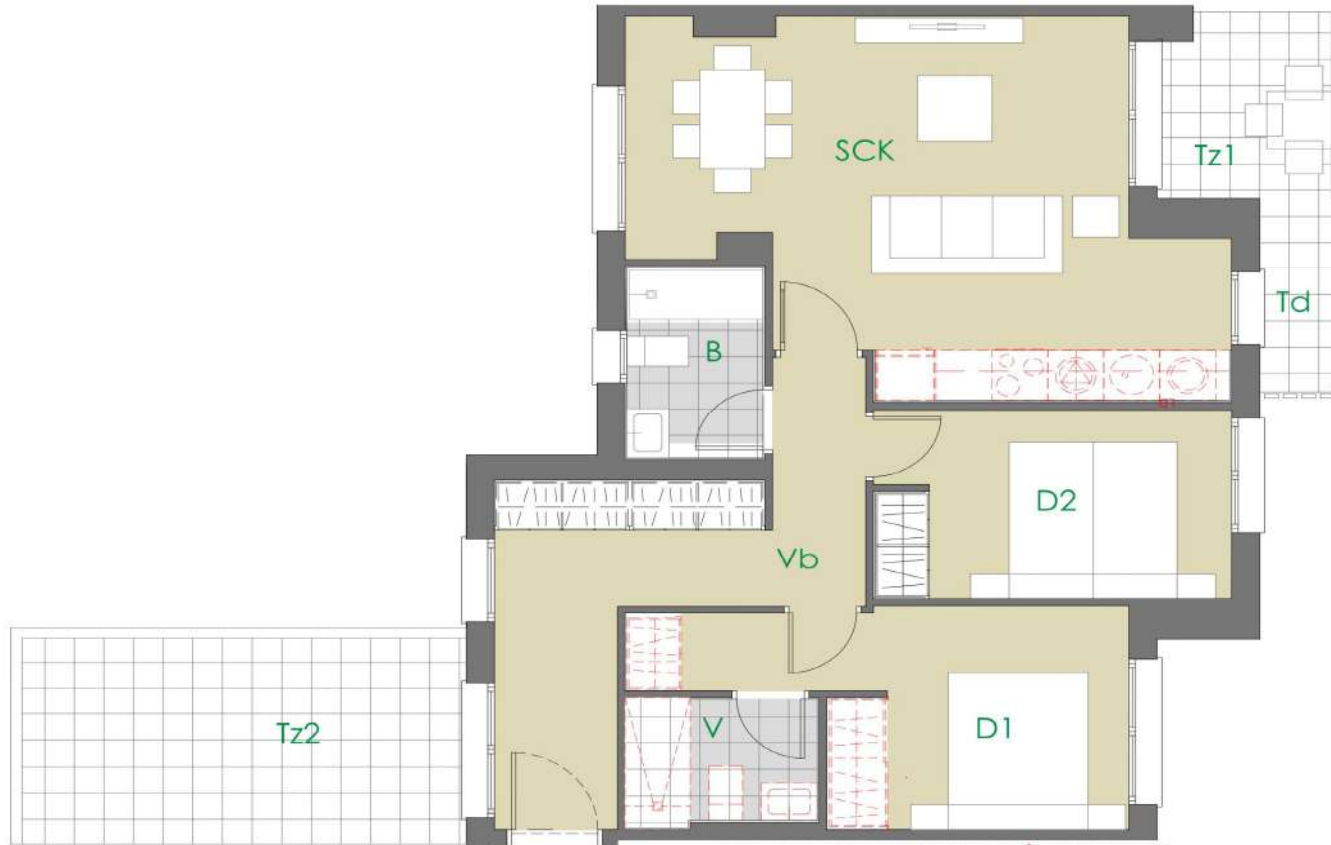
nº unidades

VIVIENDA TIPO VT33 2 UDs

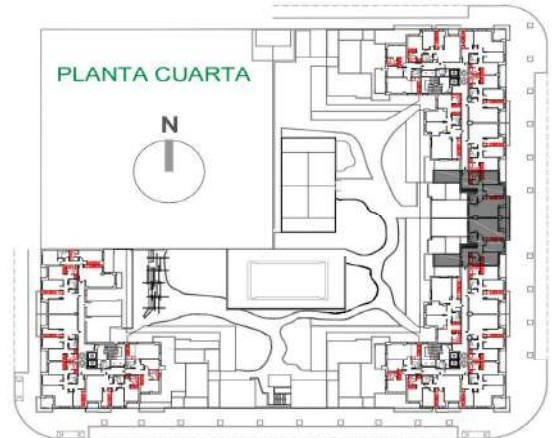
VESTIBULO	11.10 m²
COCINA	m²
SALÓN-COMEDOR-COCINA	23.50 m²
VESTIDOR	3.06 m²
BAÑO	3.36 m²
DORMITORIO 1	10.71 m²
DORMITORIO 2	8.75 m²
DISTRIBUIDOR	m²
TOTAL ÚTIL INTERIOR	60.48 m²
TENDEDERO	1.95 m²
TERRAZA	4.09 m²
TERRAZA 2	11.88 m²

TOTAL ÚTIL EXTERIOR	17.92 m²
TOTAL ÚTIL EXT. COMPUTABLE VPPL	6.05 m²
TOTAL ÚTIL VPPL	66.53 m²
<small>(INT + 10% INT SI R)</small>	

CONSTRUIDA INTERIOR	73.00 m²
CONSTRUIDA EXTERIOR	19.63 m²
CONSTRUIDA TOTAL (C. INT+C. EXT)	92.63 m²



DORMITORIO 1 CON VESTIDOR, CON OPCIÓN DE CONVERTIRLO EN BAÑO E INCLUIR EL/LOS ARMARIO/S DEL DORMITORIO 1. ESTA OPCIÓN DEBERÁ SER APROBADA POR LA COOPERATIVA.



PROMUEVE:

129 Viviendas VPPL, Trasteros y Garaje

Parcela RC 3.1 El Postiguillo. Valdemoro



Los planos, superficies, infografías y memoria de calidades tienen carácter informativo, no contractual, y podrán sufrir modificaciones debidas a exigencias técnicas, jurídicas y administrativas, o por decisión de la Cooperativa. AMUEBLAMIENTO NO INCLUIDO, COCINA NO INCLUIDA. Toda la información relativa al RD 515/89 se encuentra en las oficinas de Prygesa sitas en: Glorieta de Cuatro Caminos 6 y 7, planta 2ª. 28020 Madrid. Teléfono comercial 600070574

*La vivienda representada es la vivienda tipo. En función de la situación en el edificio y letra la tipología podría ser la simétrica, manteniendo idénticas características y superficies.

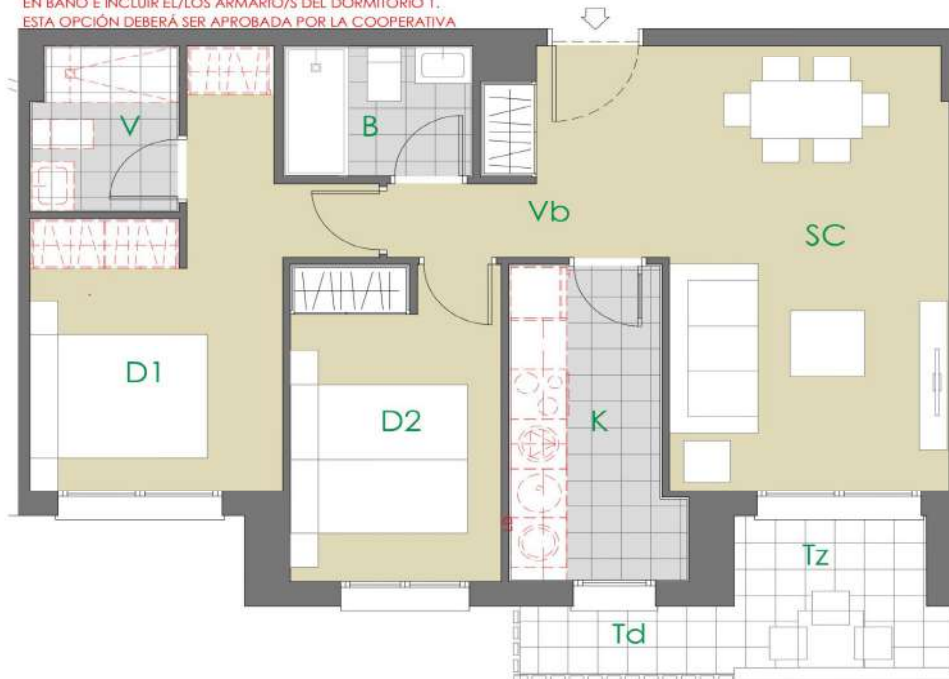
GESTIONA:



VIVIENDAS TIPO

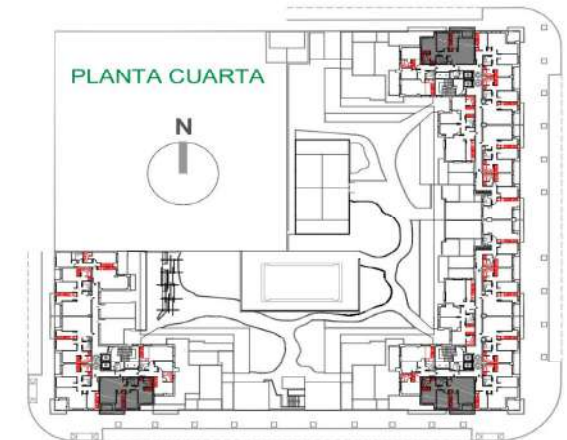
VIVIENDA VT-35 [2 dormitorios]

DORMITORIO 1 CON VESTIDOR, CON OPCIÓN DE CONVERTIRLO EN BAÑO E INCLUIR EL/LOS ARMARIO/S DEL DORMITORIO 1. ESTA OPCIÓN DEBERÁ SER APROBADA POR LA COOPERATIVA



nº unidades **3**

VIVIENDA TIPO VT 35	3 UDs
VESTIBULO	0 m ²
COCINA	6.36 m ²
SALÓN-COMEDOR	21.95 m ²
VESTIDOR	3.00 m ²
BAÑO	3.11 m ²
DORMITORIO 1	11.81 m ²
DORMITORIO 2	8.64 m ²
DISTRIBUIDOR	m ²
TOTAL ÚTIL INTERIOR	54.87 m²
TENDEDERO	1.97 m ²
TERRAZA	4.03 m ²
PATIO	m ²
TOTAL ÚTIL EXTERIOR	6.00 m²
TOTAL ÚTIL EXT. COMPUTABLE VPPL	3.00 m ²
TOTAL ÚTIL VPPL	57.87 m²
<small>(INT + 10% INT SUP)</small>	
CONSTRUIDA INTERIOR	64.36 m²
CONSTRUIDA EXTERIOR	6.99 m ²
CONSTRUIDA TOTAL (C. INT+C. EXT)	71.35 m²



PROMUEVE:

129 Viviendas VPPL, Trasteros y Garaje

Parcela RC 3.1 El Postiguillo. Valdemoro



Los planos, superficies, infografías y memoria de calidades tienen carácter informativo, no contractual, y podrán sufrir modificaciones debidas a exigencias técnicas, jurídicas y administrativas, o por decisión de la Cooperativa. AMUEBLAMIENTO NO INCLUIDO, COCINA NO INCLUIDA. Toda la información relativa al RD 515/89 se encuentra en las oficinas de Prygesa sitas en: Glorieta de Cuatro Caminos 6 y 7, planta 2ª. 28020 Madrid. Teléfono comercial 600070574

*La vivienda representada es la vivienda tipo. En función de la situación en el edificio y letra la tipología podría ser la simétrica, manteniendo idénticas características y superficies.

GESTIONA:



VIVIENDAS TIPO

VIVIENDA VT-36 [2 dormitorios]

RESERVADO



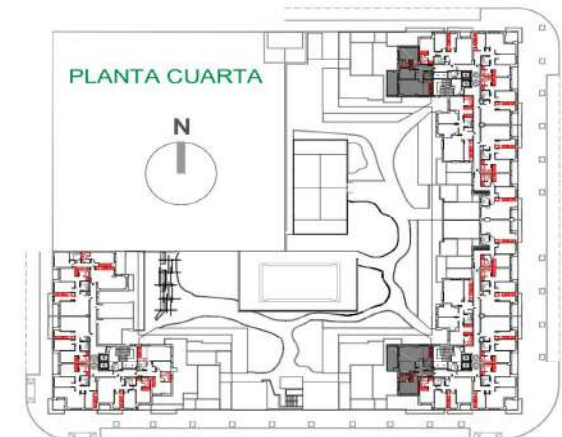
nº unidades 2

VIVIENDA TIPO VT 36	2 UDs
VESTIBULO	5.69 m ²
COCINA	m ²
SALÓN-COMEDOR-COCINA	20.29 m ²
VESTIDOR	3.02 m ²
BAÑO	3.02 m ²
DORMITORIO 1	12.20 m ²
DORMITORIO 2	7.77 m ²
DISTRIBUIDOR	m ²
TOTAL ÚTIL INTERIOR	51.99 m²
TENEDERO	1.50 m ²
TERRAZA	8.10 m ²
PATIO	m ²
TOTAL ÚTIL EXTERIOR	9.60 m²
TOTAL ÚTIL EXT. COMPUTABLE VPPL	4.80 m²
TOTAL ÚTIL VPPL	56.79 m²
<small>(INT + 10% INT S/R)</small>	
CONSTRUIDA INTERIOR	62.42 m²
CONSTRUIDA EXTERIOR	10.80 m ²
CONSTRUIDA TOTAL (C. INT+C. EXT)	73.22 m²

PROMUEVE:

129 Viviendas VPPL, Trasteros y Garaje

Parcela RC 3.1 El Postiguillo. Valdemoro



Los planos, superficies, infografías y memoria de calidades tienen carácter informativo, no contractual, y podrán sufrir modificaciones debidas a exigencias técnicas, jurídicas y administrativas, o por decisión de la Cooperativa. AMUEBLAMIENTO NO INCLUIDO, COCINA NO INCLUIDA. Toda la información relativa al RD 515/89 se encuentra en las oficinas de Prygesa sitas en: Glorieta de Cuatro Caminos 6 y 7, planta 2ª. 28020 Madrid. Teléfono comercial 600070574

*La vivienda representada es la vivienda tipo. En función de la situación en el edificio y letra la tipología podría ser la simétrica, manteniendo idénticas características y superficies.



VIVIENDAS TIPO

VIVIENDA VT-37 [2 dormitorios]

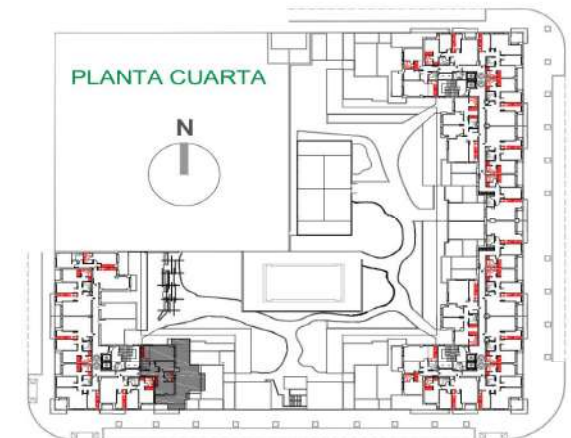
nº unidades

VIVIENDA TIPO VT 37 1 UDs

VESTIBULO	6.62 m ²
COCINA	m ²
SALÓN-COMEDOR-COCINA	20.27 m ²
VESTIDOR	3.53 m ²
BAÑO	3.05 m ²
DORMITORIO 1	10.72 m ²
DORMITORIO 2	7.62 m ²
DISTRIBUIDOR	m ²
TOTAL ÚTIL INTERIOR	51.81 m²
TENDEDERO	1.59 m ²
TERRAZA	52.23 m ²
PATIO	m ²

TOTAL ÚTIL EXTERIOR	53.82 m ²
TOTAL ÚTIL EXT. COMPUTABLE VPPL	5.18 m ²
TOTAL ÚTIL VPPL	56.99 m²
<small>(INT + 10% INT S/R)</small>	
CONSTRUIDA INTERIOR	62.66 m²
CONSTRUIDA EXTERIOR	57.84 m ²
CONSTRUIDA TOTAL (C. INT+C. EXT)	120.50 m²

DORMITORIO 1 CON VESTIDOR, CON OPCIÓN DE CONVERTIRLO EN BAÑO E INCLUIR EL/LOS ARMARIO/S DEL DORMITORIO 1. ESTA OPCIÓN DEBERÁ SER APROBADA POR LA COOPERATIVA



PROMUEVE:

129 Viviendas VPPL, Trasteros y Garaje

Parcela RC 3.1 El Postiguillo. Valdemoro



Los planos, superficies, infografías y memoria de calidades tienen carácter informativo, no contractual, y podrán sufrir modificaciones debidas a exigencias técnicas, jurídicas y administrativas, o por decision de la Cooperativa. AMUEBLAMIENTO NO INCLUIDO. COCINA NO INCLUIDA. Toda la información relativa al RD 515/89 se encuentra en las oficinas de Prygesa sitas en: Glorieta de Cuatro Caminos 6 y 7, planta 2ª. 28020 Madrid. Teléfono comercial 600070574

*La vivienda representada es la vivienda tipo. En función de la situación en el edificio y letra la tipología podría ser la simétrica, manteniendo idénticas características y superficies.



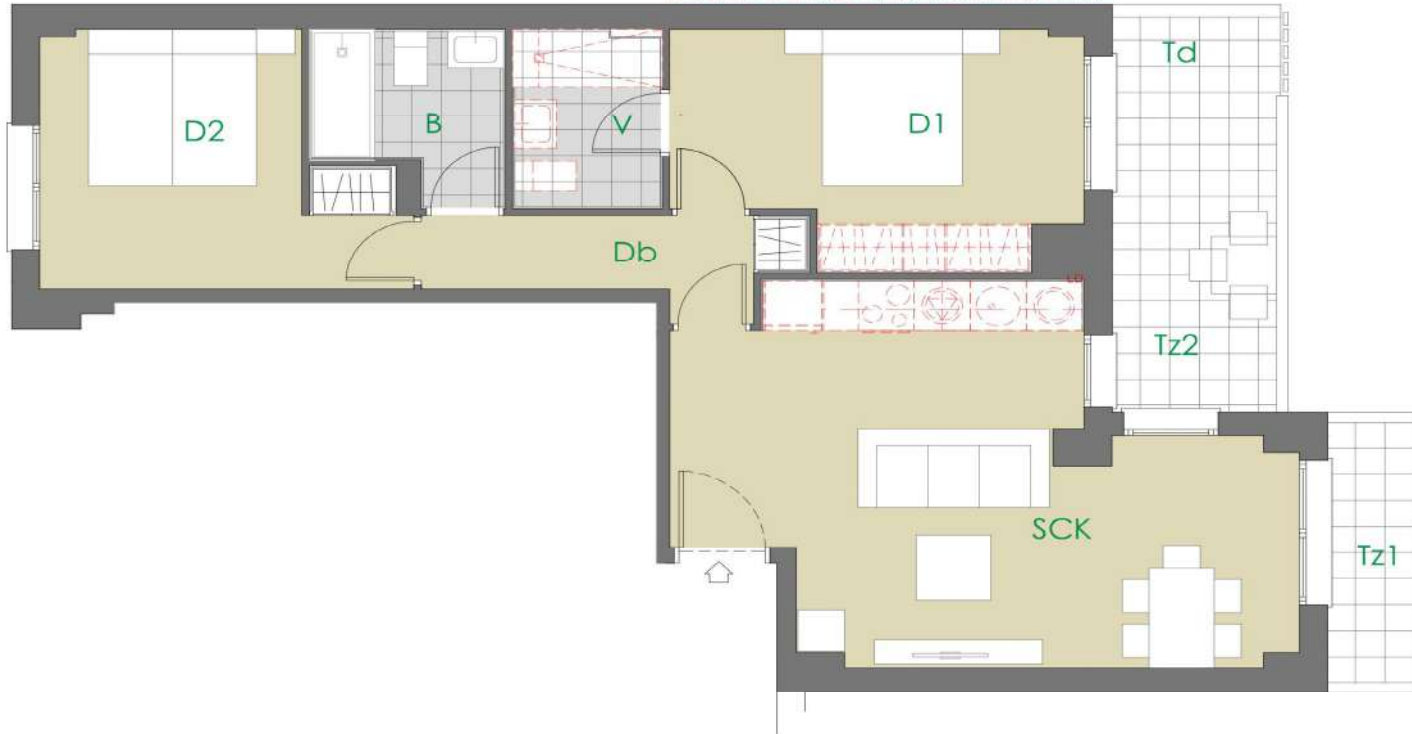
VIVIENDAS TIPO

VIVIENDA VT-38 [2 dormitorios]

nº unidades

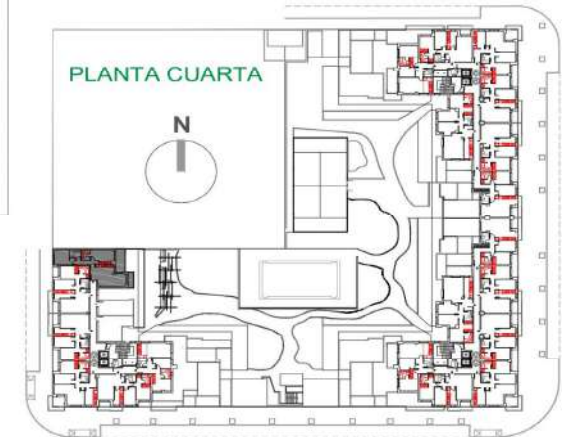
VIVIENDA TIPO VT 38 1 UD\$

DORMITORIO 1 CON VESTIDOR, CON OPCIÓN DE CONVERTIRLO EN BAÑO E INCLUIR EL/LOS ARMARIO/S DEL DORMITORIO 1. ESTA OPCIÓN DEBERÁ SER APROBADA POR LA COOPERATIVA



VESTIBULO	m²
COCINA	m²
SALÓN-COMEDOR-COCINA	24.28 m²
VESTIDOR	3.29 m²
BAÑO	3.69 m²
DORMITORIO 1	11.56 m²
DORMITORIO 2	10.49 m²
DISTRIBUIDOR	4.01 m²
TOTAL ÚTIL INTERIOR	57.32 m²
TENDEDERO	1.72 m²
TERRAZA 1	3.07 m²
TERRAZA 2	6.81 m²

TOTAL ÚTIL EXTERIOR	11.60 m²
TOTAL ÚTIL EXT. COMPUTABLE VPPL	5.80 m²
TOTAL ÚTIL VPPL	63.12 m²
<small>(INT + 10% INT S/R)</small>	
CONSTRUIDA INTERIOR	71.43 m²
CONSTRUIDA EXTERIOR	13.10 m²
CONSTRUIDA TOTAL (C. INT.+C. EXT)	84.54 m²



PROMUEVE:

129 Viviendas VPPL, Trasteros y Garaje

Parcela RC 3.1 El Postiguillo. Valdemoro



Los planos, superficies, infografías y memoria de calidades tienen carácter informativo, no contractual, y podrán sufrir modificaciones debidas a exigencias técnicas, jurídicas y administrativas, o por decision de la Cooperativa. AMUEBLAMIENTO NO INCLUIDO, COCINA NO INCLUIDA. Toda la información relativa al RD 515/89 se encuentra en las oficinas de Prygesa sitas en: Glorieta de Cuatro Caminos 6 y 7, planta 2ª. 28020 Madrid. Teléfono comercial 600070574

*La vivienda representada es la vivienda tipo. En función de la situación en el edificio y letra la tipología podría ser la simétrica, manteniendo idénticas características y superficies.



VIVIENDAS TIPO

VIVIENDA VT-42[2 dormitorios]

nº unidades

VIVIENDA TIPO VT 42 2 UDs



VESTIBULO	m ²
COCINA	5.80 m ²
SALÓN-COMEDOR	21.83 m ²
VESTIDOR	3.83 m ²
BAÑO	3.19 m ²
DORMITORIO 1	10.02 m ²
DORMITORIO 2	7.39 m ²
DISTRIBUIDOR	2.46 m ²
TOTAL ÚTIL INTERIOR	54.52 m²
TENEDERO	1.99 m ²
TERRAZA 1	51.83 m ²
TERRAZA 2	m ²
<hr/>	
TOTAL ÚTIL EXTERIOR	53.82 m ²
TOTAL ÚTIL EXT. COMPUTABLE VPPL	5.46 m ²
TOTAL ÚTIL VPPL	59.98 m²
<small>(INT + 100% INT S/R)</small>	
CONSTRUIDA INTERIOR	66.89 m²
CONSTRUIDA EXTERIOR	57.73 m ²
CONSTRUIDA TOTAL (C. INT+EXT)	124.62 m²



PROMUEVE:

129 Viviendas VPPL, Trasteros y Garaje

Parcela RC 3.1 El Postiguillo. Valdemoro



Los planos, superficies, infografías y memoria de calidades tienen carácter informativo, no contractual, y podrán sufrir modificaciones debidas a exigencias técnicas, jurídicas y administrativas, o por decision de la Cooperativa. AMUEBLAMIENTO NO INCLUIDO, COCINA NO INCLUIDA. Toda la información relativa al RD 515/89 se encuentra en las oficinas de Prygesa sitas en: Glorieta de Cuatro Caminos 6 y 7, planta 2ª. 28020 Madrid. Teléfono comercial 600070574



*La vivienda representada es la vivienda tipo. En función de la situación en el edificio y letra la tipología podría ser la simétrica, manteniendo idénticas características y superficies.

VIVIENDAS TIPO

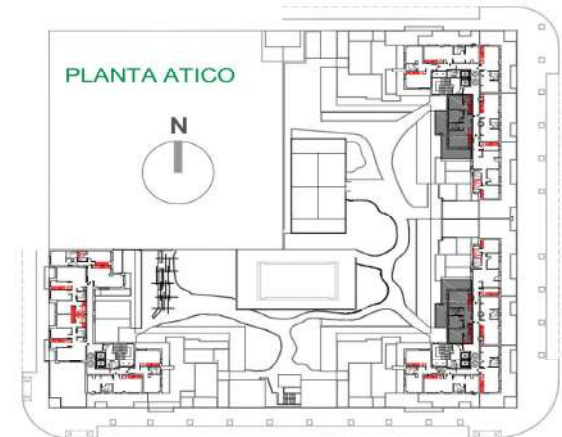
VIVIENDA VT-43[2 dormitorios]

nº unidades

VIVIENDA TIPO VT 43 2 UDs

VESTIBULO	m ²
COCINA	m ²
SALÓN-COMEDOR-COCINA	21.47 m ²
VESTIDOR	3.03 m ²
BAÑO	3.03 m ²
DORMITORIO 1	10.55 m ²
DORMITORIO 2	7.07 m ²
DISTRIBUIDOR	m ²
TOTAL ÚTIL INTERIOR	45.15 m²
TENDEDERO	1.53 m ²
TERRAZA 1	24.67 m ²
TERRAZA 2	m ²

TOTAL ÚTIL EXTERIOR	26.19 m ²
TOTAL ÚTIL EXT. COMPUTABLE VPPL	4.53 m ²
TOTAL ÚTIL VPPL	49.68 m²
<small>(INT + 10% INT S/R)</small>	
CONSTRUIDA INTERIOR	55.41 m²
CONSTRUIDA EXTERIOR	29.36 m ²
CONSTRUIDA TOTAL (C. INT+C. EXT)	84.77 m²



PROMUEVE:

129 Viviendas VPPL, Trasteros y Garaje

Parcela RC 3.1 El Postiguillo. Valdemoro



Los planos, superficies, infografías y memoria de calidades tienen carácter informativo, no contractual, y podrán sufrir modificaciones debidas a exigencias técnicas, jurídicas y administrativas, o por decisión de la Cooperativa. AMUEBLAMIENTO NO INCLUIDO, COCINA NO INCLUIDA. Toda la información relativa al RD 515/89 se encuentra en las oficinas de Prygesa sitas en: Glorieta de Cuatro Caminos 6 y 7, planta 2ª. 28020 Madrid. Teléfono comercial 600070574

*La vivienda representada es la vivienda tipo. En función de la situación en el edificio y letra la tipología podría ser la simétrica, manteniendo idénticas características y superficies.

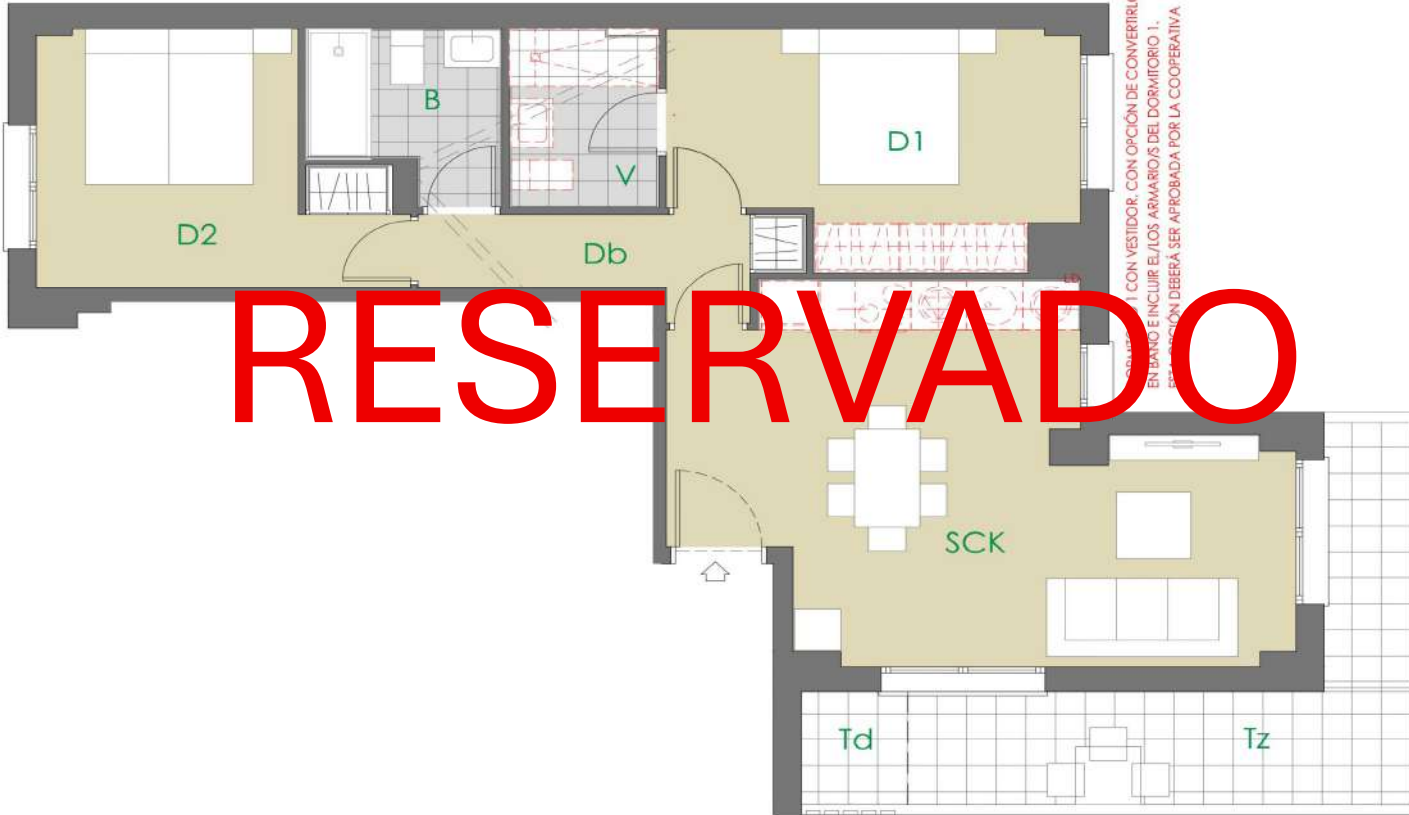


VIVIENDAS TIPO

VIVIENDA VT-44[2 dormitorios]

nº unidades

VIVIENDA TIPO VT 44 1 UD's



COCINA CON OPCIÓN DE CONVERTIRLO EN BAÑO E INCLUIR EL/LOS ARMARIO/S DEL DORMITORIO 1. ESTE CAMBIO DE USO DEBEN SER APROBADA POR LA COOPERATIVA.

VESTIBULO	m ²
COCINA	m ²
SALÓN-COMEDOR-COCINA	24.28 m ²
VESTIDOR	3.29 m ²
BAÑO	3.69 m ²
DORMITORIO 1	11.56 m ²
DORMITORIO 2	10.49 m ²
DISTRIBUIDOR	4.01 m ²
TOTAL ÚTIL INTERIOR	57.32 m²
TENEDERO	1.57 m ²
TERRAZA 1	3.07 m ²
TERRAZA 2	7.58 m ²
TOTAL ÚTIL EXTERIOR	12.23 m²
TOTAL ÚTIL EXT. COMPUTABLE VPPL	5.73 m²
TOTAL ÚTIL VPPL	63.05 m²
<small>(INT + 10% INT S/R)</small>	
CONSTRUIDA INTERIOR	71.43 m²
CONSTRUIDA EXTERIOR	13.79 m ²
CONSTRUIDA TOTAL (C. INT+ C. EXT)	85.22 m²



PROMUEVE:

129 Viviendas VPPL, Trasteros y Garaje

Parcela RC 3.1 El Postiguillo. Valdemoro

VALDEMORO
URBAN
S. COOP.

Los planos, superficies, infografías y memoria de calidades tienen carácter informativo, no contractual, y podrán sufrir modificaciones debidas a exigencias técnicas, jurídicas y administrativas, o por decision de la Cooperativa. AMUEBLAMIENTO NO INCLUIDO, COCINA NO INCLUIDA. Toda la información relativa al RD 515/89 se encuentra en las oficinas de Prygesa sitas en: Glorieta de Cuatro Caminos 6 y 7, planta 2ª. 28020 Madrid. Teléfono comercial 600070574

*La vivienda representada es la vivienda tipo. En función de la situación en el edificio y letra la tipología podría ser la simétrica, manteniendo idénticas características y superficies.

GESTIONA:
prygesa

VIVIENDAS TIPO

VIVIENDA VT-48[2 dormitorios]

nº unidades

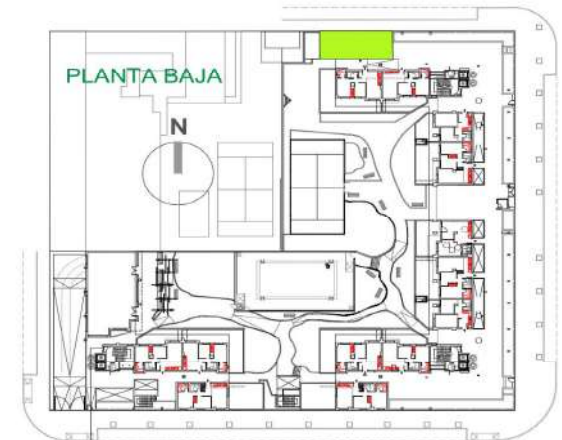
VIVIENDA TIPO VT 48 1 UDs

VESTIBULO	m ²
COCINA	m ²
SALÓN-COMEDOR	21.98 m ²
VESTIDOR	3.18 m ²
BAÑO	3.18 m ²
DORMITORIO 1	10.13 m ²
DORMITORIO 2	7.68 m ²
DISTRIBUIDOR	m ²
TOTAL ÚTIL INTERIOR	46.16 m²
TENDEDERO	1.62 m ²
TERRAZA	12.69 m ²
PATIO	m ²

TOTAL ÚTIL EXTERIOR	14.31 m ²
TOTAL ÚTIL EXT. COMPUTABLE VPPL	4.62 m ²
TOTAL ÚTIL VPPL	50.76 m²
<small>(INT + 10% INT S/R)</small>	
CONSTRUIDA INTERIOR	57.54 m²
CONSTRUIDA EXTERIOR	17.15 m ²
CONSTRUIDA TOTAL (C. INT+C. EXT)	74.69 m²



DORMITORIO 1 CON VESTIDOR. CON OPCIÓN DE CONVERTIRLO EN BAÑO E INCLUIR EL/LOS ARMARIOS DEL DORMITORIO 1. ESTA OPCIÓN DEBERÁ SER APROBADA POR LA COOPERATIVA



PROMUEVE:

129 Viviendas VPPL, Trasteros y Garaje

Parcela RC 3.1 El Postiguillo. Valdemoro



Los planos, superficies, infografías y memoria de calidades tienen carácter informativo, no contractual, y podrán sufrir modificaciones debidas a exigencias técnicas, jurídicas y administrativas, o por decisión de la Cooperativa. AMUEBLAMIENTO NO INCLUIDO, COCINA NO INCLUIDA. Toda la información relativa al RD 515/89 se encuentra en las oficinas de Prygesa sitas en: Glorieta de Cuatro Caminos 6 y 7, planta 2ª. 28020 Madrid. Teléfono comercial 600070574

*La vivienda representada es la vivienda tipo. En función de la situación en el edificio y letra la tipología podría ser la simétrica, manteniendo idénticas características y superficies.

GESTIONA:



VIVIENDAS TIPO

VIVIENDA VT-50[2 dormitorios]

nº unidades



DORMITORIO 1 CON VESTIDOR, CON OPCIÓN DE CONVERTIRLO EN BAÑO E INCLUIR EL/LOS ARMARIO/S DEL DORMITORIO 1. ESTA OPCIÓN DEBERÁ SER APROBADA POR LA COOPERATIVA.

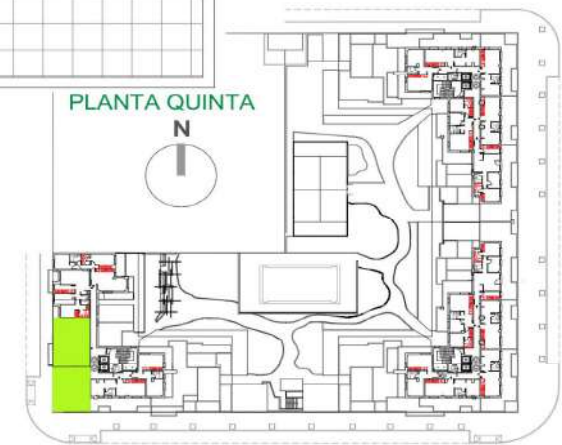
VIVIENDA TIPO VT 50	1 UDs
VESTIBULO	m ²
COCINA	6.37 m ²
SALÓN-COMEDOR	22.03 m ²
VESTIDOR	3.04 m ²
BAÑO	3.10 m ²
DORMITORIO 1	11.74 m ²
DORMITORIO 2	8.64 m ²
DISTRIBUIDOR	
TOTAL ÚTIL INTERIOR	54.93 m²

TENEDERO	1.91 m ²
TERRAZA 1	4.43 m ²
TERRAZA 2	59.15 m ²

TOTAL ÚTIL EXTERIOR	65.49 m ²
TOTAL ÚTIL EXT. COMPUTABLE VPPL	5.49 m ²
TOTAL ÚTIL VPPL <small>(INT + 10% INT 5/R)</small>	60.42 m²

CONSTRUIDA INTERIOR	65.60 m²
CONSTRUIDA EXTERIOR	67.73 m ²
CONSTRUIDA TOTAL (C. INT+ C. EXT)	133.33 m²

PLANTA QUINTA



PROMUEVE:

129 Viviendas VPPL, Trasteros y Garaje

Parcela RC 3.1 El Postiguillo. Valdemoro



Los planos, superficies, infografías y memoria de calidades tienen carácter informativo, no contractual, y podrán sufrir modificaciones debidas a exigencias técnicas, jurídicas y administrativas, o por decisión de la Cooperativa. AMUEBLAMIENTO NO INCLUIDO, COCINA NO INCLUIDA. Toda la información relativa al RD 515/89 se encuentra en las oficinas de Prygesa sitas en: Glorieta de Cuatro Caminos 6 y 7, planta 2ª. 28020 Madrid. Teléfono comercial 600070574

*La vivienda representada es la vivienda tipo. En función de la situación en el edificio y letra la tipología podría ser la simétrica, manteniendo idénticas características y superficies.

GESTIONA:





VIVIENDAS TIPO

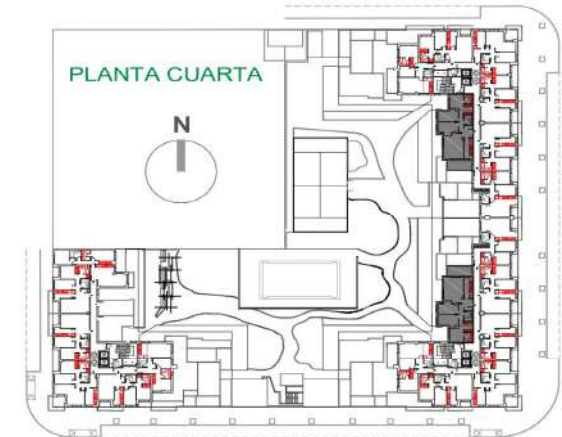
VIVIENDA VT-34 [3 dormitorios]

nº unidades

DORMITORIO 1 CON VESTIDOR, CON OPCIÓN DE CONVERTIRLO EN BAÑO E INCLUIR EL/LOS ARMARIO/S DEL DORMITORIO 1. ESTA OPCIÓN DEBERÁ SER APROBADA POR LA COOPERATIVA



VIVIENDA TIPO VT34	2 UDs
VESTIBULO	7.42 m ²
COCINA	6.97 m ²
SALÓN-COMEDOR	18.80 m ²
VESTIDOR	3.18 m ²
BAÑO	3.08 m ²
DORMITORIO 1	13.00 m ²
DORMITORIO 2	9.06 m ²
DORMITORIO 3	9.05 m ²
TOTAL ÚTIL INTERIOR	70.56 m²
TENEDERO	1.92 m ²
TERRAZA	7.65 m ²
TERRAZA 2	m ²
<hr/>	
TOTAL ÚTIL EXTERIOR	9.58 m ²
TOTAL ÚTIL EXT. COMPUTABLE VPPL	4.79 m ²
TOTAL ÚTIL VPPL	75.35 m²
<small>(INT + 10% INT S/R)</small>	
CONSTRUIDA INTERIOR	83.62 m²
CONSTRUIDA EXTERIOR	10.55 m ²
CONSTRUIDA TOTAL (C. INT+C. EXT)	94.17 m²



PROMUEVE:

129 Viviendas VPPL, Trasteros y Garaje

Parcela RC 3.1 El Postiguillo. Valdemoro



Los planos, superficies, infografías y memoria de calidades tienen carácter informativo, no contractual, y podrán sufrir modificaciones debidas a exigencias técnicas, jurídicas y administrativas, o por decision de la Cooperativa. AMUEBLAMIENTO NO INCLUIDO, COCINA NO INCLUIDA. Toda la información relativa al RD 515/89 se encuentra en las oficinas de Prygesa sitas en: Glorieta de Cuatro Caminos 6 y 7, planta 2ª. 28020 Madrid. Teléfono comercial 600070574

*La vivienda representada es la vivienda tipo. En función de la situación en el edificio y letra la tipología podría ser la simétrica, manteniendo idénticas características y superficies.



VIVIENDAS TIPO

VIVIENDA VT-46[3 dormitorios]

nº unidades

VIVIENDA TIPO VT 46 1 UD\$

DISTRIBUIDOR	2.66 m²
COCINA	5.72 m²
SALON	19.41 m²
VESTIDOR	3.05 m²
BAÑO	3.01 m²
DORMITORIO 1	10.49 m²
DORMITORIO 2	8.90 m²
DORMITORIO 3	8.89 m²
TOTAL ÚTIL INTERIOR	62.13 m²
TENDEDERO	1.52 m²
TERRAZA 1	25.12 m²
TERRAZA 2	11.29 m²

TOTAL ÚTIL EXTERIOR	37.93 m²
TOTAL ÚTIL EXT. COMPUTABLE VPPL	6.21 m²
TOTAL ÚTIL VPPL	68.35 m²
<small>(INT + 10% INT S/R)</small>	
CONSTRUIDA INTERIOR	76.41 m²
CONSTRUIDA EXTERIOR	41.63 m²
CONSTRUIDA TOTAL (C. INT+C. EXT)	118.04 m²

DORMITORIO 1 CON VESTIDOR, CON OPCIÓN DE CONVERTIRLO EN BAÑO E INCLUIR EL/LOS ARMARIO/S DEL DORMITORIO 1. ESTA OPCIÓN DEBERÁ SER APROBADA POR LA COOPERATIVA



PROMUEVE:

129 Viviendas VPPL, Trasteros y Garaje

Parcela RC 3.1 El Postiguillo. Valdemoro



Los planos, superficies, infografías y memoria de calidades tienen carácter informativo, no contractual, y podrán sufrir modificaciones debidas a exigencias técnicas, jurídicas y administrativas, o por decisión de la Cooperativa. AMUEBLAMIENTO NO INCLUIDO, COCINA NO INCLUIDA. Toda la información relativa al RD 515/89 se encuentra en las oficinas de Prygesa sitas en: Glorieta de Cuatro Caminos 6 y 7, planta 2ª. 28020 Madrid. Teléfono comercial 600070574

*La vivienda representada es la vivienda tipo. En función de la situación en el edificio y letra la tipología podría ser la simétrica, manteniendo idénticas características y superficies.



NOTAS ACLARATORIAS: Configuración de las viviendas

En las viviendas de 2 y 3 dormitorios el Proyecto recoge la existencia de un vestidor en el dormitorio principal (dormitorio 1), susceptible de convertirse en un baño, por decisión de la Cooperativa, en base al presupuesto de ejecución de la obra.

Esta decisión será tomada por la Cooperativa en la Asamblea que se convoque para elegir a la constructora que ejecutará la obra:

- Si la opción elegida por la Cooperativa es la instalación de un nuevo baño, todas las viviendas dispondrán de un baño adicional en el dormitorio 1 (dormitorio principal) y no se ejecutará el vestidor.
- Si la opción elegida por la Cooperativa es mantener el vestidor, en ninguna vivienda se ejecutará baño en el dormitorio 1 (dormitorio principal). No obstante, aquellos socios que estuvieran interesados en disponer de un baño en el dormitorio 1 (dormitorio principal) podrán contratar esta instalación, de manera individual, con la Constructora, como una mejora y, en estas viviendas, no se ejecutará el vestidor.

*** No es posible realizar cambios en la distribución interior de la vivienda.

ELECCIÓN DE ACABADOS: es vocación de la Cooperativa que los socios opten a la **PERSONALIZACIÓN DE ESPACIOS CON ELECCIÓN DE LOS ACABADOS, SIN COSTE ADICIONAL**, de la carpintería interior, suelo laminado y cerámica de cocina y baño, siempre que el acuerdo económico con la constructora adjudicataria del Proyecto lo permita.



Las imágenes no son vinculantes, muestran una composición orientativa de posibles resultados, materiales, acabados y pavimentos, en su caso. Mobiliario y decoración no incluida, excepto aquellos que estén expresamente indicados en la Memoria de Calidades

Promueve

VALDEMORO

URBAN

S. COOP.

Contacto

lcortes@prygesa.es

comercial@prygesa.es

600 070 574

Prygesa.es



Este dossier se facilita a petición expresa del interesado, quien es conocedor de que la información incluida en el mismo es orientativa y no contractual. Por tanto, el interesado acepta que la información ofrecida en el dossier podrá experimentar variaciones por razones técnicas, jurídicas, administrativas, por criterio de la Dirección Facultativa o por decisión de la Cooperativa. El mobiliario, equipamiento y decoración de las infografías y planos no están incluidos en el producto, salvo aquellos elementos expresamente recogidos en la memoria de calidades.

Este dossier es válido hasta el 26 de Marzo de 2026.

La información relativa al RD 515/89 se encuentra en el domicilio social de la Cooperativa, en la Glorieta de Cuatro Caminos, nº 6 y 7 – 2ª Planta - 28020 Madrid