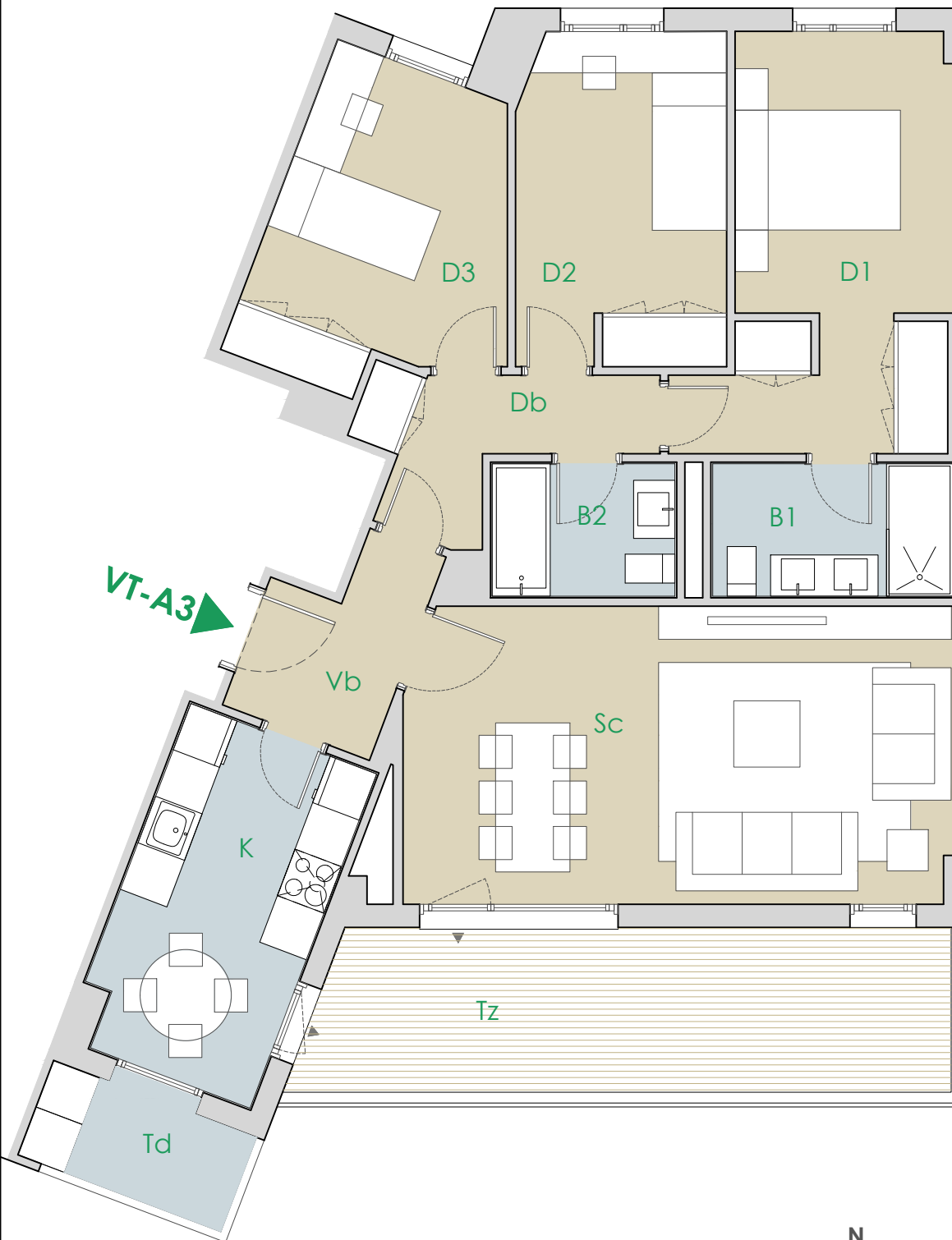
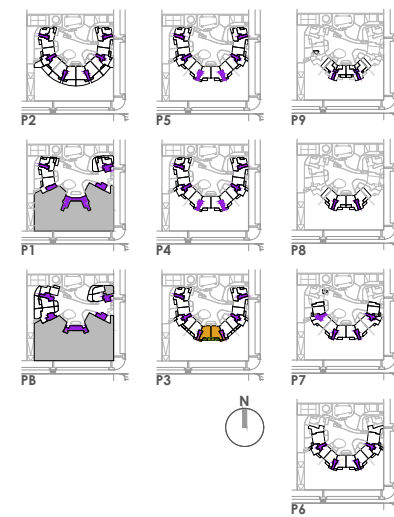


VIVIENDA VT-A3 [3 dormitorios]

nº unidades	2
Portal 1	
Portal 2	
Portal 3	3ºB
Portal 4	3ºA
Portal 5	
Portal 6	



VIVIENDA VT A3	2 UDs
VESTIBULO	4.09 m ²
COCINA	10.12 m ²
SALON-COMEDOR	23.67 m ²
DISTRIBUIDOR	4.71 m ²
BAÑO 1	4.64 m ²
BAÑO 2	3.53 m ²
DORMITORIO 1	13.85 m ²
DORMITORIO 2	10.09 m ²
DORMITORIO 3	10.36 m ²
TOTAL UTIL INTERIOR	85.06 m²
TENDENDERO	3.14 m ²
TERRAZA	15.31 m ²
TOTAL UTIL EXTERIOR	18.45 m²
SUP. UTIL TOTAL	103.51 m²

SUP. CONSTRUIDA INTERIOR	101.41 m²
SUP. CONSTRUIDA EXTERIOR	17.55 m²



***NOTA**

La vivienda representada corresponde al portal 4. En el portal 3 esta tipología es simétrica, manteniendo idénticas características y superficies.

98 Viviendas, Trasteros, Garaje y Piscina

Parcela RES.05-156-A "Ciudad Aeroportuaria - Parque de Valdebebas", Madrid