

**VVDA. B, PL. 2ª, PT. 4 (3D-2):**

**SUP. ÚTIL:**

Vestíbulo	7,46 m <sup>2</sup>
Estar-comedor	22,57 "
Distribuidor	3,18 "
Dormitorio 1	13,38 "
Dormitorio 2	9,95 "
Dormitorio 3	9,73 "
Cocina	10,60 "
Baño	4,47 "
Aseo	2,77 "

**Total sup. útil int. cerrada: 84,11 m<sup>2</sup>**

Lavadero-tendedero	2,58 m <sup>2</sup>
Terraza	5,42 m <sup>2</sup>

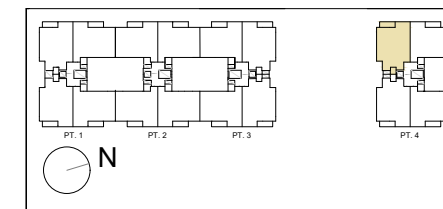
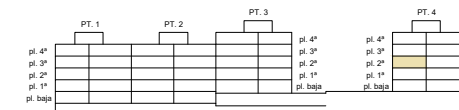
**SUP. CONSTRUIDA COMP: 108,07 m<sup>2</sup>**

**SUP. CONSTRUIDA TOTAL: 122,12 m<sup>2</sup>**

Con parte proporcional de zonas comunes

Según Decreto 218-2005 Junta de Andalucía:

<b>SUP. ÚTIL:</b>	<b>88,11 m<sup>2</sup></b>
<b>SUP. CONSTRUIDA:</b>	<b>103,52 m<sup>2</sup></b>



## Conjunto residencial de 80 viviendas, aparcamientos y trasteros

Parcela R-4.1 del P.P. SUP-T.1 "Hacienda Cabello", avenida Octavio Paz, 29010-Málaga

## Portal 4, pl. 2ª, vdda. B (tipo 3D-2)

Las infografías y planos tienen carácter informativo, los planos de la vivienda y la memoria de calidades pueden sufrir modificaciones debidas a exigencias técnicas, jurídicas o administrativas. Amueblamiento no incluido, excepto en cocina. Toda la información relativa al RD 515/1989 se encuentra en Glorieta de Cuatro Caminos, 6 y 7, 28020-Madrid.