

VVDA. D, PL. 1ª, PT. 4 (2D-1b):

SUP. ÚTIL:

Vestibulo	6,21 m ²
Estar-comedor	20,03 "
Distribuidor	5,47 "
Dormitorio 1	12,46 "
Dormitorio 2	10,44 "
Cocina	7,77 "
Baño	4,44 "

Total sup. útil int. cerrada: 66,81 m²

Lavadero-tendedero 5,28 m²

Terraza 5,42 m²

SUP. CONSTRUIDA COMP: 91,52 m²

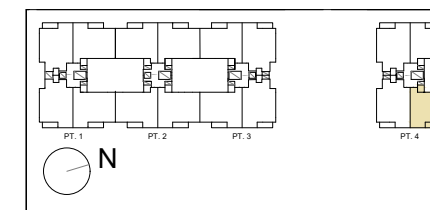
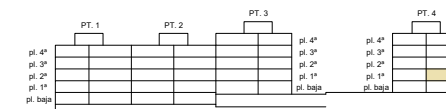
SUP. CONSTRUIDA TOTAL: 103,42 m²

Con parte proporcional de zonas comunes

Según Decreto 218-2005 Junta de Andalucía:

SUP. ÚTIL: 72,16 m²

SUP. CONSTRUIDA: 85,39 m²



Conjunto residencial de 80 viviendas, aparcamientos y trasteros

Parcela R-4.1 del P.P. SUP-T.1 "Hacienda Cabello", avenida Octavio Paz, 29010-Málaga

Portal 4, pl. 1ª, vvda. D (tipo 2D-1b)

Las infografías y planos tienen carácter informativo, los planos de la vivienda y la memoria de calidades pueden sufrir modificaciones debidas a exigencias técnicas, jurídicas o administrativas. Amueblamiento no incluido, excepto en cocina. Toda la información relativa al RD 515/1989 se encuentra en Glorieta de Cuatro Caminos, 6 y 7, 28020-Madrid.