

VVDA. B, PL. BAJA, PT. 2 (3D-3c):

SUP. ÚTIL:

Vestíbulo	3,62 m ²
Estar-comedor	18,63 "
Distribuidor	3,63 "
Dormitorio 1	14,71 "
Dormitorio 2	10,59 "
Dormitorio 3	10,41 "
Cocina	7,95 "
Baño	4,50 "
Aseo	3,77 "

Total sup. útil int. cerrada: 77,81 m²

Lavadero-tendedero 5,25 m²

Patio 32,28 m²

Jardín 47,34 "

SUP. CONSTRUIDA COMP: 143,70 m²

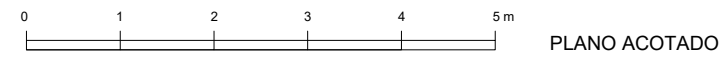
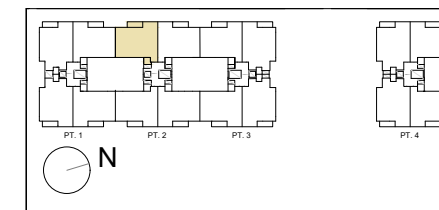
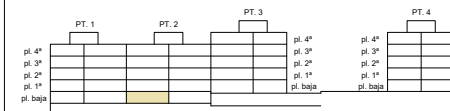
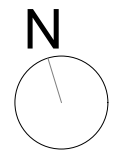
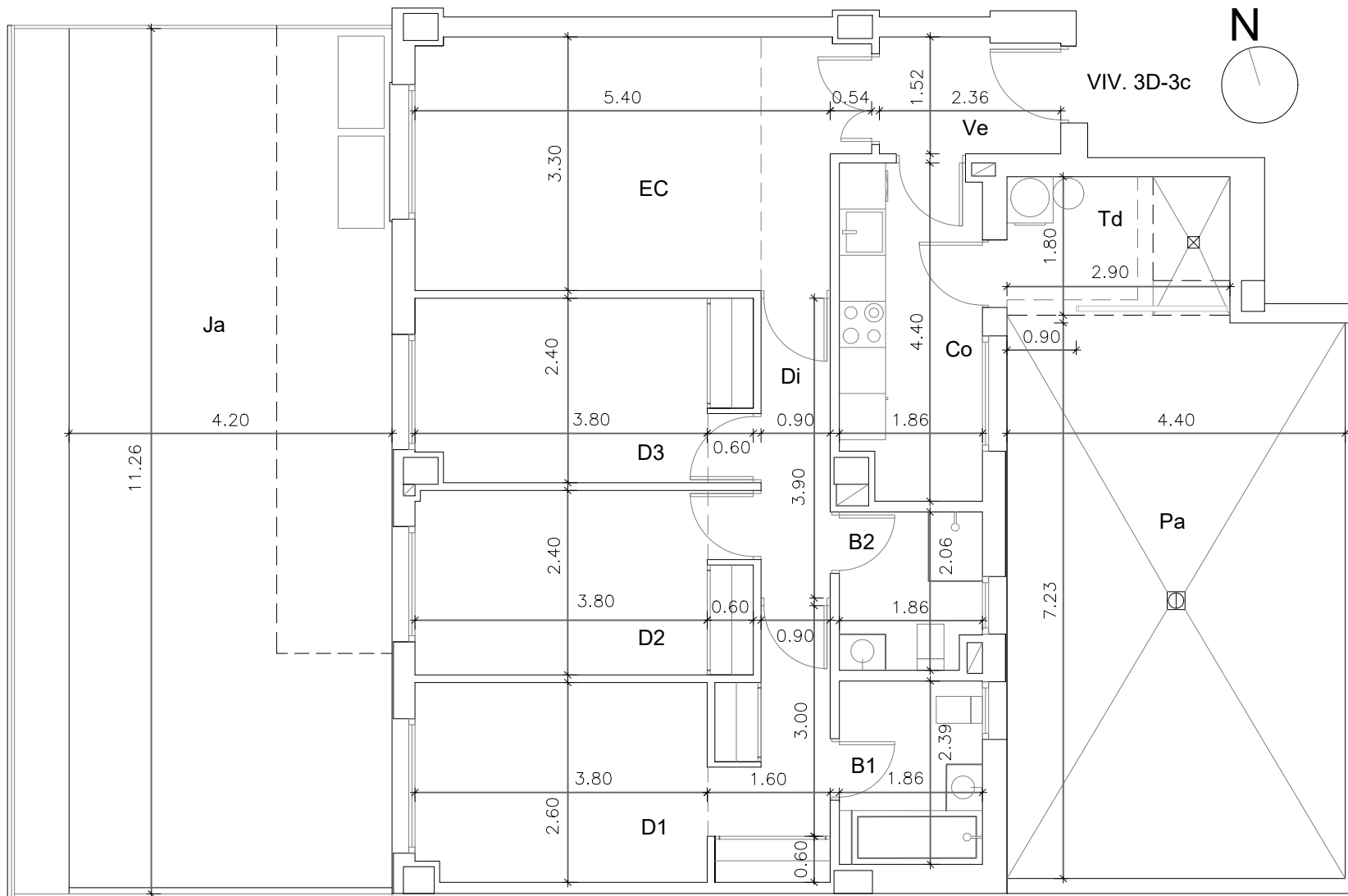
SUP. CONSTRUIDA TOTAL: 162,39 m²

Con parte proporcional de zonas comunes

Según Decreto 218-2005 Junta de Andalucía:

SUP. ÚTIL: 80,44 m²

SUP. CONSTRUIDA: 93,42 m²



Conjunto residencial de 80 viviendas, aparcamientos y trasteros

Parcela R-4.1 del P.P. SUP-T.1 "Hacienda Cabello", avenida Octavio Paz, 29010-Málaga

Portal 2, pl. baja, vvda. B (tipo 3D-3c)

Las infografías y planos tienen carácter informativo, los planos de la vivienda y la memoria de calidades pueden sufrir modificaciones debidas a exigencias técnicas, jurídicas o administrativas. Amueblamiento no incluido, excepto en cocina. Toda la información relativa al RD 515/1989 se encuentra en Glorieta de Cuatro Caminos, 6 y 7, 28020-Madrid.