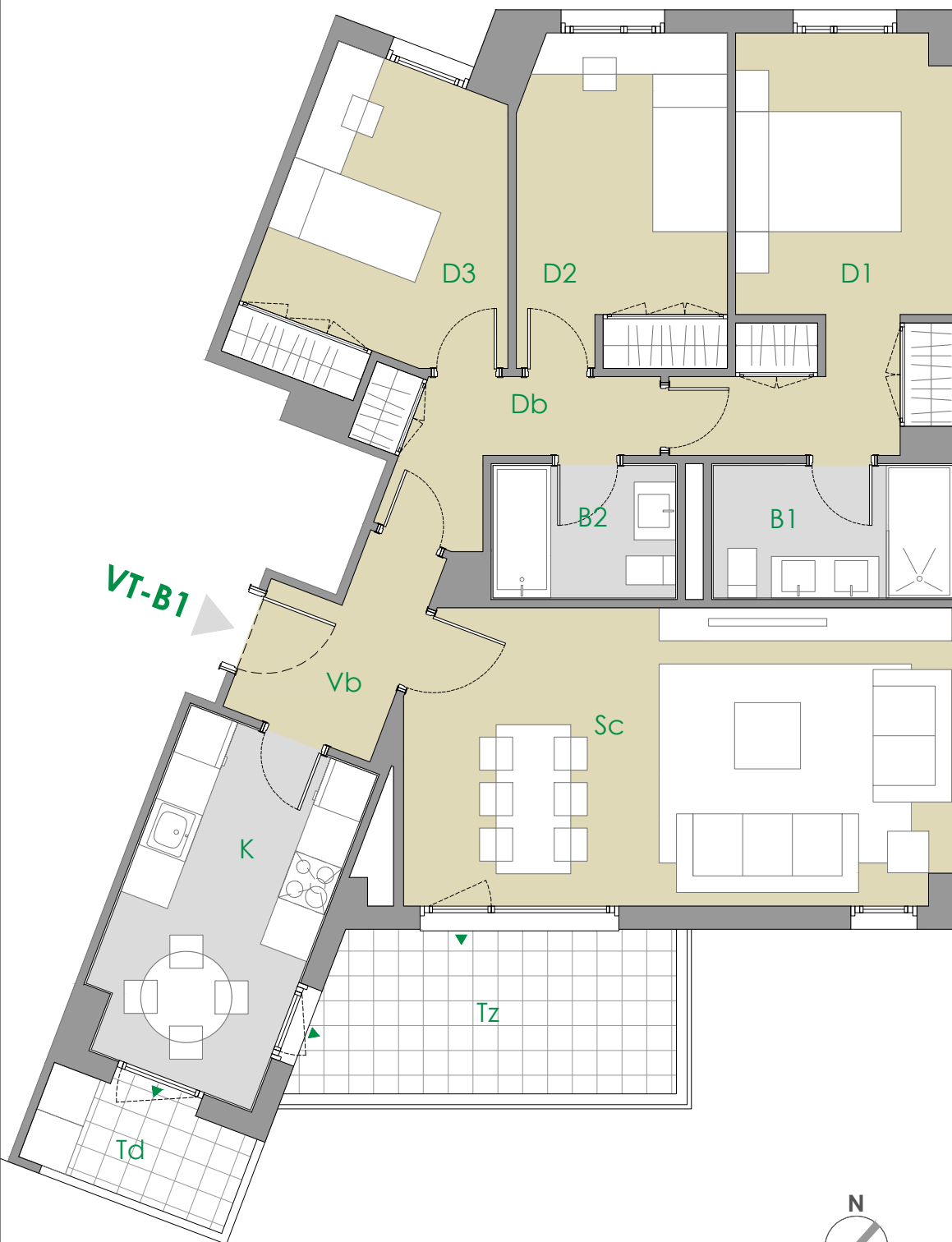
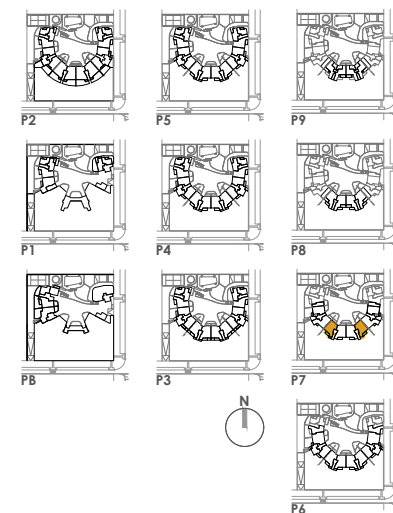


VIVIENDA VT-B1 [3 dormitorios]

nº unidades	2
Portal 1	
Portal 2	
Portal 3	7ºA
Portal 4	7ºB
Portal 5	
Portal 6	



VIVIENDA VT B1 2 UD's

VESTIBULO	4.12 m ²
COCINA	10.12 m ²
SALON-COMEDOR	23.60 m ²
DISTRIBUIDOR	4.71 m ²
BAÑO 1	4.62 m ²
BAÑO 2	3.53 m ²
DORMITORIO 1	13.64 m ²
DORMITORIO 2	10.09 m ²
DORMITORIO 3	10.36 m ²

TOTAL UTIL INTERIOR 84.79 m²

TENDENDERO	3.14 m ²
TERRAZA	8.70 m ²

TOTAL UTIL EXTERIOR 11.84 m²

SUP. UTIL TOTAL 96.63 m²

SUP. CONSTRUIDA INTERIOR	101.78 m²
SUP. CONSTRUIDA EXTERIOR	8.98 m²



*NOTA
La vivienda representada corresponde al portal 3. En el portal 4 esta tipología es simétrica, manteniendo idénticas características y superficies.

96 Viviendas, Trasteros, Garaje y Piscina

Parcela RES.05-156-A "Ciudad Aeroportuaria - Parque de Valdebebas", Madrid