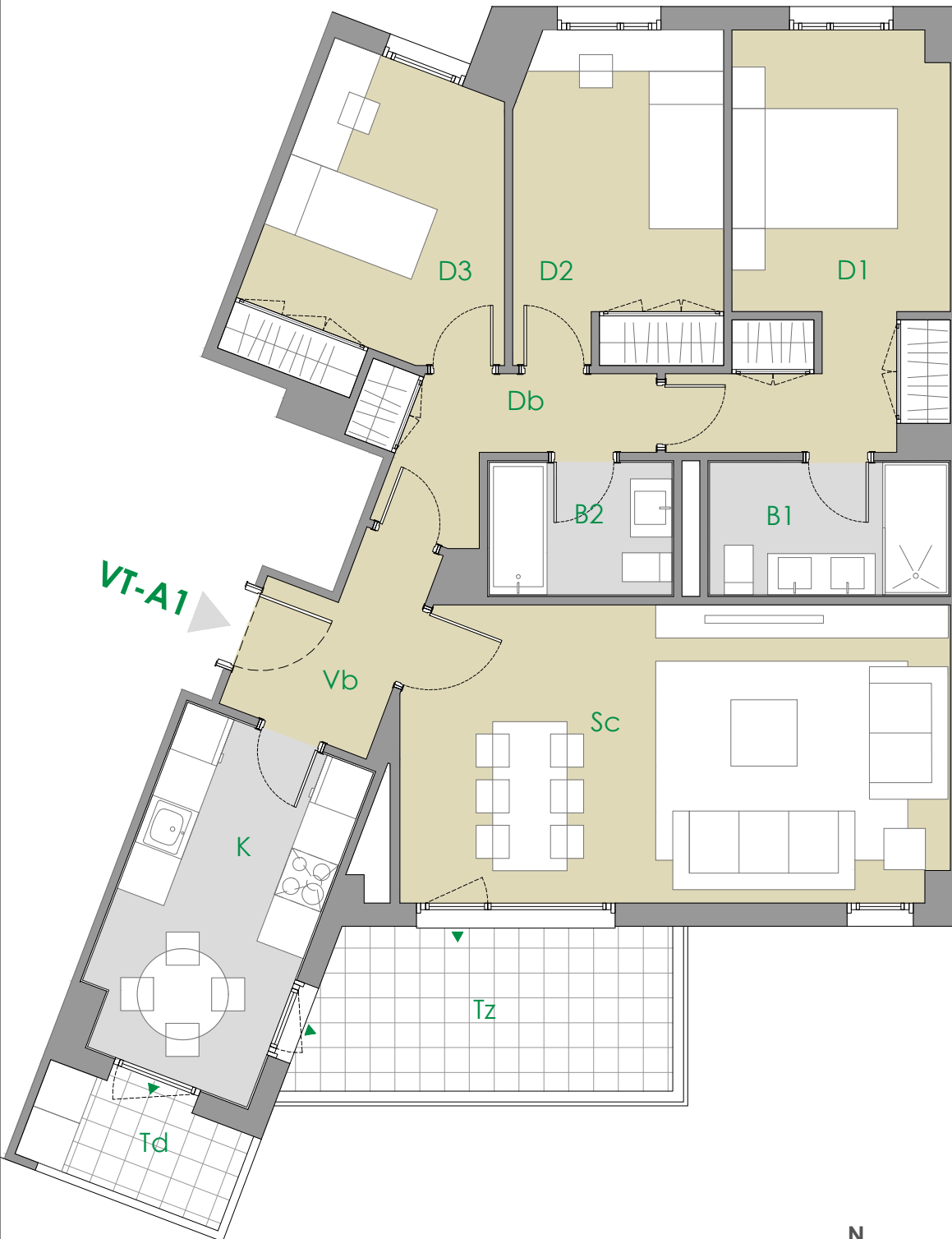
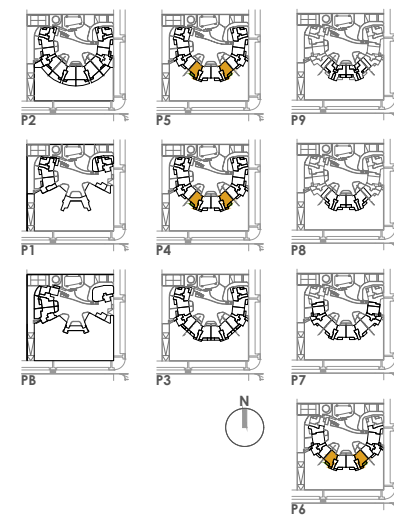


VIVIENDA VT-A1 [3 dormitorios]

nº unidades	6
Portal 1	
Portal 2	
Portal 3	4ºA, 5ºA, 6ºA
Portal 4	4ºB, 5ºB, 6ºB
Portal 5	
Portal 6	



VIVIENDA VT A1	6 UDs
VESTIBULO	4.09 m ²
COCINA	10.12 m ²
SALON-COMEDOR	23.60 m ²
DISTRIBUIDOR	4.71 m ²
BAÑO 1	4.62 m ²
BAÑO 2	3.53 m ²
DORMITORIO 1	13.64 m ²
DORMITORIO 2	10.09 m ²
DORMITORIO 3	10.36 m ²
TOTAL UTIL INTERIOR	84.76 m²
TENDENDERO	3.14 m ²
TERRAZA	8.70 m ²
TOTAL UTIL EXTERIOR	11.84 m²
SUP. UTIL TOTAL	96.60 m²

SUP. CONSTRUIDA INTERIOR	101.32 m²
SUP. CONSTRUIDA EXTERIOR	13.95 m²



*NOTA
La vivienda representada corresponde al portal 3. En el portal 4 esta tipología es simétrica, manteniendo idénticas características y superficies.

96 Viviendas, Trasteros, Garaje y Piscina

Parcela RES.05-156-A "Ciudad Aeroportuaria - Parque de Valdebebas", Madrid