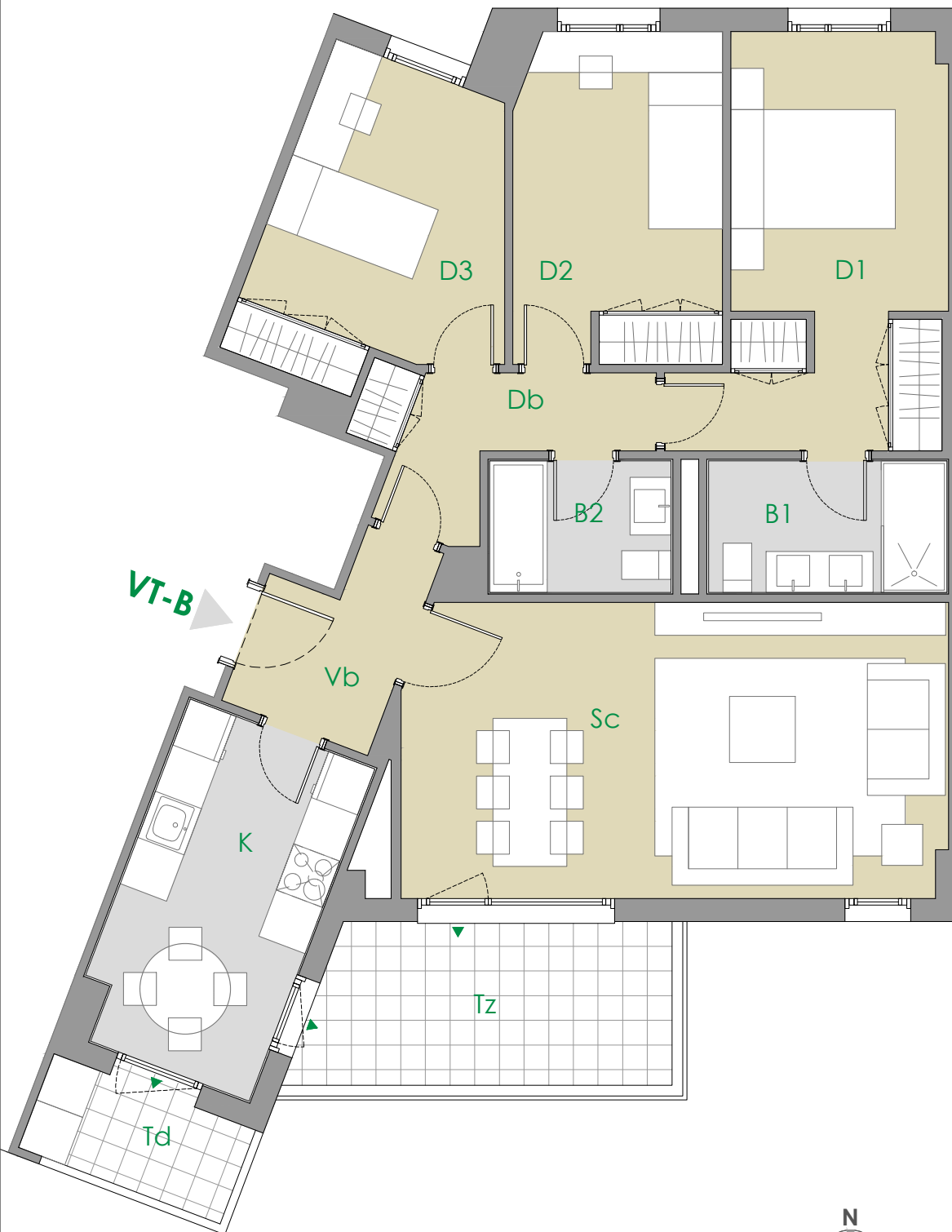
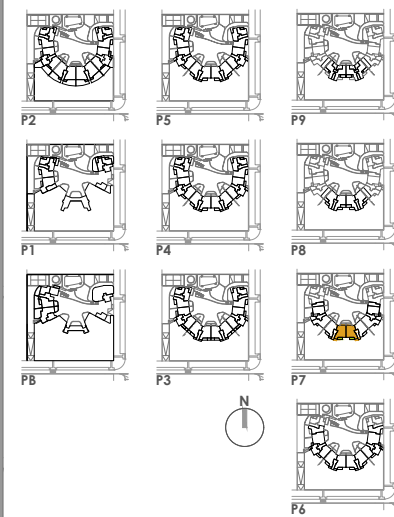


VIVIENDA VT-B [3 dormitorios]

nº unidades	2
Portal 1	
Portal 2	
Portal 3	7ºB
Portal 4	7ºA
Portal 5	
Portal 6	



VIVIENDA VT B		2 UD's
VESTIBULO	4.05 m ²	
COCINA	10.12 m ²	
SALON-COMEDOR	23.67 m ²	
DISTRIBUIDOR	4.67 m ²	
BAÑO 1	4.64 m ²	
BAÑO 2	3.53 m ²	
DORMITORIO 1	13.85 m ²	
DORMITORIO 2	10.09 m ²	
DORMITORIO 3	10.36 m ²	
TOTAL UTIL INTERIOR	84.98 m²	
TENDENDERO	3.14 m ²	
TERRAZA	8.70 m ²	
TOTAL UTIL EXTERIOR	11.84 m²	
SUP. UTIL TOTAL	96.82 m²	

SUP. CONSTRUIDA INTERIOR	101.41 m²
SUP. CONSTRUIDA EXTERIOR	8.98 m²

*NOTA
La vivienda representada corresponde al portal 4. En el portal 3 esta tipología es simétrica, manteniendo idénticas características y superficies.



96 Viviendas, Trasteros, Garaje y Piscina Parcela RES.05-156-A "Ciudad Aeroportuaria - Parque de Valdebebas", Madrid