

VIVIENDA TIPO V27

PL. CANTIZAL Nº 38B. LAS ROZAS (MADRID)

CUADRO DE SUPERFICIES

VIVIENDA TIPO V27

SUPERFICIES ÚTILES

1. VESTIBULO	3,72 m ²
2. COCINA	8,45 m ²
3. SALÓN-COMEDOR	21,99 m ²
4. DISTRIBUIDOR	12,49 m ²
5. BAÑO 1	3,97 m ²
6. BAÑO 2	3,73 m ²
7. DORMITORIO 1	11,87 m ²
8. DORMITORIO 2	11,42 m ²
9. DORMITORIO 3	7,86 m ²

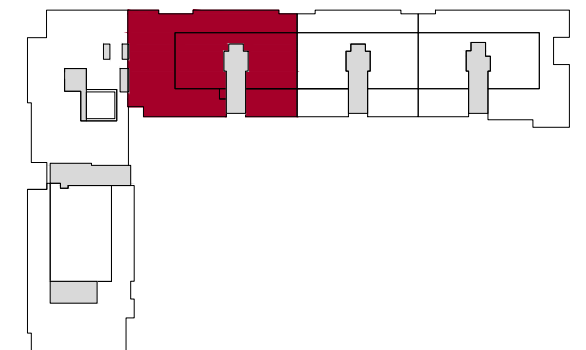
TOTAL SUPERFICIE ÚTIL 85,50 m²

TOTAL SUPERFICIE TERRAZAS 180,25 m²

TOTAL SUPERFICIE CONSTRUIDA C.P.P.Z.C 145,70 m²

EMPLAZAMIENTO

PLANTA ÁTICO



escala gráfica

