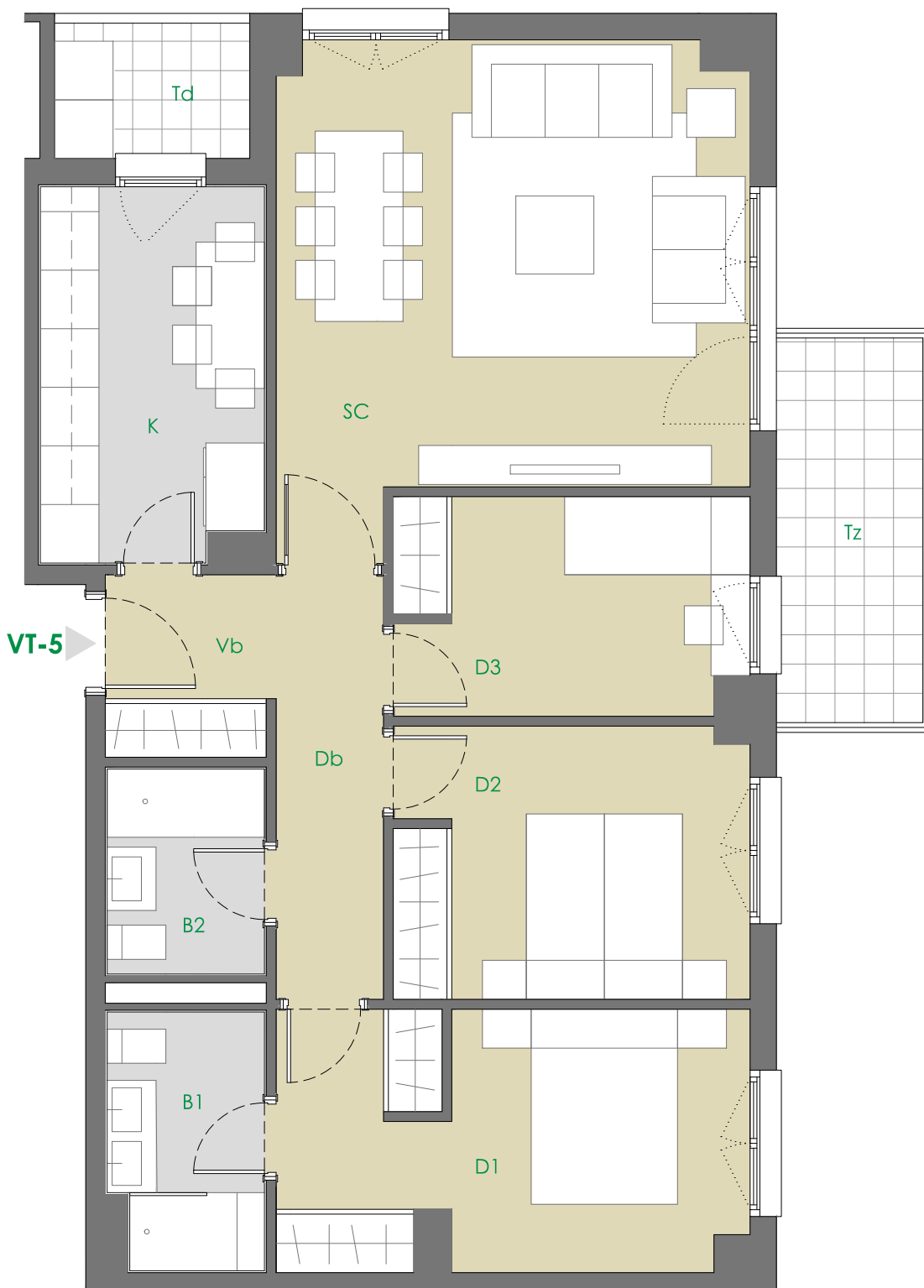


VIVIENDA VT-5 [3 dormitorios]

nº unidades		4
Bloque 1	Portal 1	2ºC
	Portal 2	2ºC
Bloque 2	Portal 3	2ºC
	Portal 4	2ºC



VIVIENDA TIPO 5	4 UDs
VESTIBULO	3.21 m ²
COCINA	8.62 m ²
SALÓN-COMEDOR	22.86 m ²
DISTRIBUIDOR	4.79 m ²
BAÑO 1	4.08 m ²
BAÑO 2	3.38 m ²
DORMITORIO 1	12.54 m ²
DORMITORIO 2	10.11 m ²
DORMITORIO 3	8.01 m ²
TOTAL ÚTIL INTERIOR	77.60 m²
TENDENDERO	2.77 m ²
TERRAZA	5.91 m ²
TOTAL ÚTIL EXTERIOR	8.68 m²
TOTAL ÚTIL (INT+50% EXT)	81.94 m²
CONSTRUIDA TOTAL	115.05 m ²
con parte proporcional de Zonas Comunes	

***NOTA**

La vivienda representada corresponde a los portales 2 y 4. En los portales 1 y 3 la tipología VT-5 es simétrica, manteniendo idénticas características y superficies.

