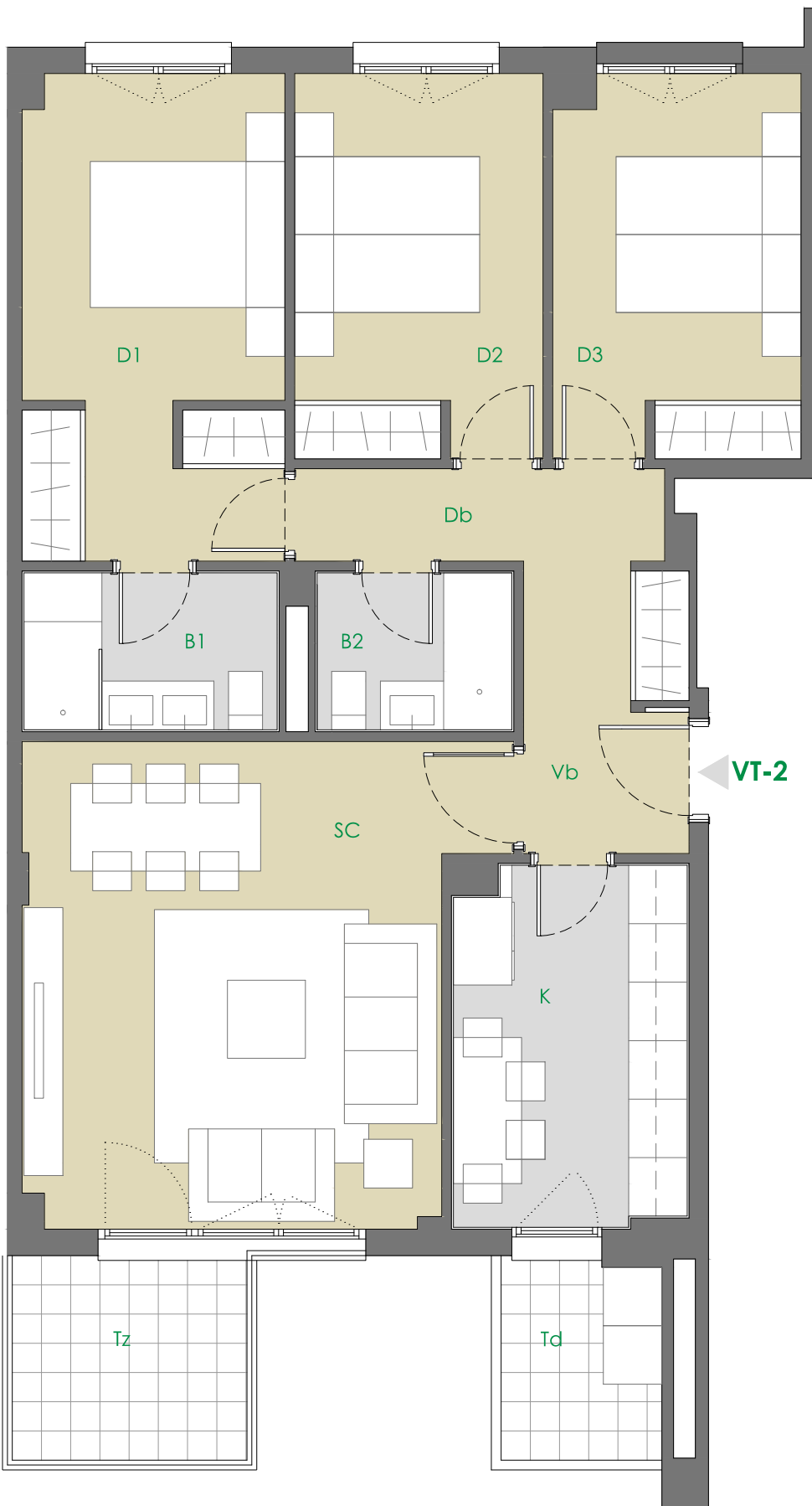


VIVIENDA VT-2 [3 dormitorios]

n° unidades		6
Bloque 1	Portal 1	2ªA
	Portal 2	1ªA - 3ªA
Bloque 2	Portal 3	2ªA
	Portal 4	1ªA - 3ªA



VIVIENDA TIPO 2	6 UDs
VESTIBULO	4.86 m ²
COCINA	8.69 m ²
SALÓN-COMEDOR	22.28 m ²
DISTRIBUIDOR	3.61 m ²
BAÑO 1	4.19 m ²
BAÑO 2	3.22 m ²
DORMITORIO 1	13.19 m ²
DORMITORIO 2	10.03 m ²
DORMITORIO 3	9.87 m ²
TOTAL ÚTIL INTERIOR	79.94 m²
TENDENDERO	3.39 m ²
TERRAZA	5.06 m ²
TOTAL ÚTIL EXTERIOR	8.45 m²
TOTAL ÚTIL (INT+50% EXT)	84.17 m²
CONSTRUIDA TOTAL	117.22 m²
con parte proporcional de Zonas Comunes	

***NOTA**
 La vivienda representada corresponde a los portales 2 y 4. En los portales 1 y 3 la tipología VT-2 es simétrica, manteniendo idénticas características y superficies.

