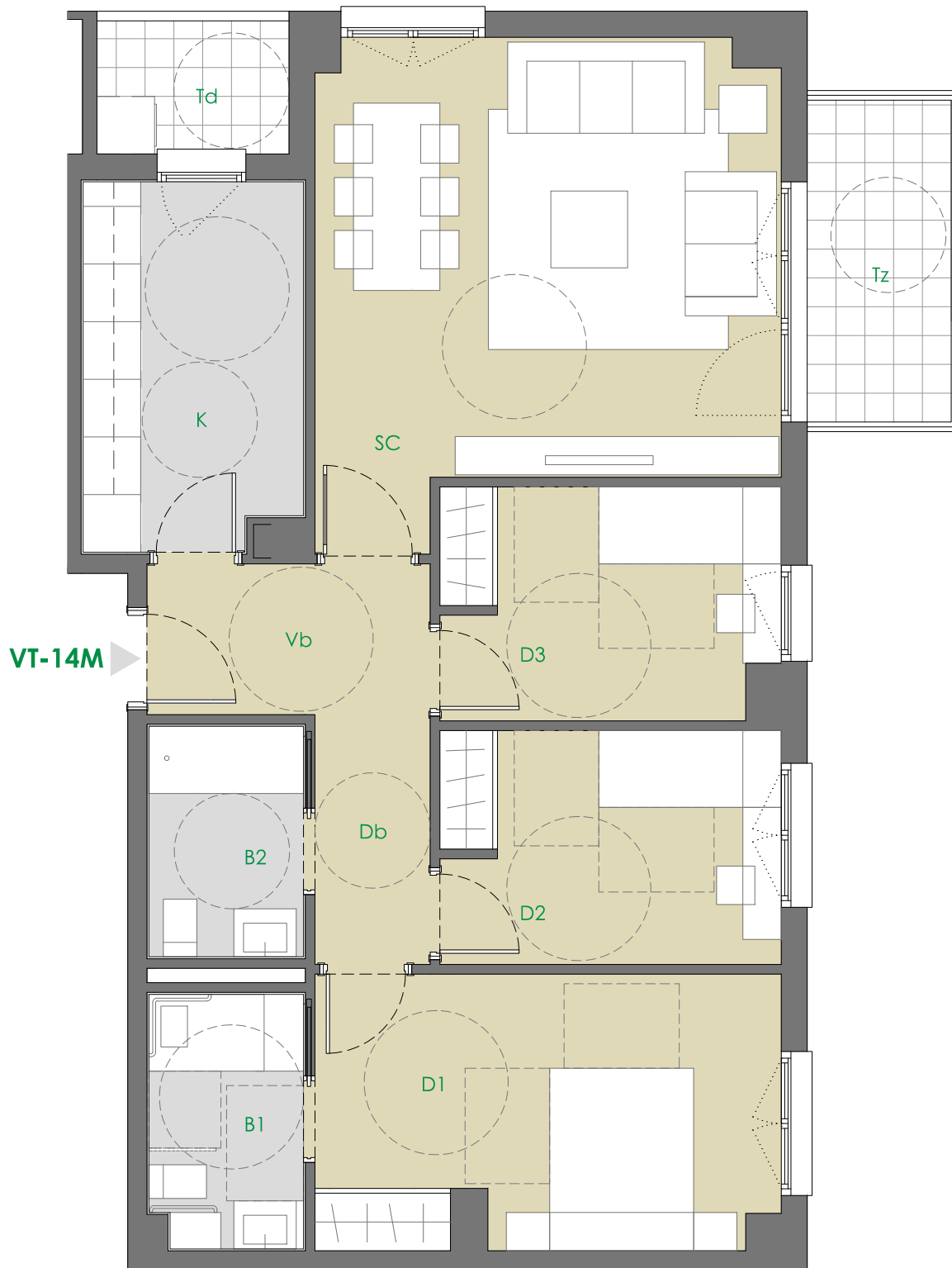


VIVIENDA VT-14M [3 dormitorios]

nº unidades		2
Bloque 1	Portal 1	1ºC
	Portal 2	1ºC
Bloque 2	Portal 3	
	Portal 4	



VIVIENDA TIPO 14M	2 UDs
VESTIBULO	2.75 m ²
COCINA	8.62 m ²
SALÓN-COMEDOR	22.94 m ²
DISTRIBUIDOR	5.00 m ²
BAÑO 1	4.18 m ²
BAÑO 2	3.86 m ²
DORMITORIO 1	13.58 m ²
DORMITORIO 2	8.60 m ²
DORMITORIO 3	8.37 m ²
TOTAL ÚTIL INTERIOR	77.90 m²
TENDENDERO	2.77 m ²
TERRAZA	5.02 m ²
TOTAL ÚTIL EXTERIOR	7.79 m²
TOTAL ÚTIL (INT+50% EXT)	81.80 m²
CONSTRUIDA TOTAL	114.55 m²
con parte proporcional de Zonas Comunes	

*NOTA

La vivienda representada corresponde al portal 2. En el portal 1 la tipología VT-14M es simétrica, manteniendo idénticas características y superficies.

