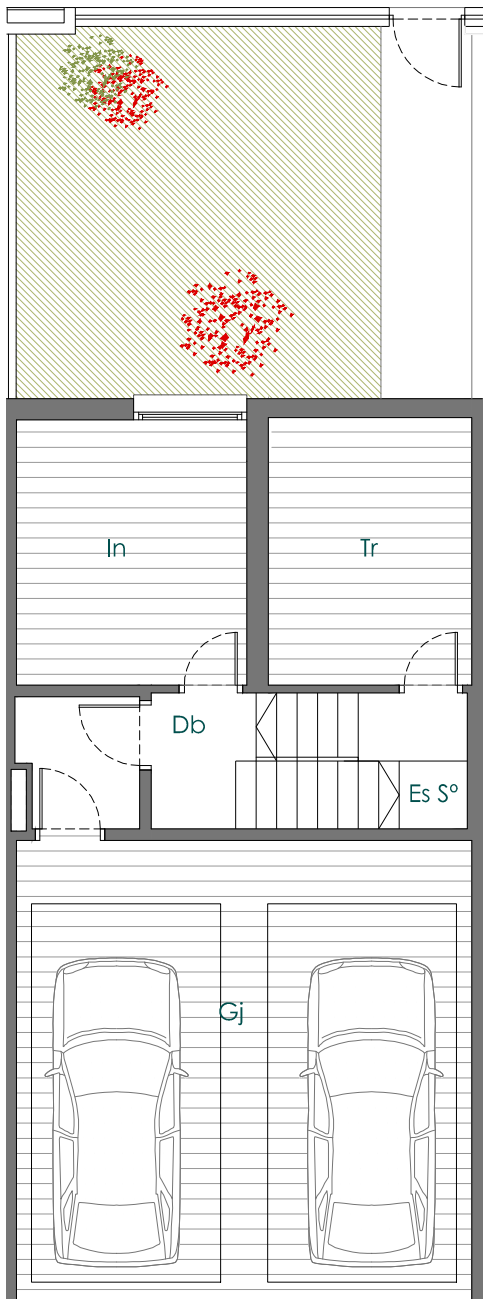
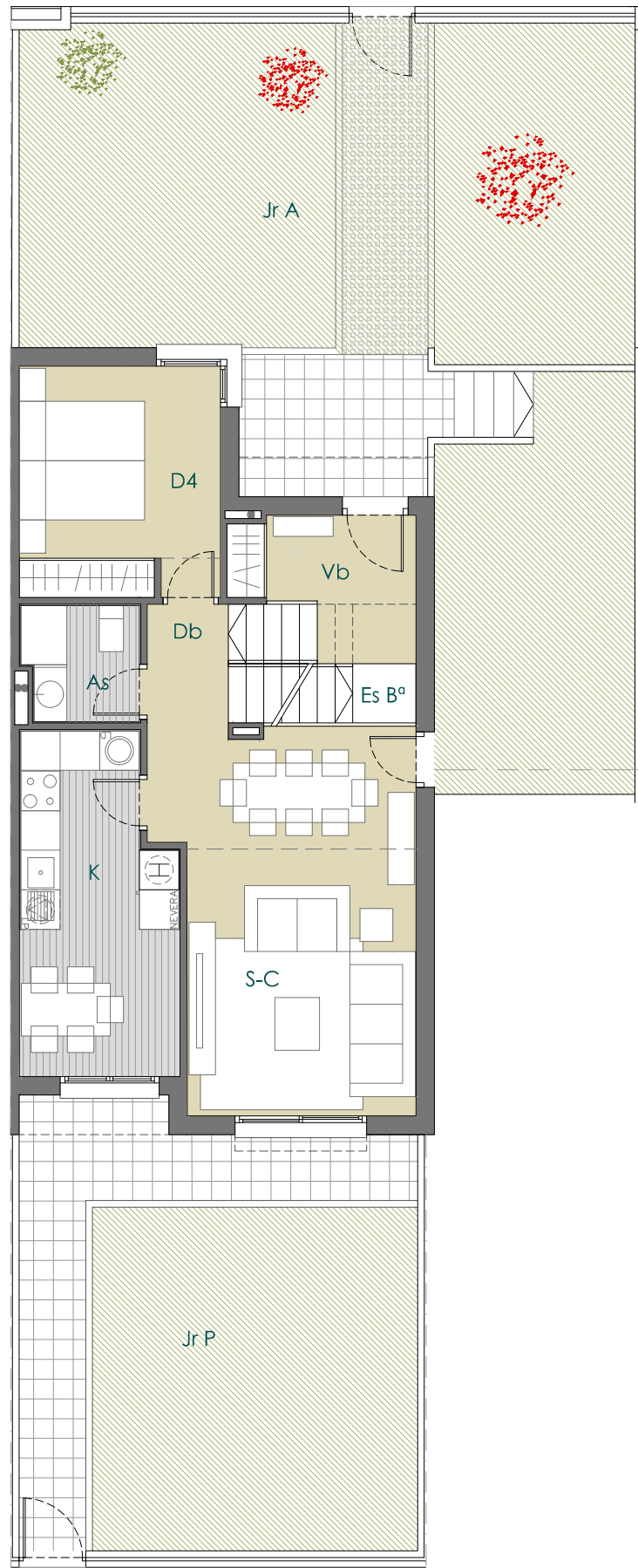


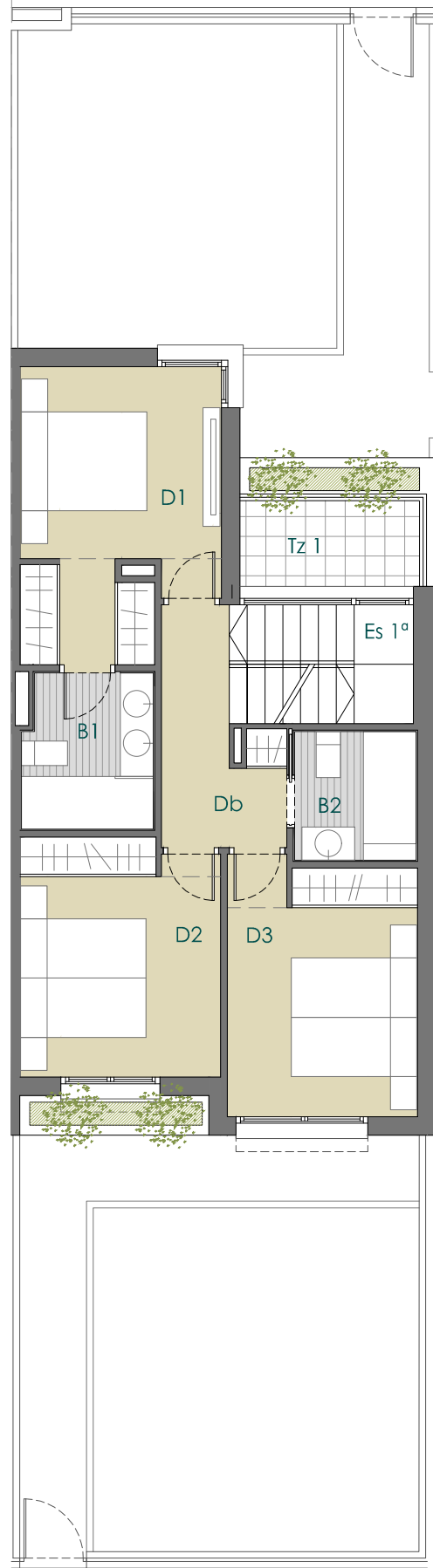
PLANTA SEMISÓTANO



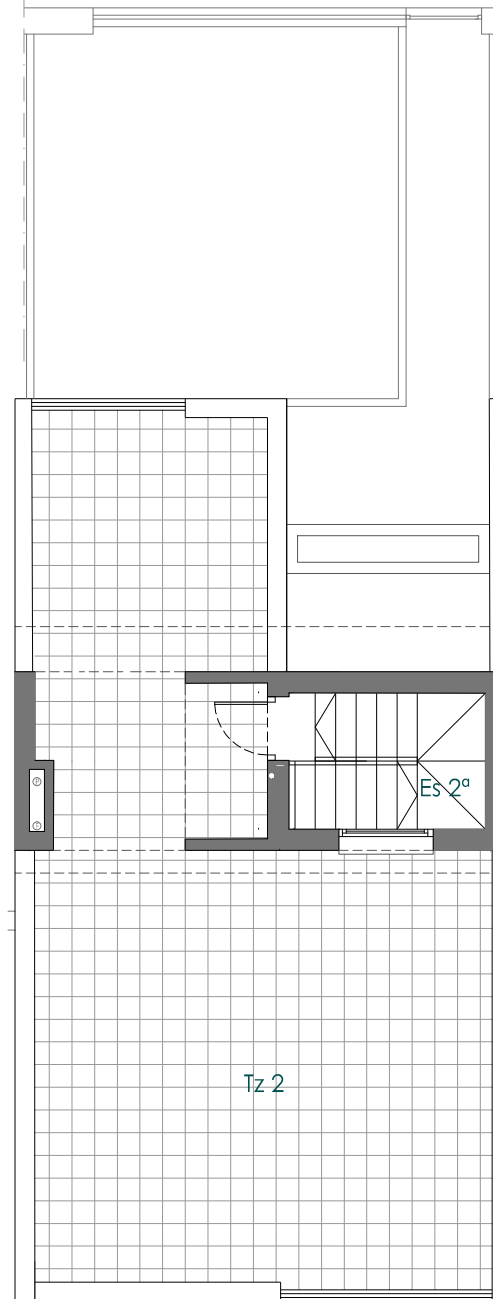
PLANTA BAJA



PLANTA PRIMERA



PLANTA ÁTICO



| VIVIENDA 4 | | 1 UD |
|------------------------------|----------------------------|------|
| PLANTA SEMISÓTANO | | |
| GARAJE | 36.66 m ² | |
| INSTALACIONES | 10.70 m ² | |
| TRASTERO | 9.53 m ² | |
| VESTÍBULO | 2.69 m ² | |
| DISTRIBUIDOR | 3.56 m ² | |
| ESCALERA | 3.97 m ² | |
| TOTAL ÚTIL SEMISÓTANO | 67.11 m² | |

| PLANTA BAJA | |
|-------------------------------|-----------------------------|
| SALÓN-COMEDOR | 21.56 m ² |
| COCINA | 11.58 m ² |
| DORMITORIO 4 | 10.65 m ² |
| VESTÍBULO | 5.05 m ² |
| DISTRIBUIDOR | 2.21 m ² |
| ASEO | 3.00 m ² |
| ESCALERA | 3.78 m ² |
| JARDÍN ANTERIOR | 73.25 m ² |
| JARDÍN POSTERIOR | 39.55 m ² |
| TOTAL ÚTIL INTERIOR B° | 57.83 m² |
| TOTAL ÚTIL EXTERIOR B° | 112.80 m² |

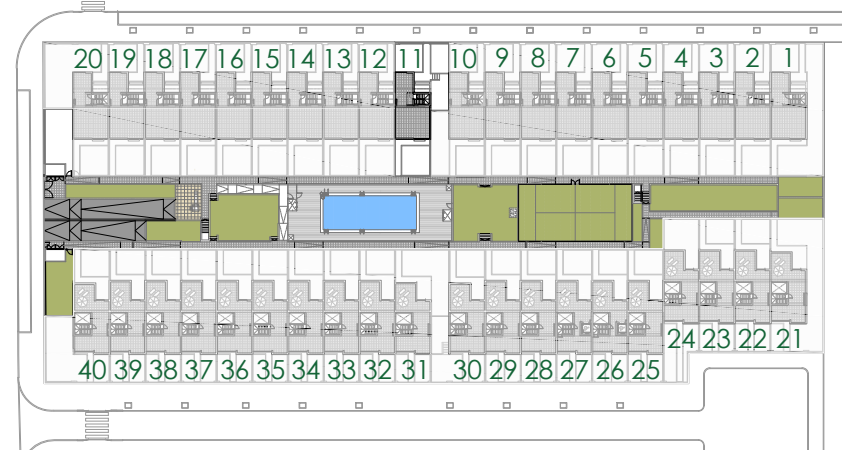
| PLANTA PRIMERA | |
|-------------------------------|----------------------------|
| DORMITORIO 1 | 12.44 m ² |
| DORMITORIO 2 | 10.78 m ² |
| DORMITORIO 3 | 11.00 m ² |
| BAÑO 1 | 4.56 m ² |
| BAÑO 2 | 3.59 m ² |
| DISTRIBUIDOR | 5.20 m ² |
| ESCALERA | 5.02 m ² |
| TERRAZA 1 | 3.50 m ² |
| TOTAL ÚTIL INTERIOR 1° | 52.59 m² |
| TOTAL ÚTIL EXTERIOR 1° | 3.50 m² |

| PLANTA ÁTICO | |
|-------------------------------|----------------------------|
| SALA DE ESTAR | 0 m ² |
| ESCALERA | 4.68 m ² |
| TERRAZA 2 | 50.66 m ² |
| TOTAL ÚTIL INTERIOR A° | 4.68 m² |
| TOTAL ÚTIL EXTERIOR A° | 50.66 m² |

| TOTAL UTIL INTERIOR | |
|--------------------------------|-----------------------------|
| SEMISÓTANO | 67.11 m ² |
| BAJA | 57.83 m ² |
| PRIMERA | 52.59 m ² |
| ÁTICO | 4.68 m ² |
| TOTAL ÚTIL INTERIOR s/r | 115.10 m² |
| TOTAL ÚTIL INTERIOR | 182.21 m² |

| TOTAL UTIL EXTERIOR | |
|----------------------------|-----------------------------|
| BAJA | 112.80 m ² |
| PRIMERA | 3.50 m ² |
| ÁTICO | 50.66 m ² |
| TOTAL ÚTIL EXTERIOR | 166.96 m² |

| SUPERFICIES ÚTILES COMPUTABLES VPPL | |
|-------------------------------------|-----------------------------|
| TOTAL ÚTIL INTERIOR s/r | 115.10 m ² |
| ÚTI EXTERIOR COMP VPPL | 11.51 m ² |
| TOTAL ÚTIL COMPUTABLE | 126.61 m² |



PROMUEVE



Vivienda tipo 4
4 Dormitorios + Trastero

parcela 11
Sótano + 2 Plantas + Solarium

Las infografías y planos tienen carácter informativo, los planos de la vivienda y la memoria de calidades pueden sufrir modificaciones debidas a exigencias técnicas, jurídicas o administrativas. Amueblamiento no incluido. Toda la información relativa al RD 515/89 se encuentra en las oficinas sitas en la Glorieta de Cuatro Caminos 6 y 7, planta 8ª. 28020 Madrid. Tlf: 911265603

GESTIONA



40 Chalets Adosados VPPL
Parcela M-22A UZP-2.01 El Cañaveral Madrid