

VIVIENDA 11-PMR	2 UD
<b>PLANTA SEMISÓTANO</b>	
GARAJE	30.61 m <sup>2</sup>
INSTALACIONES	5.61 m <sup>2</sup>
TRASTERO	9.57 m <sup>2</sup>
VESTÍBULO	2.40 m <sup>2</sup>
ESCALERA	8.80 m <sup>2</sup>
<b>TOTAL ÚTIL SEMISÓTANO</b>	<b>56.99 m<sup>2</sup></b>

<b>TOTAL ÚTIL INTERIOR</b>	
SEMISÓTANO	56.99 m <sup>2</sup>
BAJA	52.70 m <sup>2</sup>
PRIMERA	54.67 m <sup>2</sup>
ÁTICO	4.95 m <sup>2</sup>
<b>TOTAL ÚTIL INTERIOR s/r</b>	<b>112.32 m<sup>2</sup></b>
<b>TOTAL ÚTIL INTERIOR</b>	<b>169.31 m<sup>2</sup></b>

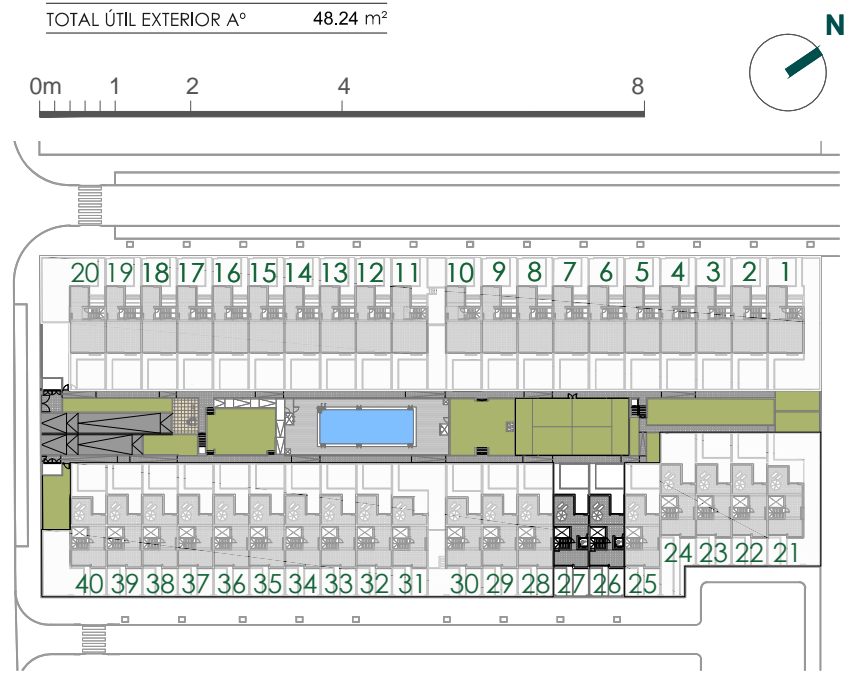
<b>PLANTA BAJA</b>	
SALÓN-COMEDOR-COCINA	33.60 m <sup>2</sup>
DORMITORIO 4	7.45 m <sup>2</sup>
VESTÍBULO	6.08 m <sup>2</sup>
BAÑO 3	3.99 m <sup>2</sup>
ESCALERA	1.58 m <sup>2</sup>
JARDÍN ANTERIOR	32.64 m <sup>2</sup>
JARDÍN POSTERIOR	41.42 m <sup>2</sup>
<b>TOTAL ÚTIL INTERIOR Bº</b>	<b>52.70 m<sup>2</sup></b>
<b>TOTAL ÚTIL EXTERIOR Bº</b>	<b>74.06 m<sup>2</sup></b>

<b>TOTAL ÚTIL EXTERIOR</b>	
BAJA	74.06 m <sup>2</sup>
PRIMERA	0.00 m <sup>2</sup>
ÁTICO	48.24 m <sup>2</sup>
<b>TOTAL ÚTIL EXTERIOR</b>	<b>122.30 m<sup>2</sup></b>

<b>PLANTA PRIMERA</b>	
DORMITORIO 1	12.03 m <sup>2</sup>
DORMITORIO 2	12.07 m <sup>2</sup>
DORMITORIO 3	10.50 m <sup>2</sup>
BAÑO 1	4.42 m <sup>2</sup>
BAÑO 2	2.69 m <sup>2</sup>
DISTRIBUIDOR	8.42 m <sup>2</sup>
ESCALERA	4.54 m <sup>2</sup>
<b>TOTAL ÚTIL INTERIOR 1º</b>	<b>54.67 m<sup>2</sup></b>
<b>TOTAL ÚTIL EXTERIOR 1º</b>	<b>0 m<sup>2</sup></b>

<b>SUPERFICIES ÚTILES COMPUTABLES VPPL</b>	
TOTAL ÚTIL INTERIOR s/r	112.32 m <sup>2</sup>
ÚTI EXTERIOR COMP VPPL	11.23 m <sup>2</sup>
<b>TOTAL ÚTIL COMPUTABLE</b>	<b>123.55 m<sup>2</sup></b>

<b>PLANTA ÁTICO</b>	
ESCALERA	4.95 m <sup>2</sup>
TERRAZA 3	48.24 m <sup>2</sup>
<b>TOTAL ÚTIL INTERIOR Aº</b>	<b>4.95 m<sup>2</sup></b>
<b>TOTAL ÚTIL EXTERIOR Aº</b>	<b>48.24 m<sup>2</sup></b>



**Vivienda tipo 11M**  
4 Dormitorios + Trastero

parcelas 26 y 27  
Sótano + 2 Plantas + Solarium

Las infografías y planos tienen carácter informativo, los planos de la vivienda y la memoria de calidades pueden sufrir modificaciones debidas a exigencias técnicas, jurídicas o administrativas. Amueblamiento no incluido. Toda la información relativa al RD 515/89 se encuentra en las oficinas sitas en la Glorieta de Cuatro Caminos 6 y 7, planta 8ª. 28020 Madrid. Tlf: 911265603